

Informe Mensual de Estadísticas

Junio - 2017



Consejo para la Transparencia

Tabla de Contenido

1.	El Portal de Transparencia	3
2.	Resumen	4
3.	Organismos presentes en el Portal de Transparencia	5
3.1.	Organismos de la administración central y gobiernos locales.....	5
3.1.	Partidos Políticos	5
3.2.	Órganos autónomos	5
3.3.	Catastro de organismos incorporados al Portal	6
4.	Organismos más solicitados.....	8
4.1.	10 Organismos más solicitados en Junio 2017	8
5.	Solicitudes de información recibidas	9
6.	Análisis por tipo de organismo.....	11
7.	Ámbito municipal.....	12
7.1.	Distribución de solicitudes por municipio.....	12
7.2.	Distribución geográfica de municipios solicitados	13
7.3.	Solicitudes por estado de tramitación	14
7.4.	Tiempo de tramitación de solicitudes.....	14
8.	Demografía de los solicitantes	15
9.	Visitas al Portal de Transparencia	18
10.	Transparencia Activa.....	20
10.1.	Materias más visitadas.....	20
11.	Fuentes de datos.....	21
12.	Anexos	22
12.1.	Municipios incorporados al Portal	22
12.2.	Organismos autónomos por Ley	29
12.3.	Organismos constitucionalmente autónomos	30
12.4.	Organismos de la Adm. Central.....	30
12.5.	Fundaciones.....	35
12.6.	Corporaciones Municipales.....	36
12.7.	Organismos que Interoperan con el Portal	37
12.8.	Partidos Políticos	40
12.9.	Asociaciones Municipales	41
Figura 1.	Organismos en el portal a Junio por tipo organismo (fuente: www.portaltransparencia.cl)	4
Figura 2.	Solicitudes realizadas en el portal de transparencia (fuente: www.portaltransparencia.cl)	4
Figura 3.	Usuarios creados en el portal (fuente: www.portaltransparencia.cl)	4
Figura 4.	Número de visitas registradas en la página www.portaltransparencia.cl (fuente: Google Analytics).....	5
Figura 5.	Organismos incorporados al Portal de Transparencia.....	7
Figura 6.	Organismos con más solicitudes en Junio por tipo (fuente: www.portaltransparencia.cl > Analítico)	8
Figura 7.	Org. con más solicitudes total a Junio 2017 (fuente: www.portaltransparencia.cl > Analítico).....	8
Figura 8.	Gráfico de Solicitudes por mes por tipo de organismo (fuente: www.portaltransparencia.cl > Datos abiertos)	9
Figura 9.	Tabla de Solicitudes por mes por tipo de organismo (fuente: www.portaltransparencia.cl > Datos abiertos)	10
Figura 10.	Tabla de solicitudes a la fecha por tipo de organismo (fuente: www.portaltransparencia.cl > Datos abiertos)	11
Figura 11.	Tabla de los 10 municipios con más solicitudes en el mes (fuente: www.portaltransparencia.cl > Datos abiertos).....	12
Figura 12.	Solicitudes a Municipios distribuidos por región (fuente: www.portaltransparencia.cl > Datos abiertos)	13
Figura 13.	Solicitudes en municipios por estado de tramitación	14
Figura 14.	Tipo de registro de personas al hacer una solicitud –histórico-	15
Figura 15.	Solicitantes por género	15
Figura 16.	Solicitantes por rango de edades.....	15
Figura 17.	Solicitantes por nivel educacional.....	16
Figura 18.	Solicitantes por ocupación	16
Figura 19.	Solicitantes por organización a la que pertenecen	17
Figura 20.	Gráfico de visitas mensuales al portal de transparencia (fuente: Google Analytics).....	18
Figura 21.	Tabla e visitas mensuales al portal de transparencia (fuente: Google Analytics).....	19

1. El Portal de Transparencia

El Portal de Transparencia del Estado es una iniciativa impulsada por el Consejo para la Transparencia en colaboración con el Gobierno de Chile, que debutó en Agosto de 2013.

Es una plataforma digital pensada para integrar y gestionar la información de toda la Administración General del Estado. Esta plataforma se presenta como sitio web en www.portaltransparencia.cl siguiendo criterios de accesibilidad, interoperabilidad y reutilización de la información que ofrece.

La administración del Portal de la Transparencia está en manos del Consejo para la Transparencia, en su calidad de organismo autónomo encargado de garantizar el cumplimiento de la Ley N° 20.285 pero, sobre todo, de promover una cultura de la transparencia en el área pública y en la ciudadanía.

El Portal de Transparencia tiene por objetivo final que toda la administración central, así como los municipios, sean incorporados, y aquellos organismos autónomos que deseen adoptar el Portal lo pueden hacer en virtud de convenios de incorporación.

2. Resumen

Los datos estadísticos del Portal de Transparencia a **Junio 2017** son los siguientes.

Organismos en el Portal de Transparencia	
Asociaciones Municipales	20
Corporaciones municipales	38
Empresas	0
Fundaciones	6
Municipios	317
Organismos de Gobierno Central	324
Órganos autónomos constitucionalmente	3
Órganos autónomos por Ley	3
Partidos Políticos	16
Universidades	4
Total	731

Figura 1. Organismos en el portal a Junio por tipo organismo (fuente: www.portaltransparencia.cl)

Solicitudes	
En el mes de informe	12.454
Solicitudes ingresadas al Portal desde su inicio	281.620

Figura 2. Solicitudes realizadas en el portal de transparencia (fuente: www.portaltransparencia.cl)

	Valor en Junio 2017	Valor desde inicio del Portal
Usuarios funcionarios públicos	230	9.874
Personas registradas en el Portal	2.414	53.216

Figura 3. Usuarios creados en el portal (fuente: www.portaltransparencia.cl)

	Valor en Junio 2017
Visitas al Portal de Transparencia	209.581

Figura 4. Número de visitas registradas en la página www.portaltransparenci.cl (fuente: Google Analytics)

3. Organismos presentes en el Portal de Transparencia

Al Portal de Transparencia se han ido incorporando, de manera paulatina y progresiva, múltiples organismos públicos, municipios y organismos autónomos (a los que no les aplica la Ley de Transparencia, pero que adhieren voluntariamente al Portal). Hasta el último día calendario del mes de **Junio 2017**, se contabilizan **736** organismos que operan con el Portal.

3.1. Organismos de la administración central y gobiernos locales

Según el Artículo 2° de la Ley 20.285, la Ley de Transparencia es aplicable a los ministerios, las intendencias, gobernaciones, gobiernos regionales, municipalidades, Fuerzas Armadas, y los órganos y servicios públicos creados para el cumplimiento de la función administrativa.

Actualmente se encuentran en el Portal de Transparencia **712** de estos organismos obligados (Municipios, servicios, partidos políticos, ministerios y el propio Consejo para la Transparencia).

3.1. Partidos Políticos

Ley 18.603, y sus modificaciones, estableció nuevas obligaciones para los partidos políticos, entre las que destacan la necesidad de mantener información permanentemente actualizada y a disposición del público, a través de una plataforma digital.

Actualmente, existen **16** partidos políticos que han optado por utilizar voluntariamente la plataforma del Portal de Transparencia para informar lo exigido en la Ley 18.603.

3.2. Órganos autónomos

Según el Artículo 2° de la Ley 20.285, la Ley de Transparencia la Contraloría, Banco Central, Poder Judicial y el Congreso Nacional se ajustarán a las disposiciones de la Ley de Transparencia que expresamente se señale, y a las de sus respectivas leyes orgánicas que versen sobre asuntos a que se refiere el artículo 1 de la Ley 20.285. Actualmente se encuentran **3** órganos constitucionalmente autónomos operando en el Portal de Transparencia:

- Corporación Administrativa del Poder Judicial www.pjud.cl
- Contraloría General de la República (CGR) <http://www.contraloria.cl>

- Tribunal Constitucional www.tribunalconstitucional.cl (ver convenio ¹)

3.3. Catastro de organismos incorporados al Portal

Un organismo se encuentra activo en el Portal de Transparencia cuando se le puede realizar solicitudes de acceso de información (SAI) ó publica transparencia activa en el Portal de Transparencia. Los organismos del gobierno se dividen en dos grupos, de acuerdo a si éstos **gestionan sus solicitudes dentro del portal** o si ocupan un sistema propio e **interoperan con el Portal** para recibir sus solicitudes. Para este último caso, el Portal de Transparencia es un canal más de recepción de solicitudes, y el organismo gestiona la solicitud en el sistema propio e informa los cambios de situación al Portal de Transparencia. Inversamente, si una solicitud llega al sistema de gestión de solicitudes propio del organismo, éste informa al Portal la creación de una Solicitud para que éste la registre.

¹<http://www.cplt.cl/tribunal-constitucional-y-biblioteca-del-congreso-nacional-firman-convenio-para-adherir-al-portal-de-transparencia/consejo/2014-12-05/173143.html>

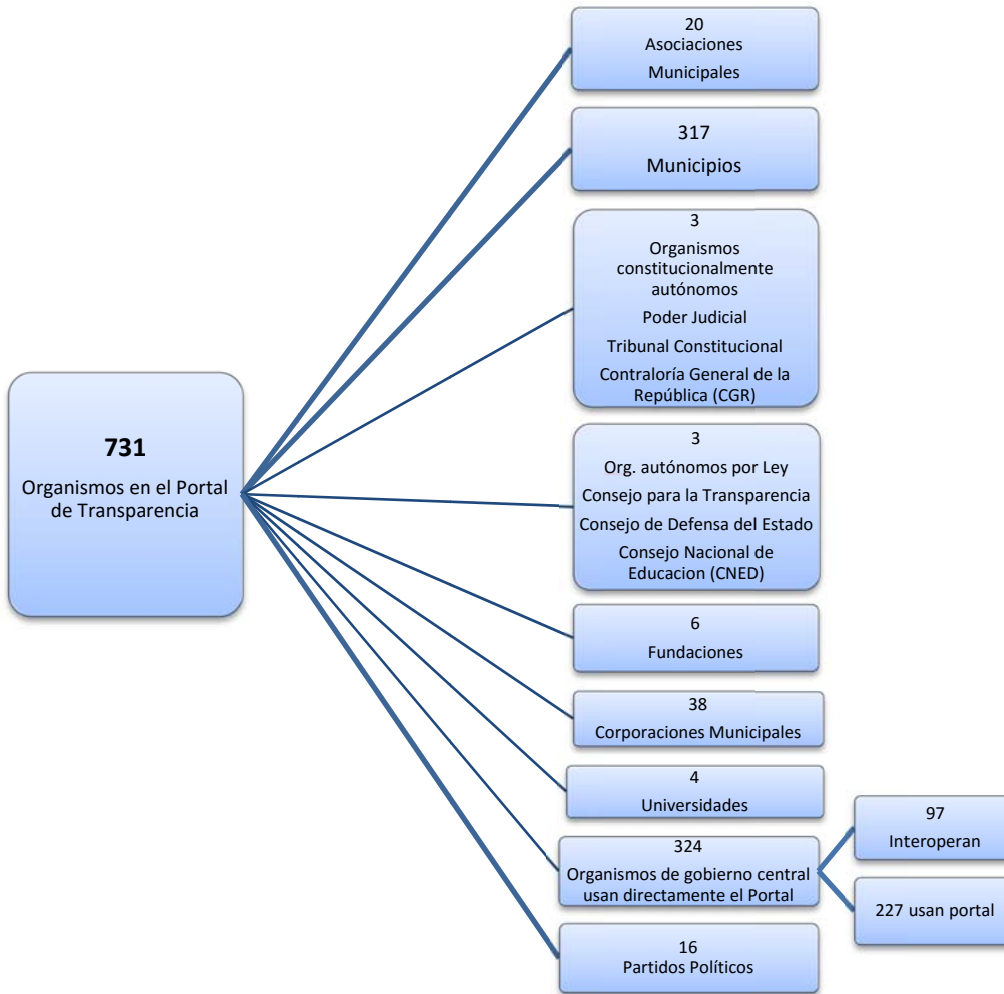


Figura 5. Organismos incorporados al Portal de Transparencia

4. Organismos más solicitados

4.1. 10 Organismos más solicitados en Junio 2017

En el mes de **Junio**, los 10 organismos que mayor número de solicitudes recibieron fueron:

Organismo	Total
Subsecretaría de Bienes Nacionales	670
Dirección del Trabajo (DT)	369
Superintendencia de Electricidad y Combustibles (SEC)	292
Gendarmería de Chile	247
Consejo para la Transparencia (CPLT)	197
Subsecretaría de Transporte (MTT)	197
Servicio Nacional de Aduanas	182
Servicio de Registro Civil e Identificación	179
Subsecretaría de Vivienda y Urbanismo (MINVU)	167
Subsecretaría de Salud Pública (MINSAL)	165

Figura 6. Organismos con más solicitudes en **Junio** por tipo (fuente: www.portaltransparencia.cl> Analítico)

Si se considera el total de solicitudes a **Junio 2017**, el cuadro de organismos con más solicitudes es el siguiente:

Organismo	Total
Subsecretaría de Educación (MINEDUC)	6.422
Superintendencia de Electricidad y Combustibles (SEC)	6.375
Gendarmería de Chile	5.827
Dirección del Trabajo (DT)	4.580
Subsecretaría de Bienes Nacionales	4.258
Municipalidad de Santiago	3.882
Consejo para la Transparencia (CPLT)	3.619
Subsecretaría de Transporte (MTT)	3.558
Instituto de Previsión Social (IPS)	3.521
Subsecretaría de Salud Pública (MINSAL)	3.270

Figura 7. Org. con más solicitudes total a **Junio 2017** (fuente: www.portaltransparencia.cl> Analítico)

5. Solicitudes de información recibidas

En la siguiente figura y tabla, se observan las solicitudes de acceso a información (SAI) ingresadas para todos los meses de operación del Portal de Transparencia. El incremento que se observa se debe a dos factores: 1) el ingreso gradual de nuevos organismos al Portal y 2) el incremento en el uso de la Ley de Transparencia por parte de las personas.

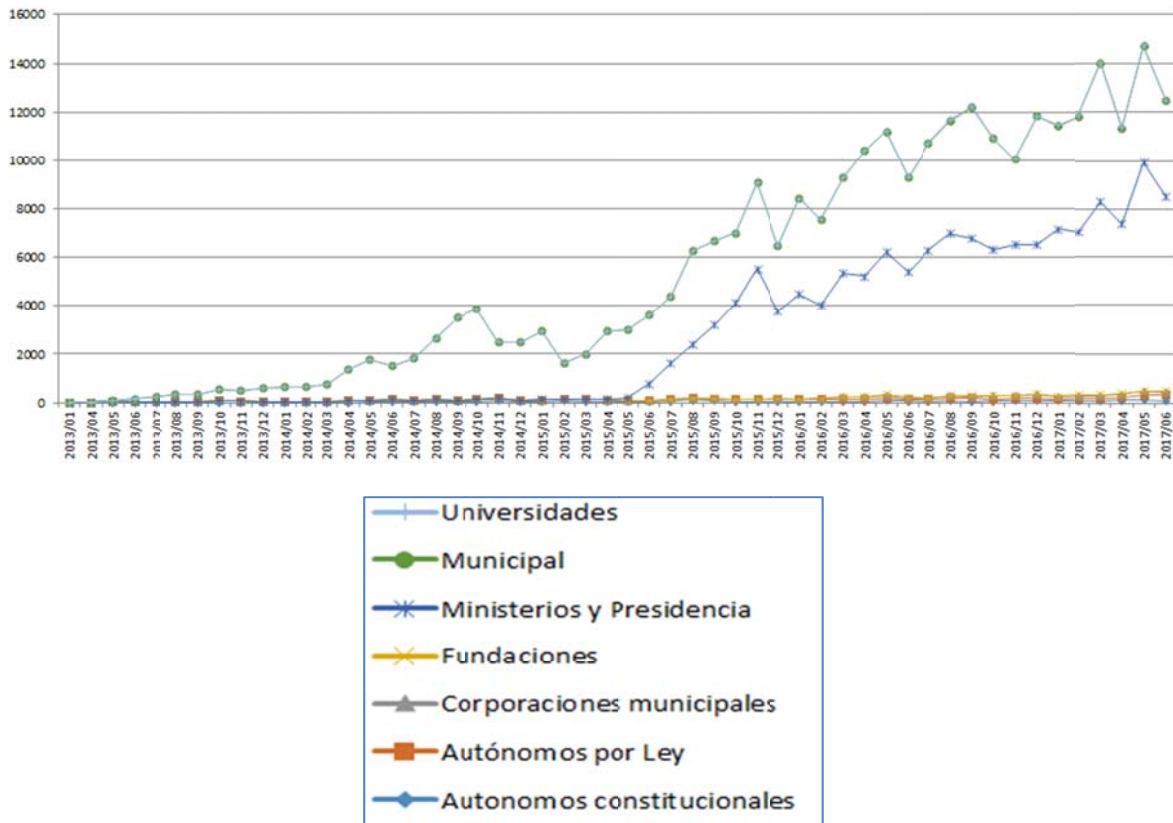


Figura 8. Gráfico de Solicitudes por mes por tipo de organismo (fuente: www.portaltransparencia.cl> Datos abiertos)

Fecha	Autónomos constitucionales	Autónomos por Ley	Corporaciones municipales	Fundaciones	Ministerios y Presidencia	Municipal	Universidades	Total general
2013/01						3		3
2013/04		3						3
2013/05		55				35		90
2013/06		36				126		162
2013/07		49				206		255
2013/08		45				314		359
2013/09		24				294		318
2013/10		83				449		532
2013/11		56				450		506
2013/12		43				564		607
2014/01		33				604		637
2014/02		33				633		666
2014/03		37				699		736
2014/04		71			1	1.293		1.365
2014/05	11	66				1.690		1.767
2014/06	39	89				1.381		1.509
2014/07	29	68				1.721		1.818
2014/08	28	103				2.522		2.653
2014/09	25	68				3.398		3.491
2014/10	33	102				3.714		3.849
2014/11	83	90				2.298		2.471
2014/12	14	58			1	2.390		2.463
2015/01	40	71			31	2.786		2.928
2015/02	70	53			22	1.454		1.599
2015/03	37	81			22	1.861		2.001
2015/04	34	74			23	2.795		2.926
2015/05	37	49			111	2.778		2.975
2015/06	49	55			668	2.819		3.591
2015/07	60	78		2	1.459	2.759		4.358
2015/08	106	64		7	2.204	3.869		6.250
2015/09	72	76		25	3.014	3.505		6.692
2015/10	37	86	3	15	3.970	2.898		7.009
2015/11	48	84	6	15	5.373	3.556		9.082
2015/12	46	94	6	19	3.605	2.699		6.469
2016/01	45	71	23	15	4.302	3.982		8.438
2016/02	35	84	38	6	3.861	3.506		7.530
2016/03	42	93	81	15	5.105	3.925	3	9.264
2016/04	46	93	86	15	4.980	5.193	11	10.424
2016/05	71	114	116	16	5.909	4.972	11	11.209
2016/06	60	87	51	11	5.187	3.882	13	9.291
2016/07	32	90	69	13	6.088	4.434	11	10.737
2016/08	68	113	112	16	6.693	4.647	18	11.667
2016/09	48	126	81	19	6.522	5.415	10	12.221
2016/10	56	80	142	15	6.005	4.606	13	10.917
2016/11	81	98	98	15	6.211	3.543	11	10.057
2016/12	64	105	165	18	6.161	5.305	13	11.831
2017/01	66	80	86	32	6.892	4.290	23	11.469
2017/02	87	90	127	16	6.715	4.776	36	11.847
2017/03	72	104	127	19	8.001	5.680	27	14.030
2017/04	109	113	145	7	7.017	3.950	20	11.361
2017/05	119	216	140	17	9.444	4.778	19	14.733
2017/06	97	232	132	15	8.054	3.905	19	12.454
Total	2.096	4.066	1.834	363	133.651	139.352	258	281.620

Figura 9. Tabla de Solicitudes por mes por tipo de organismo (fuente: www.portaltransparencia.cl> Datos abiertos)

6. Análisis por tipo de organismo

A la fecha, los organismos incorporados al Portal que concentran Mayor participación en cuanto al ingreso de solicitudes son los municipios

Tipo Organismo	Solicitudes
Autónomos constitucionales	2.096
Autónomos por Ley	4.066
Corporaciones municipales	1.834
Fundaciones	363
Ministerios y Presidencia	133.651
Municipal	139.352
Universidades	258

Figura 10. Tabla de solicitudes a la fecha por tipo de organismo (fuente: www.portaltransparencia.cl> Datos abiertos)

7. Ámbito municipal

7.1. Distribución de solicitudes por municipio

Al analizar el volumen de solicitudes realizadas a los municipios desde el inicio del Portal de Transparencia, cabe consignar que éstos han ingresado al portal progresivamente. Teniendo en cuenta ello, a la fecha el **Municipio de Santiago** presenta el mayor número de solicitudes ingresadas con **3.882** requerimientos.

Organismo	Total
Municipalidad de Santiago	3.882
Municipalidad de Maipú	2.624
Municipalidad de Quilicura	2.559
Municipalidad de Las Condes	2.066
Municipalidad de Concepción	1.982
Municipalidad de Recoleta	1.796
Municipalidad de Peñalolén	1.745
Municipalidad de Providencia	1.640
Municipalidad de Vitacura	1.580
Municipalidad de Pudahuel	1.405

Figura 11. Tabla de los 10 municipios con más solicitudes en el mes (fuente: www.portaltransparencia.cl> Datos abiertos).

7.2. Distribución geográfica de municipios solicitados

Se muestra a continuación, en el ámbito municipal, la distribución de solicitudes por región recibidas en **Junio**. Ellas se concentran en la Región Metropolitana y en Biobío.

Región	Total
Municipios de R. Metropolitana	48.948
Municipios de Biobío	18.145
Municipios de Valparaíso	14.395
Municipios de O'Higgins	10.412
Municipios del Maule	9.645
Municipios de Araucanía	7.987
Municipios de Los Lagos	6.391
Municipios de Coquimbo	5.418
Municipios de Los Ríos	3.901
Municipios de Antofagasta	3.367
Municipios de Atacama	2.813
Municipios de Tarapacá	2.361
Municipios de Magallanes	2.174
Municipios de Aysén	1.800
Municipios de Arica Parinacota	1.595

Figura 12. Solicitudes a Municipios distribuidos por región (fuente: www.portaltransparencia.cl> Datos abiertos)

7.3. Solicitudes por estado de tramitación

A la fecha las solicitudes que se encuentran finalizadas alcanzan el **89%**, que resulta de la suma de las solicitudes derivadas, con respuesta entregada, desistidas y aquellas que no eran solicitudes (anuladas).

Estado	Solicitudes
PENDIENTE	4.973
DERIVADA	2.529
RESPUESTA ENTREGADA	124.025
SOLICITUD ANULADA	3.360
SOLICITUD DESISTIDA	4.465

Figura 13. Solicitudes en municipios por estado de tramitación

7.4. Tiempo de tramitación de solicitudes

El tiempo de tramitación se mide en días corridos desde la fecha de ingreso hasta la fecha en que se registra la solicitud como finalizada. A la fecha, el promedio de días para responder solicitudes es de **20,48 días hábiles** (incluye aquellas que no son SAI).

8. Demografía de los solicitantes

Al hacer una solicitud las personas pueden optar por registrarse o no en el Portal. Del histórico de solicitudes realizadas en el Portal, se observa que el **53,65%** de los solicitantes se registra.

Tipo de Registro	Usuarios
No Registrado	130.511
Registrado	151.109

Figura 14. Tipo de registro de personas al hacer una solicitud –histórico-

Se han calculado estas estadísticas a partir de los datos que ingresan los usuarios en el formulario de ingreso de solicitud en el Portal, estos datos son opcionales, y se ha considerado cada solicitud como un registro independiente (no se ha considerado como un solo registro cuando una misma persona realiza varias solicitudes).

A la fecha quienes han ingresado sus datos demográficos en las solicitudes muestran los porcentajes son:

Género	Total
Femenino	36%
Masculino	64%

Figura 15. Solicitantes por género

Edad	Total
18 - 29	31,0%
30 - 49	52,2%
50 - 69	14,9%
70 ó más	1,8%
Menor de 18 años	0,1%

Figura 16. Solicitantes por rango de edades

Nivel Educativo	Total
Básica completa	0,57%
Básica incompleta	0,47%
Educación técnica / profesional	10,38%
Media completa	3,39%
Media incompleta	0,35%
Postgrado (Master , Doctorado)	23,04%
Sin educación	0,07%
Universitaria	61,74%

Figura 17. Solicitantes por nivel educativo

Ocupación	Total
Cesante	3,03%
Dueño o dueña de casa	1,55%
Estudiante	15,53%
Funcionario público	12,98%
Investigador ó académico	11,75%
Jubilado ó Pensionado	3,17%
Miembro del gremio empresarial	2,12%
Otra	8,82%
Periodista	2,27%
Trabajador asalariado	21,68%
Trabajador de servicio doméstico	0,21%
Trabajador independiente	16,89%

Figura 18. Solicitantes por ocupación

Organización	Total
Centro de padres	1,84%
Club deportivo	2,55%
Colegios profesionales / técnicos	5,31%
Cooperativas	0,73%
Iglesia / entidades religiosas	1,80%
Organización cultural	4,39%
Organización de adultos mayores	1,01%
Organización de mujeres	1,16%
Organización juvenil /estudiantil	2,38%
Organización medioambiental	4,61%
Organización sindical	4,72%
Organización vecinal	5,08%
Otras Organizaciones	58,74%
Participación política	5,66%

Figura 19. Solicitantes por organización a la que pertenecen

9. Visitas al Portal de Transparencia²

El promedio mensual de visitas al Portal de Transparencia en los últimos 3 meses es de **209.444** visitas, cifra que está vinculada con el grado de conocimiento y uso del Portal en internet.

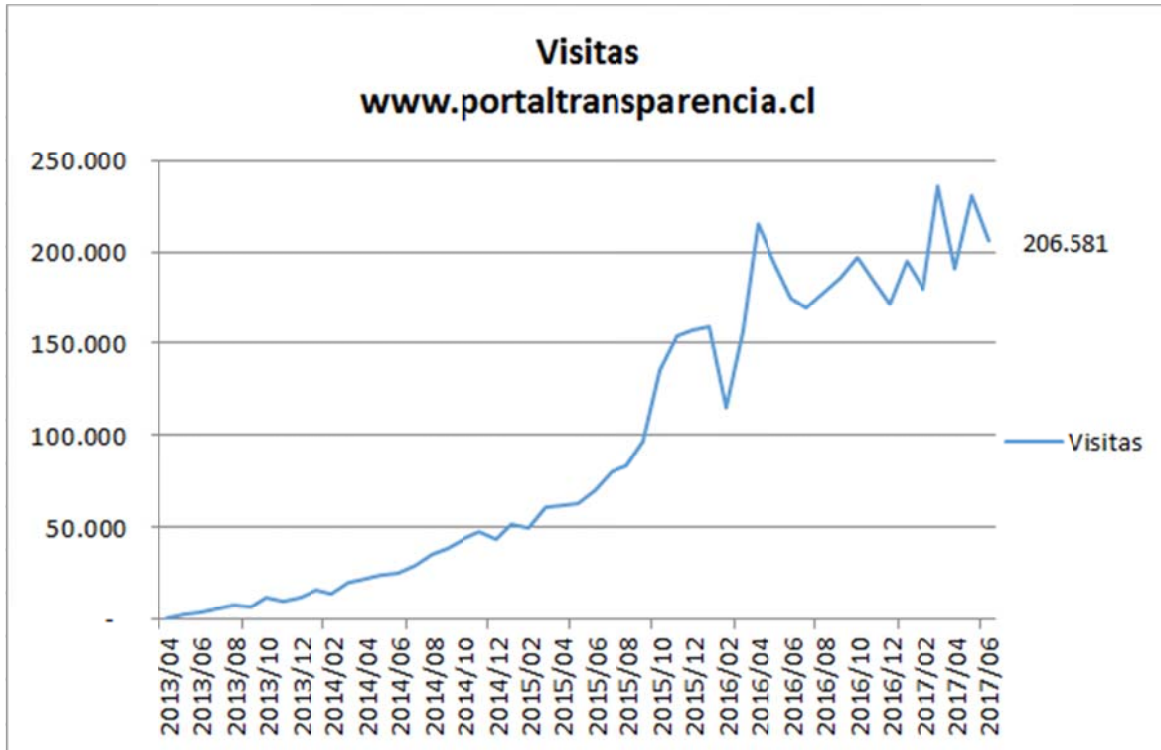


Figura 20. Gráfico de visitas mensuales al portal de transparencia (fuente: Google Analytics)

² Visitas o sesiones: Se cuenta como 1 (una) visita si un usuario interactúa continuamente con una o varias páginas se cuenta como una visita por el lapso de tiempo que sea, en cambio si el usuario deja de interactuar por media hora y vuelve a interactuar con una o más páginas se cuenta como una visita adicional. (Fuente: Google analytics <https://support.google.com/analytics/answer/2731565?hl=es>)

Mes	2013	2014	2015	2016	2017
Enero	--	15.965	52.041	159.160	194.518
Febrero	--	14.025	49.876	114.783	179.921
Marzo	--	19.592	61.188	157.173	235.660
Abril	796	21.798	61.848	215.527	190.581
Mayo	2.058	23.868	63.063	194.413	231.169
Junio	3.615	24.393	69.686	174.217	206.581
Julio	5.326	28.674	80.455	169.821	
Agosto	7.036	35.061	83.375	177.574	
Septiembre	6.812	37.715	96.125	185.611	
Octubre	11.489	43.737	135.528	197.112	
Noviembre	9.713	47.157	154.276	184.384	
Diciembre	11.872	43.495	156.911	171.484	

Figura 21. Tabla e visitas mensuales al portal de transparencia (fuente: Google Analytics)

10. Transparencia Activa

10.1. Materias más visitadas

Las materias de Transparencia Activa consultadas en el Portal de Transparencia, durante el inicio del año 2015 hasta la fecha de cierre del presente informe, son las siguientes:

Materia	% de Páginas vistas
01. Actos y documentos publicados en Diario Oficial	0,4%
02. Potestades y Marco Normativo	0,6%
03. Estructura orgánica y facultades, funciones y atribuciones	0,4%
04. Personal y remuneraciones	71,2%
05. Adquisiciones y contrataciones	2,3%
06. Transferencias de fondos y aportes económicos entregados	0,6%
07. Actos y resoluciones con efectos sobre terceros (patentes, permisos, derechos, concesiones, concursos públicos y otros)	10,4%
08. Trámites ante el organismo	0,7%
09. Subsidios y beneficios	3,2%
10. Mecanismos de participación ciudadana	0,6%
11. Presupuesto asignado y su ejecución	4,2%
12. Auditorías al ejercicio presupuestario y aclaraciones	0,2%
13. Participación en otras entidades	0,1%
14. Antecedentes preparatorios de normas jurídicas generales que afecten a empresas de menor tamaño	0,0%
15. Lobby y gestión de intereses	0,0%
Acceso a Información Pública	0,2%
Costos de reproducción	0,0%
Dificultades Técnicas, Visualizadores & Plug-ins	0,1%
Otros Antecedentes	1,7%
Portada TA	3,2%
Total general	100%

11. Fuentes de datos

La información presentada en este informe se encuentra disponible en el Portal de Transparencia en sus módulos analítico y datos abiertos que pueden ser utilizados en el siguiente enlace:

www.portaltransparencia.cl

The screenshot shows the website interface with a navigation menu. The 'Datos abiertos y analítico' menu item is highlighted with a yellow starburst icon. Below the menu, there are three columns of content:

Informes mensuales	Datos abiertos	Analítico
<p>Informes mensuales</p> <p>Informes mensuales de la operación del Portal de Transparencia.</p> <p>Preparado con los datos operativos, clasificaciones y gráficos que dan cuenta del comportamiento general en materia de ingreso de solicitudes, los más solicitados y cuáles son los avances en la incorporación de organismos al Portal de Transparencia.</p> <p>➤ Informes mensuales</p>	<p>Catálogo de datos abiertos de Transparencia</p> <p>Contiene los conjuntos de datos de organismos regulados por la Ley de Transparencia 20.285, solicitudes de información, fiscalizaciones, reclamos y decisiones del Consejo para la Transparencia.</p> <p>Los datos pueden visualizarse en gráficos, ser cruzados a voluntad, ser descargados fácilmente o ser consultados a través de la herramienta de consulta de datos.</p>	<p>Análítico del Portal de Transparencia</p> <p>Herramienta basada en cubos de información relacionada a las solicitudes realizadas a través del Portal de Transparencia y de organismos que interoperan con este.</p> <p>El analítico le permite navegar por los datos y obtener visualización de estos según sus necesidades. Si desea ver consultas prehechas seleccione alguna de las siguientes:</p> <ul style="list-style-type: none"> ➤ Solicitudes por estado de tramitación ➤ Solicitudes por tipo de organismo ➤ Solicitudes por organismo ➤ Estado de tramitación por organismo ➤ Solicitudes por mes ➤ Solicitudes por municipios por región

12. Anexos

12.1. Municipios incorporados al Portal

Código	Organismo
MU001	Municipalidad de Algarrobo
MU004	Municipalidad de Alto del Carmen
MU005	Municipalidad de Alto Hospicio
MU006	Municipalidad de Ancud
MU007	Municipalidad de Andacollo
MU008	Municipalidad de Angol
MU009	Municipalidad de Antofagasta
MU010	Municipalidad de Antuco
MU011	Municipalidad de Arauco
MU012	Municipalidad de Arica
MU014	Municipalidad de Buin
MU015	Municipalidad de Bulnes
MU017	Municipalidad de Cabo de Hornos y Antártica
MU018	Municipalidad de Cabrero
MU019	Municipalidad de Calama
MU020	Municipalidad de Calbuco
MU021	Municipalidad de Caldera
MU022	Municipalidad de Calera de Tango
MU023	Municipalidad de Calle Larga
MU024	Municipalidad de Camarones
MU025	Municipalidad de Camiña
MU026	Municipalidad de Canela
MU027	Municipalidad de Cañete
MU028	Municipalidad de Carahue
MU029	Municipalidad de Cartagena
MU030	Municipalidad de Casablanca
MU031	Municipalidad de Castro
MU032	Municipalidad de Catemu
MU033	Municipalidad de Cauquenes
MU034	Municipalidad de Cerrillos
MU035	Municipalidad de Cerro Navia
MU036	Municipalidad de Chaitén
MU037	Municipalidad de Chanco
MU038	Municipalidad de Chañaral
MU039	Municipalidad de Chépica
MU040	Municipalidad de Chiguayante
MU041	Municipalidad de Chile Chico

MU042	Municipalidad de Chillán
MU043	Municipalidad de Chillán Viejo
MU044	Municipalidad de Chimbarongo
MU045	Municipalidad de Cholchol
MU047	Municipalidad de Cisnes
MU048	Municipalidad de Cobquecura
MU049	Municipalidad de Cochamó
MU050	Municipalidad de Cochrane
MU051	Municipalidad de Codegua
MU052	Municipalidad de Coelemu
MU053	Municipalidad de Coihueco
MU054	Municipalidad de Coinco
MU055	Municipalidad de Colbún
MU056	Municipalidad de Colchane
MU057	Municipalidad de Colina
MU058	Municipalidad de Collipulli
MU059	Municipalidad de Coltauco
MU060	Municipalidad de Combarbalá
MU061	Municipalidad de Concepción
MU062	Municipalidad de Conchalí
MU064	Municipalidad de Constitución
MU065	Municipalidad de Contulmo
MU066	Municipalidad de Copiapó
MU067	Municipalidad de Coquimbo
MU068	Municipalidad de Coronel
MU069	Municipalidad de Corral
MU070	Municipalidad de Coyhaique
MU071	Municipalidad de Cunco
MU072	Municipalidad de Curacautín
MU075	Municipalidad de Curanilahue
MU076	Municipalidad de Curarrehue
MU077	Municipalidad de Curepto
MU078	Municipalidad de Curicó
MU079	Municipalidad de Dalcahue
MU080	Municipalidad de Diego de Almagro
MU081	Municipalidad de Doñihue
MU082	Municipalidad de El Bosque
MU083	Municipalidad de El Carmen
MU084	Municipalidad de El Monte
MU085	Municipalidad de El Quisco
MU086	Municipalidad de El Tabo
MU087	Municipalidad de Empedrado
MU088	Municipalidad de Ercilla

MU089	Municipalidad de Estación Central
MU090	Municipalidad de Florida
MU091	Municipalidad de Freire
MU092	Municipalidad de Freirina
MU093	Municipalidad de Fresia
MU094	Municipalidad de Frutillar
MU095	Municipalidad de Futaleufú
MU096	Municipalidad de Futrono
MU097	Municipalidad de Galvarino
MU098	Municipalidad de General Lagos
MU099	Municipalidad de Gorbea
MU100	Municipalidad de Graneros
MU101	Municipalidad de Guaitecas
MU102	Municipalidad de Hijuelas
MU103	Municipalidad de Hualaihué
MU104	Municipalidad de Hualañé
MU105	Municipalidad de Hualpén
MU106	Municipalidad de Hualqui
MU107	Municipalidad de Huara
MU108	Municipalidad de Huasco
MU109	Municipalidad de Huechuraba
MU110	Municipalidad de Illapel
MU111	Municipalidad de Independencia
MU112	Municipalidad de Iquique
MU113	Municipalidad de Isla de Maipo
MU114	Municipalidad de Isla de Pascua (Rapa Nui)
MU116	Municipalidad de La Calera
MU117	Municipalidad de La Cisterna
MU118	Municipalidad de La Cruz
MU119	Municipalidad de La Estrella
MU120	Municipalidad de La Florida
MU121	Municipalidad de La Granja
MU123	Municipalidad de La Ligua
MU124	Municipalidad de La Pintana
MU125	Municipalidad de La Reina
MU126	Municipalidad de La Serena
MU127	Municipalidad de La Unión
MU128	Municipalidad de Lago Ranco
MU129	Municipalidad de Lago Verde
MU130	Municipalidad de Laguna Blanca
MU132	Municipalidad de Lampa
MU133	Municipalidad de Lanco
MU134	Municipalidad de Las Cabras

MU135	Municipalidad de Las Condes
MU136	Municipalidad de Lautaro
MU137	Municipalidad de Lebu
MU138	Municipalidad de Licantén
MU139	Municipalidad de Limache
MU140	Municipalidad de Linares
MU141	Municipalidad de Litueche
MU142	Municipalidad de Llanquihue
MU143	Municipalidad de Llay Llay
MU145	Municipalidad de Lo Espejo
MU146	Municipalidad de Lo Prado
MU147	Municipalidad de Lolol
MU148	Municipalidad de Loncoche
MU149	Municipalidad de Longaví
MU150	Municipalidad de Lonquimay
MU151	Municipalidad de Los Alamos
MU152	Municipalidad de Los Andes
MU153	Municipalidad de Los Angeles
MU154	Municipalidad de Los Lagos
MU156	Municipalidad de Los Sauces
MU157	Municipalidad de Los Vilos
MU158	Municipalidad de Lota
MU159	Municipalidad de Lumaco
MU160	Municipalidad de Machalí
MU161	Municipalidad de Macul
MU162	Municipalidad de Máfil
MU163	Municipalidad de Maipú
MU164	Municipalidad de Malloa
MU165	Municipalidad de Marchige
MU167	Municipalidad de María Pinto
MU168	Municipalidad de Mariquina
MU169	Municipalidad de Maule
MU170	Municipalidad de Maullín
MU171	Municipalidad de Mejillones
MU172	Municipalidad de Melipeuco
MU174	Municipalidad de Molina
MU175	Municipalidad de Monte Patria
MU176	Municipalidad de Mostazal
MU177	Municipalidad de Mulchén
MU178	Municipalidad de Nacimiento
MU179	Municipalidad de Nancagua
MU180	Municipalidad de Navidad
MU182	Municipalidad de Ninhue

MU183	Municipalidad de Nogales
MU184	Municipalidad de Nueva Imperial
MU185	Municipalidad de Ñiquén
MU186	Municipalidad de Ñuñoa
MU187	Municipalidad de OHiggins
MU188	Municipalidad de Olivar
MU189	Municipalidad de Ollague
MU190	Municipalidad de Olmué
MU191	Municipalidad de Osorno
MU192	Municipalidad de Ovalle
MU193	Municipalidad de Padre Hurtado
MU194	Municipalidad de Padre Las Casas
MU195	Municipalidad de Paihuano
MU196	Municipalidad de Paillaco
MU197	Municipalidad de Paine
MU198	Municipalidad de Palena
MU199	Municipalidad de Palmilla
MU200	Municipalidad de Panguipulli
MU201	Municipalidad de Panquehue
MU202	Municipalidad de Papudo
MU203	Municipalidad de Paredones
MU204	Municipalidad de Parral
MU205	Municipalidad de Pedro Aguirre Cerda
MU206	Municipalidad de Pelarco
MU207	Municipalidad de Pelluhue
MU208	Municipalidad de Pemuco
MU209	Municipalidad de Pencahue
MU210	Municipalidad de Penco
MU211	Municipalidad de Peñaflores
MU212	Municipalidad de Peñalolén
MU213	Municipalidad de Peralillo
MU214	Municipalidad de Perquenco
MU215	Municipalidad de Petorca
MU216	Municipalidad de Peumo
MU217	Municipalidad de Pica
MU218	Municipalidad de Pichidegua
MU219	Municipalidad de Pichilemu
MU220	Municipalidad de Pinto
MU221	Municipalidad de Pirque
MU222	Municipalidad de Pitrufquén
MU223	Municipalidad de Placilla
MU224	Municipalidad de Portezuelo
MU225	Municipalidad de Porvenir

MU226	Municipalidad de Pozo Almonte
MU227	Municipalidad de Primavera
MU228	Municipalidad de Providencia
MU229	Municipalidad de Puchuncaví
MU230	Municipalidad de Pucón
MU231	Municipalidad de Pudahuel
MU234	Municipalidad de Puerto Natales
MU236	Municipalidad de Puerto Varas
MU237	Municipalidad de Pumanque
MU239	Municipalidad de Punta Arenas
MU240	Municipalidad de Puqueldón
MU241	Municipalidad de Purén
MU242	Municipalidad de Purranque
MU243	Municipalidad de Putaendo
MU244	Municipalidad de Putre
MU245	Municipalidad de Puyehue
MU246	Municipalidad de Queilén
MU247	Municipalidad de Quellón
MU248	Municipalidad de Quemchi
MU249	Municipalidad de Quilaco
MU250	Municipalidad de Quilicura
MU251	Municipalidad de Quilleco
MU254	Municipalidad de Quilpué
MU256	Municipalidad de Quinta de Tilcoco
MU257	Municipalidad de Quinta Normal
MU258	Municipalidad de Quintero
MU259	Municipalidad de Quirihue
MU260	Municipalidad de Rancagua
MU261	Municipalidad de Ránquil
MU262	Municipalidad de Rauco
MU263	Municipalidad de Recoleta
MU264	Municipalidad de Renaico
MU266	Municipalidad de Rengo
MU267	Municipalidad de Requínoa
MU268	Municipalidad de Retiro
MU270	Municipalidad de Río Bueno
MU271	Municipalidad de Río Claro
MU272	Municipalidad de Río Hurtado
MU273	Municipalidad de Río Ibáñez
MU274	Municipalidad de Río Negro
MU275	Municipalidad de Río Verde
MU276	Municipalidad de Romeral
MU277	Municipalidad de Saavedra

MU278	Municipalidad de Sagrada Familia
MU279	Municipalidad de Salamanca
MU280	Municipalidad de San Antonio
MU281	Municipalidad de San Bernardo
MU282	Municipalidad de San Carlos
MU283	Municipalidad de San Clemente
MU284	Municipalidad de San Esteban
MU285	Municipalidad de San Fabián
MU286	Municipalidad de San Felipe
MU287	Municipalidad de San Fernando
MU288	Municipalidad de San Gregorio
MU289	Municipalidad de San Ignacio
MU290	Municipalidad de San Javier
MU291	Municipalidad de San Joaquín
MU292	Municipalidad de San José de Maipo
MU293	Municipalidad de San Juan de la Costa
MU294	Municipalidad de San Miguel
MU295	Municipalidad de San Nicolás
MU296	Municipalidad de San Pablo
MU297	Municipalidad de San Pedro De Melipilla
MU298	Municipalidad de San Pedro de Atacama
MU299	Municipalidad de San Pedro De La Paz
MU300	Municipalidad de San Rafael
MU301	Municipalidad de San Ramón
MU302	Municipalidad de San Rosendo
MU303	Municipalidad de San Vicente de Tagua Tagua
MU305	Municipalidad de Santa Cruz
MU306	Municipalidad de Santa Juana
MU307	Municipalidad de Santa María
MU308	Municipalidad de Santiago
MU309	Municipalidad de Santo Domingo
MU310	Municipalidad de Sierra Gorda
MU311	Municipalidad de Talagante
MU312	Municipalidad de Talca
MU313	Municipalidad de Talcahuano
MU314	Municipalidad de Taltal
MU315	Municipalidad de Temuco
MU316	Municipalidad de Teno
MU317	Municipalidad de Teodoro Schmidt
MU318	Municipalidad de Tierra Amarilla
MU319	Municipalidad de Tiltil
MU320	Municipalidad de Timaukel
MU321	Municipalidad de Tirúa

MU322	Municipalidad de Tocopilla
MU323	Municipalidad de Toltén
MU324	Municipalidad de Tome
MU325	Municipalidad de Torres del Payne
MU326	Municipalidad de Tortel
MU327	Municipalidad de Traiguén
MU328	Municipalidad de Trehuaco
MU329	Municipalidad de Tucapel
MU330	Municipalidad de Valdivia
MU331	Municipalidad de Vallenar
MU332	Municipalidad de Valparaíso
MU333	Municipalidad de Vichuquén
MU335	Municipalidad de Vicuña
MU336	Municipalidad de Vilcún
MU337	Municipalidad de Villa Alegre
MU338	Municipalidad de Villa Alemana
MU339	Municipalidad de Villarrica
MU341	Municipalidad de Vitacura
MU342	Municipalidad de Yerbas Buenas
MU343	Municipalidad de Yumbel
MU344	Municipalidad de Yungay
MU345	Municipalidad de Zapallar

12.2. Organismos autónomos por Ley

Código	Organismo
AX001	Consejo de Defensa del Estado (CDE)
CT001	Consejo para la Transparencia (CPLT)
AJ003	Consejo Nacional de Educación (CNED)

12.3. Organismos constitucionalmente autónomos

Código	Organismo
NR001	Poder Judicial
NR002	Contraloría General de la República (CGR)
NR007	Tribunal Constitucional (TC)

12.4. Organismos de la Adm. Central

Código	Organismo
AA001	Presidencia de la República
AB002	Subsecretaría de Desarrollo Regional (SUBDERE)
AB075	Gobierno Regional de Arica y Parinacota
AB076	Gobierno Regional de Tarapacá
AB077	Gobierno Regional de Antofagasta
AB078	Gobierno Regional de Atacama
AB079	Gobierno Regional de Coquimbo
AB080	Gobierno Regional de Valparaíso (GORE Valparaíso)
AB081	Gobierno Regional Metropolitano de Santiago (GORE Metropolitano)
AB082	Gobierno Regional de OHiggins (Gore OHiggins)
AB083	Gobierno Regional del Maule (Gore Maule)
AB084	Gobierno Regional del Bío Bío (Gore Bío Bío)
AB085	Gobierno Regional de La Araucanía (Gore Araucanía)
AB086	Gobierno Regional de Los Ríos (Gore Los Ríos)
AB087	Gobierno Regional de Los Lagos (Gore Los Lagos)
AB088	Gobierno Regional de Aysén (GORE Aysén)
AB089	Gobierno Regional de Magallanes y Antártica Chilena (GORE Magallanes)
AB092	Servicio Nacional para la Prevención y Rehabilitación del Consumo de Drogas y Alcohol (SENDA)
AC001	Subsecretaría de Relaciones Exteriores (MINREL)
AC002	Dirección General de Relaciones Económicas Internacionales (DIRECON)
AC003	Dirección Nacional de Fronteras y Límites del Estado (DIFROL)
AC004	Agencia de Cooperación Internacional (AGCI)
AC005	Instituto Antártico Chileno (INACH)
AD006	Ejército de Chile
AD007	Armada de Chile
AD008	Fuerza Aérea de Chile
AD010	Policía de Investigaciones (PDI)
AD012	Defensa Civil de Chile
AD013	Dirección General de Movilización Nacional (DGMMN)

AD015	Caja de Previsión de la Defensa Nacional (CAPREDENA)
AD016	Dirección de Previsión de Carabineros de Chile (DIPRECA)
AD020	Dirección General de Aeronáutica Civil (DGAC)
AD021	Subsecretaría de Defensa
AD022	Subsecretaría para las Fuerzas Armadas (SSFFAA)
AD023	Estado Mayor Conjunto (EMCO)
AE002	Dirección de Presupuestos (DIPRES)
AE003	Tesorería General de la República (TGR)
AE004	Dirección Nacional del Servicio Civil
AE005	Unidad de Análisis Financiero
AE007	Servicio Nacional de Aduanas
AE008	Superintendencia de Bancos e Instituciones Financieras (SBIF)
AE011	Dirección de Compras y Contratación Pública (CHILECOMPRA)
AE012	Superintendencia de Casinos de Juego (SCJ)
AE013	Administradora de los Tribunales Tributarios y Aduaneros (ATTA)
AF001	Subsecretaría General de La Presidencia (SEGPRES)
AG001	Subsecretaría General de Gobierno (SEGEOB)
AH001	Subsecretaría de Economía (MINECON)
AH002	Subsecretaría de Pesca
AH003	Agencia de Promoción de la Inversión Extranjera
AH005	Fiscalía Nacional Económica (FNE)
AH007	Instituto Nacional de Estadísticas (INE)
AH008	Servicio Nacional de Turismo (SERNATUR)
AH009	Servicio Nacional del Consumidor (SERNAC)
AH011	Subsecretaría de Turismo
AH012	Servicio de Cooperación Técnica (SERCOTEC)
AH013	Superintendencia de Insolvencia y Reemprendimiento
AI001	Subsecretaría de Evaluación Social
AI002	Corporación Nacional de Desarrollo Indígena (CONADI)
AI003	Servicio Nacional de Discapacidad (SENADIS)
AI004	Fondo de Solidaridad e Inversión Social (FOSIS)
AI005	Instituto Nacional de la Juventud (INJUV)
AI006	Servicio Nacional del Adulto Mayor (SENAMA)
AI008	Subsecretaría de Servicios Sociales
AJ002	Consejo de Rectores
AJ004	Comisión Administradora del Sistema de Créditos para Estudios Superiores (INGRESA)
AJ008	Comisión Nacional de Investigación Científica y Tecnológica (CONICYT)
AJ009	Junta Nacional de Auxilio Escolar y Becas (JUNAEB)
AJ010	Junta Nacional de Jardines Infantiles (JUNJI)
AJ011	Superintendencia de Educación
AJ012	Agencia de Calidad de la Educación
AK001	Subsecretaría de Justicia

AK002	Servicio de Registro Civil e Identificación
AK003	Servicio Médico Legal (SML)
AK004	Servicio Nacional de Menores (SENAME)
AK005	Defensoría Penal Pública (DPP)
AK006	Gendarmería de Chile
AK008	Corporación de Asistencia Judicial de la Región Metropolitana (CAJMETRO)
AK009	Corporación de Asistencia Judicial Región Valparaíso (CAJVAL)
AK010	Corporación de Asistencia Judicial Regiones Tarapacá y Antofagasta (CAJTA)
AK011	Corporación de Asistencia Judicial Región Bío Bío (CAJBIOBIO)
AL001	Subsecretaría del Trabajo (MINTRAB)
AL002	Subsecretaría de Previsión Social (SPS)
AL005	Instituto de Previsión Social (IPS)
AL006	Instituto de Seguridad Laboral (ISL)
AL007	Servicio Nacional de Capacitación y Empleo (SENCE)
AL008	Superintendencia de Pensiones (SAFP)
AL009	Superintendencia de Seguridad Social (SUSESO)
AL010	Comisión del Sistema Nacional de Certificación de Competencias Laborales (CHILEVALORA)
AM011	Superintendencia de Servicios Sanitarios (SISS)
AM012	Instituto Nacional de Hidráulica (INH)
AN001	Subsecretaría de Transporte (MTT)
AN002	Subsecretaría de Telecomunicaciones (SUBTEL)
AN003	Junta de Aeronáutica Civil (JAC)
AO001	Subsecretaría de Salud Pública (MINSAL)
AO002	Subsecretaría de Redes Asistenciales
AO003	Central de Abastecimiento del Sistema Nacional de Servicios de Salud (CENABAST)
AO004	Fondo Nacional de Salud (FONASA)
AO005	Instituto de Salud Pública (ISP)
AO006	Superintendencia de Salud (SdS)
AO007	Servicio de Salud Metropolitano Central
AO008	Servicio de Salud Metropolitano Norte
AO009	Servicio de Salud Metropolitano Occidente
AO010	Servicio de Salud Metropolitano Oriente
AO011	Servicio de Salud Metropolitano Sur
AO012	Servicio de Salud Metropolitano Sur Oriente
AO013	Hospital Padre Hurtado
AO014	Centro de Referencia de Salud de Peñalolén Cordillera Oriente (CRSORIENTE)
AO015	Centro de Referencia de Salud de Maipú (CRSM)
AO016	Servicio de Salud Arica

AO017	Servicio de Salud Iquique
AO018	Servicio de Salud Antofagasta
AO019	Servicio de Salud Atacama
AO020	Servicio de Salud Coquimbo
AO021	Servicio de Salud Aconcagua
AO022	Servicio de Salud Valparaíso San Antonio
AO023	Servicio de Salud Viña del Mar Quillota
AO024	Servicio de Salud OHiggins
AO025	Servicio de Salud Maule
AO026	Servicio de Salud Ñuble
AO027	Servicio de Salud Concepción
AO028	Servicio de Salud Talcahuano
AO029	Servicio de Salud Bío Bío
AO030	Servicio de Salud Arauco
AO031	Servicio de Salud Araucanía Norte
AO032	Servicio de Salud Araucanía Sur
AO033	Servicio de Salud Valdivia
AO034	Servicio de Salud Osorno
AO035	Servicio de Salud de Chiloé
AO036	Servicio de Salud Aysén
AO037	Servicio de Salud del Reloncaví
AO038	Servicio de Salud Magallanes
AO039	SEREMI de Salud de Arica y Parinacota
AO040	SEREMI de Salud de Tarapacá
AO041	SEREMI de Salud de Antofagasta
AO042	SEREMI de Salud de Atacama
AO043	SEREMI de Salud de Coquimbo
AO044	SEREMI de Salud de Valparaíso
AO045	SEREMI de Salud Metropolitano de Santiago
AO046	SEREMI de Salud de OHiggins
AO047	SEREMI de Salud del Maule
AO048	SEREMI de Salud del Bío Bío
AO049	SEREMI de Salud de La Araucanía
AO050	SEREMI de Salud de Los Ríos
AO051	SEREMI de Salud de Los Lagos
AO052	SEREMI de Salud de Aysén
AO053	SEREMI de Salud de Magallanes y Antártica Chilena
AO054	Hospital de San Camilo
AO055	Hospital Leonardo Guzmán de Antofagasta
AO056	Hospital de Victoria
AO057	Hospital Mauricio Heyermann de Angol
AO058	Hospital Juan Noé de Arica
AO059	Hospital Regional de Coyhaique

AO060	Hospital Víctor Ríos Ruiz de Los Angeles
AO061	Hospital Dr. Augusto Riffart de Castro
AO062	Hospital San José de Coronel
AO063	Hospital de Lota
AO064	Hospital Guillermo Grant Benavente de Concepción
AO065	Hospital de Ovalle
AO066	Hospital La Serena
AO067	Hospital San Pablo de Coquimbo
AO068	Hospital Ernesto Torres de Iquique
AO069	Hospital Urgencia Asistencia Pública (HUAP)
AO070	Hospital San Borja Arriarán
AO071	Hospital San José
AO072	Hospital Roberto del Río
AO073	Hospital Félix Bulnes
AO074	Hospital de Melipilla
AO075	Hospital San Juan de Dios
AO076	Instituto Pedro Aguirre Cerda
AO077	Instituto de Neurocirugía
AO078	Instituto Nacional de Geriátrica (ING)
AO079	Hospital del Salvador
AO080	Hospital Barros Luco
AO081	Hospital Sótero del Río
AO082	Hospital Lautaro Navarro de Punta Arenas
AO083	Hospital de Curicó
AO084	Hospital de Linares
AO085	Hospital Regional de Talca
AO086	Hospital de San Carlos
AO087	Hospital San Juan de Dios de San Fernando
AO088	Hospital Regional de Rancagua
AO089	Hospital de Osorno
AO090	Hospital de Puerto Montt
AO091	Hospital de Tomé
AO092	Hospital de las Higueras
AO093	Hospital Base de Valdivia
AO094	Hospital Claudio Vicuña de San Antonio
AO095	Hospital Carlos Van Buren
AO096	Hospital Eduardo Pereira de Valparaíso
AO097	Hospital de Quilpué
AO098	Hospital Gustavo Fricke
AO099	Hospital San Martín de Quillota
AO100	Instituto Psiquiátrico
AO101	Hospital San Juan de Dios de Los Andes
AO102	Hospital Exequiel González

AO103	Hospital El Pino
AO104	Hospital Herminda Martin
AO105	Instituto Nacional del Tórax
AO106	Hospital Luis Tisné
AO107	Instituto Traumatológico
AO108	Instituto Nacional del Cáncer
AO109	Hospital Luis Calvo Mackenna
AO110	Hospital Dr. Hernán Henríquez Aravena de Temuco
AO111	Hospital El Carmen Dr. Luis Valentín Ferrada
AR001	Subsecretaría de Agricultura
AR002	Comisión Nacional de Riego (CNR)
AR003	Corporación Nacional Forestal (CONAF)
AR004	Instituto de Desarrollo Agropecuario (INDAP)
AR005	Oficinas de Estudios y Políticas Agrarias (ODEPA)
AR006	Servicio Agrícola y Ganadero (SAG)
AS001	Subsecretaría de Minería
AS002	Comisión Chilena del Cobre (COCHILCO)
AS004	Servicio Nacional de Geología y Minería (SERNAGEOMIN)
AT001	Servicio Nacional de la Mujer y la Equidad de Género (SERNAMEG)
AU001	Comisión Nacional de Energía (CNE)
AU002	Subsecretaría de Energía
AU003	Comisión Chilena de Energía Nuclear (CCHEN)
AU004	Superintendencia de Electricidad y Combustibles (SEC)
AV001	Consejo Nacional de la Cultura y las Artes (CNCA)
AW002	Subsecretaría del Medio Ambiente (MMA)
AW003	Superintendencia del Medio Ambiente (SMA)
AW004	Servicio de Evaluación Ambiental (SEA)
AY001	Instituto Nacional de Propiedad Industrial (INAPI)
AZ001	Comisión Nacional de Acreditación (CNA)
BA001	Subsecretaría del Deporte
BA002	Instituto Nacional del Deporte (IND)
BB001	Subsecretaría de la Mujer y la Equidad de Género

12.5. Fundaciones

Código	Organismo
FU001	Fundación Integra
FU002	Fundación Tiempos Nuevos (MIM)
FU004	Fundación de Orquestas Juveniles e Infantiles de Chile
FU005	Fundación Artesanías de Chile
FU006	Fundación de la Familia
FU007	Fundación Chilenter

12.6. Corporaciones Municipales

Código	Organismo
CM001	Corporación Municipal de Desarrollo Social de Ñuñoa
CM002	Corporación Municipal de Desarrollo Social de Antofagasta (CMDS)
CM003	Corporación Municipal Isla de Maipo
CM004	Corporación Municipal de Queilen
CM005	Corporación Municipal de Peñalolén (CORMUP)
CM006	Corporación Municipal de Puqueldón
CM007	Corporación Municipal de Maipú (CODEDUC)
CM008	Corporación Municipal de Rancagua (CORMUN)
CM009	Corporación Municipal para el Desarrollo Social de Villa Alemana
CM010	Corporación Municipal de San Fernando (CORMUSAF)
CM011	Corporación Municipal de Castro
CM012	Corporación Municipal de Educación y Servicios Ramón Freire Dalcahue
CM013	Corporación Municipal de Quellón
CM014	Corporación Municipal de Pirque
CM015	Corporación Municipal de Valparaíso
CM016	Corporación Municipal Municipal de Desarrollo Social de Til Til
CM017	Corporación Municipal de La Reina
CM018	Corporación Municipal de Desarrollo Social de Calama (COMDES)
CM019	Corporación Municipal de Quilpué
CM020	Corporación de Educación Salud y Atención de Menores Chonchi Chiloé
CM021	Corporación Municipal de Las Condes
CM022	Corporación Municipal de Cerro Navia
CM023	Corporación Municipal del Desarrollo Social de Lampa
CM024	Corporación Municipal de Ancud
CM025	Corporación Municipal de Buin
CM026	Corporación Municipal de Colina
CM027	Corporación Municipal de La Florida
CM028	Corporación Municipal de María Pinto
CM029	Corporación Municipal de Quinta Normal
CM030	Corporación Municipal de San Joaquín
CM032	Corporación Municipal de Pudahuel
CM033	Corporación Municipal de San Bernardo
CM034	Corporación Municipal de Pozo Almonte
CM040	Corporación Municipal de Lo Prado
CM043	Corporación Municipal de Panguipulli
CM044	Corporación Municipal de Puente Alto
CM048	Corporación Municipal de Renca
CM051	Corporación Municipal de San Vicente

12.7. Organismos que Interoperan con el Portal

Código	Organismo
AB001	Subsecretaría del Interior
AB003	Agencia Nacional de Inteligencia (ANI)
AB007	Intendencia Arica y Parinacota
AB008	Intendencia de Antofagasta
AB009	Intendencia de Atacama
AB010	Intendencia de Aysén
AB011	Intendencia de Coquimbo
AB012	Intendencia de La Araucanía
AB013	Intendencia de Los Lagos
AB014	Intendencia de Los Ríos
AB015	Intendencia de Magallanes
AB016	Intendencia de O Higgins
AB017	Intendencia de Tarapacá
AB018	Intendencia de Valparaíso
AB019	Intendencia del Bío Bío
AB020	Intendencia del Maule
AB021	Intendencia Metropolitana
AB022	Gobernación de Arica
AB023	Gobernación de Parinacota
AB024	Gobernación de Iquique
AB025	Gobernación de Tamarugal
AB026	Gobernación de Antofagasta
AB027	Gobernación de El Loa
AB028	Gobernación de Tocopilla
AB029	Gobernación de Chañaral
AB030	Gobernación de Copiapó
AB031	Gobernación de Huasco
AB032	Gobernación de Elqui
AB033	Gobernación de Limarí
AB034	Gobernación de Choapa
AB035	Gobernación de Petorca
AB036	Gobernación de Valparaíso
AB037	Gobernación de San Felipe
AB038	Gobernación de Los Andes
AB039	Gobernación de Quillota
AB040	Gobernación de San Antonio

AB041	Gobernación de Isla de Pascua
AB042	Gobernación de Cachapoal
AB043	Gobernación de Colchagua
AB044	Gobernación de Cardenal Caro
AB045	Gobernación de Curicó
AB046	Gobernación de Talca
AB047	Gobernación de Linares
AB048	Gobernación de Cauquenes
AB049	Gobernación de Ñuble
AB050	Gobernación de Bío Bío
AB051	Gobernación de Concepción
AB052	Gobernación de Arauco
AB053	Gobernación de Malleco
AB054	Gobernación de Cautín
AB055	Gobernación de Valdivia
AB056	Gobernación de Ranco
AB057	Gobernación de Osorno
AB058	Gobernación de Llanquihue
AB059	Gobernación de Chiloé
AB060	Gobernación de Palena
AB061	Gobernación de Coyhaique
AB062	Gobernación de Puerto Aysén
AB063	Gobernación de General Carrera
AB064	Gobernación de Capitán Prat
AB065	Gobernación de Última Esperanza
AB066	Gobernación de Magallanes
AB067	Gobernación de Tierra del Fuego
AB068	Gobernación de La Antártica Chilena
AB069	Gobernación de Chacabuco
AB070	Gobernación de Cordillera
AB071	Gobernación de Maipo
AB072	Gobernación de Talagante
AB073	Gobernación de Melipilla
AB090	Gobernación Provincial de Marga Marga
AB091	Subsecretaría de Prevención del Delito
AE001	Subsecretaría de Hacienda
AE009	Superintendencia de Valores y Seguros (SVS)
AH004	Corporación de Fomento Para La Producción (CORFO)
AH010	Servicio Nacional de Pesca (SERNAPESCA)

AJ001	Subsecretaría de Educación (MINEDUC)
AJ005	Dirección de Bibliotecas Archivos y Museos (DIBAM)
AL003	Dirección del Trabajo (DT)
AL004	Dirección General de Crédito Prendario (DICREP)
AP001	Subsecretaría de Vivienda y Urbanismo (MINVU)
AP002	SERVIU Región de Tarapacá
AP003	SERVIU Región de Antofagasta
AP004	SERVIU Región de Atacama
AP005	SERVIU Región de Coquimbo
AP006	SERVIU Región de Valparaíso
AP007	SERVIU Región Metropolitana de Santiago
AP008	SERVIU Región del Libertador Bernardo OHiggins
AP009	SERVIU Región del Maule
AP010	SERVIU Región del Bío Bío
AP011	SERVIU Región de la Araucanía
AP012	SERVIU Región de los Lagos
AP013	SERVIU Región de Aysén del General Carlos Ibáñez del Campo
AP014	SERVIU Región de Magallanes y la Antártica Chilena
AP015	SERVIU Región de Los Ríos
AP016	SERVIU Región de Arica y Parinacota
AP017	Parque Metropolitano de Santiago
AQ001	Subsecretaría de Bienes Nacionales

12.8 Partidos Políticos

Código	Organismo
PP019	Partido Por la Democracia (PPD)
PP009	Partido Demócrata Cristiano (P.D.C.)
PP027	Poder Ciudadano
PP007	Partido Comunista de Chile (PCCH)
PP025	Partido Socialista de Chile PS
PP022	Partido Radical Socialdemócrata (PRSD)
PP031	Partido Todos
PP026	Partido Unión Demócrata Independiente UDI
PP029	Partido Revolución Democrática (RD)
PP014	Partido Humanista (PH)
PP028	Partido Renovación Nacional (RN)
PP011	Partido Evolución Política (Evópoli)
PP021	Partido Progresista (PRO)
PP006	Partido Movimiento Independiente Regionalista Agrario y Social
PP010	Partido Ecologista Verde (PEV)

12.9 Asociaciones Municipales

Código	Organismo
MA002	ASOCIACIÓN DE MUNICIPALIDADES DE LA REGIÓN DE ANTOFAGASTA
MA005	ASOCIACIÓN DE MUNICIPALIDADES DE LA REGIÓN DE LOS RÍOS PARA EL MANEJO SUSTENTABLE DE RESIDUOS Y LA GESTIÓN AMBIENTAL
MA008	ASOCIACIÓN DE MUNICIPALIDADES MALLECO NORTE
MA015	ASOCIACIÓN DE MUNICIPALIDADES DE LA PROVINCIA DE ARAUCO
MA020	ASOCIACIÓN DE MUNICIPALIDADES DEL NORTE DE CHILE
MA022	ASOCIACIÓN DE MUNICIPALIDADES DEL PUNILLA
MA023	ASOCIACIÓN DE MUNICIPALIDADES DE LA REGIÓN DE VALPARAÍSO
MA026	ASOCIACIÓN DE MUNICIPALIDADES CON ALCALDE MAPUCHE
MA029	ASOCIACIÓN DE MUNICIPALIDADES DE CIUDADES PUERTO Y DEL BORDE COSTERO DE CHILE
MA031	ASOCIACIÓN DE MUNICIPIOS CIUDAD SUR
MA033	ASOCIACIÓN DE MUNICIPIOS COSTA ARAUCANÍA
MA036	ASOCIACIÓN DE MUNICIPALIDADES DE LA REGIÓN DEL BIO BÍO
MA038	ASOCIACIÓN DE MUNICIPALIDADES BÍO BÍO CENTRO
MA039	ASOCIACIÓN DE MUNICIPALIDADES DE LA REGIÓN DE AYSÉN
MA043	ASOCIACIÓN DE MUNICIPALIDADES PARA LA PRESERVACIÓN DE LA BIODIVERSIDAD EN EL TERRITORIO NONGUÉN Y OTROS ECOSISTEMAS
MA044	ASOCIACIÓN NACIONAL DE MUNICIPALIDADES DE CIUDADES PUERTO CONCESIONADOS
MA046	ASOCIACIÓN DE MUNICIPALIDADES DE LA PROVINCIA DEL HUASCO
MA048	ASOCIACIÓN DE MUNICIPALIDADES DE ARAUCO Y CURANILAHUE
MA049	ASOCIACIÓN DE MUNICIPALIDADES DEL VALLE DEL MAIPO
MA050	ASOCIACIÓN METROPOLITANA DE MUNICIPALIDADES DE SANTIAGO SUR PARA LA GESTIÓN AMBIENTAL Y DE RESIDUOS
MA002	ASOCIACIÓN DE MUNICIPALIDADES DE LA REGIÓN DE ANTOFAGASTA
MA005	ASOCIACIÓN DE MUNICIPALIDADES DE LA REGIÓN DE LOS RÍOS PARA EL MANEJO SUSTENTABLE DE RESIDUOS Y LA GESTIÓN AMBIENTAL
MA008	ASOCIACIÓN DE MUNICIPALIDADES MALLECO NORTE
MA015	ASOCIACIÓN DE MUNICIPALIDADES DE LA PROVINCIA DE ARAUCO
MA020	ASOCIACIÓN DE MUNICIPALIDADES DEL NORTE DE CHILE