

# Informe Mensual de Estadísticas

---

MAYO - 2020



Consejo para la Transparencia

# 1. Contenido

---

2.	Índice de Figuras .....	3
3.	El Portal de Transparencia .....	4
4.	Resumen .....	5
5.	Organismos presentes en el Portal de Transparencia .....	6
5.1.	Organismos de la administración central y gobiernos locales.....	6
5.2.	Partidos Políticos .....	6
5.3.	Órganos autónomos Constitucionalmente .....	7
5.4.	Catastro de organismos incorporados al Portal .....	7
6.	Organismos más solicitados.....	9
6.1.	10 Organismos más solicitados en MAYO 2020 .....	9
7.	Solicitudes de información recibidas .....	10
8.	Análisis por tipo de organismo.....	12
9.	Ámbito municipal.....	13
9.1.	Distribución de solicitudes por municipio .....	13
9.2.	Distribución geográfica de municipios solicitados .....	14
9.3.	Solicitudes por estado de tramitación .....	15
9.4.	Tiempo de tramitación de solicitudes.....	15
10.	Demografía de los solicitantes .....	16
11.	Visitas al Portal de Transparencia .....	19
12.	Transparencia Activa.....	20
12.1.	Materias más visitadas.....	20
13.	Fuentes de datos.....	21
14.	Anexos .....	22
14.1.	Municipios incorporados al Portal .....	22
14.2.	Organismos autónomos por Ley .....	30
14.3.	Organismos constitucionalmente autónomos .....	30
14.4.	Organismos de la Administración Central .....	31
14.5.	Fundaciones.....	40
14.6.	Corporaciones Municipales.....	40
14.7.	Partidos Políticos .....	41
14.8.	Asociaciones Municipales .....	42
14.9.	Universidades .....	44
14.10.	Centro de Formación Técnica .....	44
14.11.	Superintendencias .....	44
14.12.	Organismos que InterOperan con el Portal.....	45

## 2. Índice de Figuras

---

Figura 1: Organismos en el portal a MAYO por tipo organismo (fuente: <a href="http://www.portaltransparencia.cl">www.portaltransparencia.cl</a> ) .....	5
Figura 2: Solicitudes realizadas en el portal de transparencia (fuente: <a href="http://www.portaltransparencia.cl">www.portaltransparencia.cl</a> ).....	5
Figura 3: Usuarios creados en el portal (fuente: <a href="http://www.portaltransparencia.cl">www.portaltransparencia.cl</a> ) .....	5
Figura 4: Número de visitas registradas en la página <a href="http://www.portaltransparencia.cl">www.portaltransparencia.cl</a> (fuente: Google Analytics) 5	
Figura 5: Organismos incorporados al Portal de Transparencia (fuente: <a href="http://www.portaltransparencia.cl">www.portaltransparencia.cl</a> ) .....	8
Figura 6: Organismos con más solicitudes en MAYO por tipo (fuente: <a href="http://www.portaltransparencia.cl">www.portaltransparencia.cl</a> ) .....	9
Figura 7: Organismos con más solicitudes totales a MAYO 2020 (fuente: <a href="http://www.portaltransparencia.cl">www.portaltransparencia.cl</a> ) .....	9
Figura 8: Gráfico de Solicitudes por mes por tipo de organismo (fuente: <a href="http://www.portaltransparencia.cl">www.portaltransparencia.cl</a> ) .....	10
Figura 9: Tabla de Solicitudes por mes por tipo de organismo (fuente: <a href="http://www.portaltransparencia.cl">www.portaltransparencia.cl</a> ).....	10
Figura 10: Tabla de los 10 municipios con más solicitudes en el mes (fuente: <a href="http://www.portaltransparencia.cl">www.portaltransparencia.cl</a> ). 13	
Figura 11: Solicitudes a Municipios distribuidos por región (fuente: <a href="http://www.portaltransparencia.cl">www.portaltransparencia.cl</a> ) .....	14
Figura 12: Solicitudes en municipios por estado de tramitación (fuente: <a href="http://www.portaltransparencia.cl">www.portaltransparencia.cl</a> ) .....	15
Figura 13: Tipo de registro de personas al hacer una solicitud (fuente: <a href="http://www.portaltransparencia.cl">www.portaltransparencia.cl</a> ) .....	16
Figura 14: Solicitantes por género (fuente: <a href="http://www.portaltransparencia.cl">www.portaltransparencia.cl</a> ) .....	16
Figura 15: Solicitantes por rango de edades (fuente: <a href="http://www.portaltransparencia.cl">www.portaltransparencia.cl</a> ).....	16
Figura 16: Solicitantes por nivel educacional (fuente: <a href="http://www.portaltransparencia.cl">www.portaltransparencia.cl</a> ).....	17
Figura 17: Solicitantes por ocupación (fuente: <a href="http://www.portaltransparencia.cl">www.portaltransparencia.cl</a> ).....	17
Figura 18: Solicitantes por organización a la que pertenecen (fuente: <a href="http://www.portaltransparencia.cl">www.portaltransparencia.cl</a> ) .....	18
Figura 19: Gráfico de visitas mensuales al portal de transparencia (fuente: Google Analytics).....	19
Figura 20: Tabla e visitas mensuales al portal de transparencia (fuente: Google Analytics).....	19

### 3. El Portal de Transparencia

---

El Portal de Transparencia del Estado es una iniciativa impulsada por el Consejo para la Transparencia en colaboración con el Gobierno de Chile, que debutó en Abril de 2013.

Es una plataforma digital pensada para integrar y gestionar la información de toda la Administración General del Estado. Esta plataforma se presenta como sitio web en [www.portaltransparencia.cl](http://www.portaltransparencia.cl) siguiendo criterios de accesibilidad, interoperabilidad y reutilización de la información que ofrece.

La administración del Portal de la Transparencia está en manos del Consejo para la Transparencia, en su calidad de organismo autónomo encargado de garantizar el cumplimiento de la Ley N° 20.285 pero, sobre todo, de promover una cultura de la transparencia en el área pública y en la ciudadanía.

El Portal de Transparencia tiene por objetivo final que toda la administración central, así como los municipios, sean incorporados, y aquellos organismos autónomos que deseen adoptar el Portal lo pueden hacer en virtud de convenios de incorporación.

## 4. Resumen

Los datos estadísticos del Portal de Transparencia a **MAYO 2020** son los siguientes.

<b>Organismos en el Portal de Transparencia</b>	
Asociaciones Municipales	45
Corporaciones Municipales	44
Empresas	0
Fundaciones	7
Municipios	333
Organismos de Gobierno Central	357
Órganos Autónomos Constitucionalmente	2
Órganos Autónomos por Ley	5
Partidos Políticos	27
Universidades	5
Centro de Formación Técnica	7
Superintendencias	1
<b>Organismos</b>	<b>833</b>

Figura 1: Organismos en el portal a MAYO por tipo organismo (fuente: [www.portaltransparencia.cl](http://www.portaltransparencia.cl))

<b>Solicitudes</b>	
Solicitudes ingresadas al Portal desde su inicio	902.358
Solicitudes en el Mes del Informe	19.481

Figura 2: Solicitudes realizadas en el portal de transparencia (fuente: [www.portaltransparencia.cl](http://www.portaltransparencia.cl))

	<b>Valor en MAYO 2020</b>	<b>Valor desde inicio del Portal</b>
Usuarios funcionarios públicos	85	14.624
Personas registradas en el Portal	2.718	142.609

Figura 3: Usuarios creados en el portal (fuente: [www.portaltransparencia.cl](http://www.portaltransparencia.cl))

	<b>Valor en MAYO 2020</b>
Visitas al Portal de Transparencia	402.648

Figura 4: Número de visitas registradas en la página [www.portaltransparencia.cl](http://www.portaltransparencia.cl) (fuente: Google Analytics)

## 5. Organismos presentes en el Portal de Transparencia

---

Al Portal de Transparencia se han ido incorporando, de manera paulatina y progresiva, múltiples organismos públicos, municipios y organismos autónomos (a los que no les aplica la Ley de Transparencia, pero que adhieren voluntariamente al Portal). Hasta el último día calendario del mes de **MAYO 2020**, se contabilizan **833** organismos que operan con el Portal.

### 5.1. Organismos de la administración central y gobiernos locales

---

Según el Artículo 2° de la Ley 20.285, la Ley de Transparencia es aplicable a los ministerios, las intendencias, gobernaciones, gobiernos regionales, municipalidades, Fuerzas Armadas, y los órganos y servicios públicos creados para el cumplimiento de la función administrativa.

Actualmente se encuentran en el Portal de Transparencia **804** de estos organismos obligados (Municipios, servicios, partidos políticos, ministerios y el propio Consejo para la Transparencia).

### 5.2. Partidos Políticos

---

Ley 18.603, y sus modificaciones, estableció nuevas obligaciones para los partidos políticos, entre las que destacan la necesidad de mantener información permanentemente actualizada y a disposición del público, a través de una plataforma digital.

Actualmente, existen **27** partidos políticos que han optado por utilizar voluntariamente la plataforma del Portal de Transparencia para informar lo exigido en la Ley 18.603.

### 5.3. Órganos autónomos Constitucionalmente

---

Según el Artículo 2° de la Ley 20.285, la Ley de Transparencia la Contraloría, Banco Central, Poder Judicial y el Congreso Nacional se ajustarán a las disposiciones de la Ley de Transparencia que expresamente se señale, y a las de sus respectivas leyes orgánicas que versen sobre asuntos a que se refiere el artículo 1 de la Ley 20.285. Actualmente se encuentran **2** órganos constitucionalmente autónomos operando en el Portal de Transparencia:

- Corporación Administrativa del Poder Judicial [www.pjud.cl](http://www.pjud.cl)
- Tribunal Constitucional [www.tribunalconstitucional.cl](http://www.tribunalconstitucional.cl)

### 5.4. Catastro de organismos incorporados al Portal

---

Un organismo se encuentra activo en el Portal de Transparencia cuando se le puede realizar solicitudes de acceso de información (SAI) ó publica transparencia activa en el Portal de Transparencia. Los organismos del gobierno se dividen en dos grupos, de acuerdo a si éstos **gestionan sus solicitudes dentro del portal** o si ocupan un sistema propio e **interoperan con el Portal** para recibir sus solicitudes. Para este último caso, el Portal de Transparencia es un canal más de recepción de solicitudes, y el organismo gestiona la solicitud en el sistema propio e informa los cambios de situación al Portal de Transparencia. Inversamente, si una solicitud llega al sistema de gestión de solicitudes propio del organismo, éste informa al Portal la creación de una Solicitud para que éste la registre.

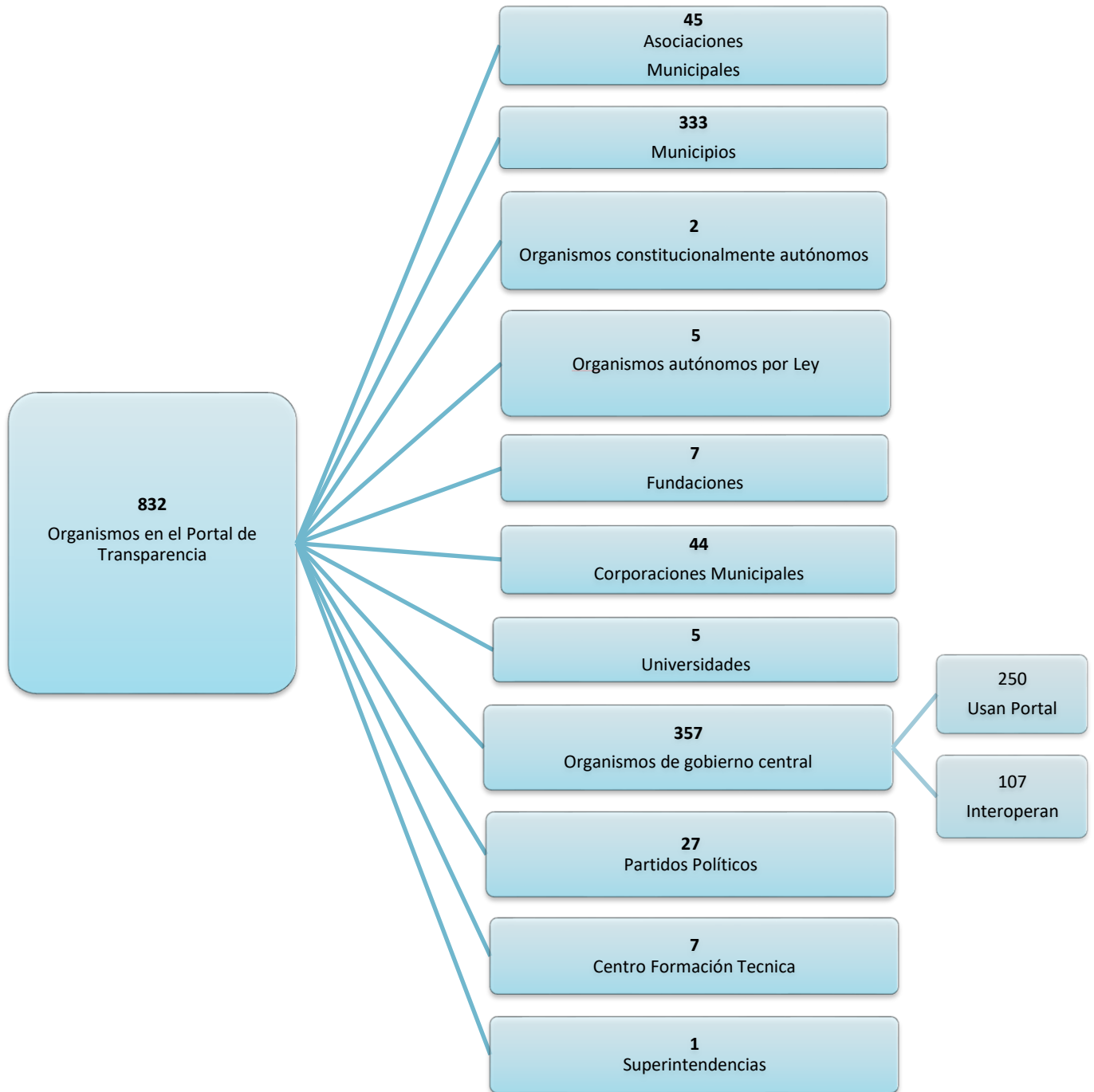


Figura 5: Organismos incorporados al Portal de Transparencia (fuente: [www.portaltransparencia.cl](http://www.portaltransparencia.cl))



## 6. Organismos más solicitados

### 6.1. 10 Organismos más solicitados en MAYO 2020

En el mes de **MAYO**, los 10 organismos que mayor número de solicitudes recibieron fueron:

Organismo	Solicitudes
Subsecretaría de Bienes Nacionales	1.947
Subsecretaría de Educación (MINEDUC)	428
Dirección General de Aguas (DGA)	393
Gendarmería de Chile	389
Servicio de Registro Civil e Identificación	370
Superintendencia de Electricidad y Combustibles (SEC)	316
Subsecretaría de Salud Pública (MINSAL)	274
Dirección del Trabajo (DT)	252
Consejo para la Transparencia (CPLT)	227
Subsecretaría de Vivienda y Urbanismo (MINVU)	202

Figura 6: Organismos con más solicitudes en MAYO por tipo (fuente: [www.portaltransparencia.cl](http://www.portaltransparencia.cl))

Si se considera el total de solicitudes a MAYO 2020, el cuadro de organismos con más solicitudes es el siguiente:

Organismo	Solicitudes
Subsecretaría de Bienes Nacionales	37.805
Subsecretaría de Educación (MINEDUC)	21.302
Superintendencia de Electricidad y Combustibles (SEC)	18.540
Dirección del Trabajo (DT)	16.390
Gendarmería de Chile	15.977
Consejo para la Transparencia (CPLT)	11.542
Subsecretaría de Transportes (MTT)	11.222
Subsecretaría de Salud Pública (MINSAL)	10.408
Policía de Investigaciones (PDI)	10.060
Subsecretaría del Interior	9.776

Figura 7: Organismos con más solicitudes totales a MAYO 2020 (fuente: [www.portaltransparencia.cl](http://www.portaltransparencia.cl))

## 7. Solicitudes de información recibidas

En la siguiente figura y tabla, se observan las solicitudes de acceso a información (SAI) ingresadas para todos los meses de operación del Portal de Transparencia. El incremento que se observa se debe a dos factores: 1) el ingreso gradual de nuevos organismos al Portal y 2) el incremento en el uso de la Ley de Transparencia por parte de las personas.

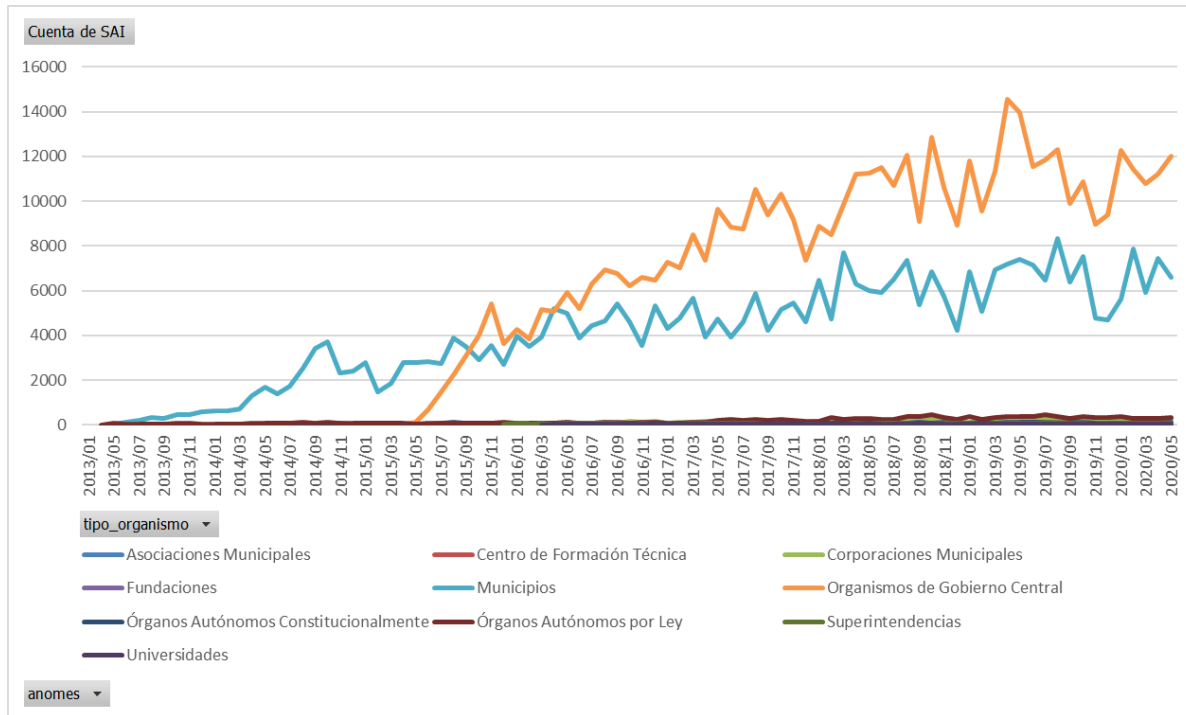


Figura 8: Gráfico de Solicitudes por mes por tipo de organismo (fuente: [www.portaltransparencia.cl](http://www.portaltransparencia.cl))

Año/Mes	Asociaciones Municipales	Centro de Formación Técnica	Corporaciones Municipales	Fundaciones	Municipios	Organismos de Gobierno Central	Órganos Autónomos Constitucionalmente	Órganos Autónomos por Ley	Superintendencias	Universidades	Totales
2013/01					3						3
2013/04								3			3
2013/05					35			55			90
2013/06					126			36			162
2013/07					206			49			255
2013/08					314			45			359
2013/09					294			24			318
2013/10					448			83			531
2013/11					451			56			507
2013/12					564			43			607
2014/01					604			33			637
2014/02					633			33			666
2014/03					699			37			736
2014/04					1292	1		71			1364
2014/05					1690			66			1767
2014/06					1381			39			1509
2014/07					1719			29			1816
2014/08					2522			28			2653
2014/09					3398			25			3491
2014/10					3714			33			3849
2014/11					2298			83			2471
2014/12					2390	1		14			2463
2015/01					2786	31		40			2928
2015/02					1454	22		70			1599
2015/03					1861	22		37			2001
2015/04					2795	23		34			2926
2015/05					2778	111		37			2975
2015/06					2819	668		49			3591
2015/07				2	2759	1468		60			4367

Año/Mes	Asociaciones Municipales	Centro de Formación Técnica	Corporaciones Municipales	Fundaciones	Municipios	Organismos de Gobierno Central	Órganos Autónomos Constitucionalmente	Órganos Autónomos por Ley	Superintendencias	Universidades	Totales
2015/08				7	3869	2238	106	64			6284
2015/09				25	3504	3074	72	76			6751
2015/10			3	15	2898	4028	37	86			7067
2015/11			6	15	3556	5428	48	84			9137
2015/12			6	19	2699	3614	46	94	18		6496
2016/01			23	15	3982	4285	45	71	52		8473
2016/02			38	6	3506	3848	35	84	44		7561
2016/03			81	15	3925	5134	42	93	55	3	9348
2016/04			86	15	5193	5075	46	93	45	11	10564
2016/05			116	16	4972	5923	71	114	62	11	11285
2016/06			51	11	3882	5178	60	87	61	13	9343
2016/07			69	13	4435	6310	31	90	60	11	11019
2016/08			112	16	4646	6912	66	113	67	18	11950
2016/09			81	19	5414	6773	36	126	59	10	12518
2016/10			142	15	4606	6230	40	80	51	13	11177
2016/11			98	15	3543	6610	65	98	56	11	10496
2016/12			165	18	5304	6455	50	105	49	13	12159
2017/01			85	32	4289	7281	49	80	44	23	11883
2017/02			127	16	4775	7037	65	90	51	36	12197
2017/03			127	19	5679	8503	58	104	72	27	14589
2017/04			145	7	3943	7370	75	113	71	20	11744
2017/05	3		140	17	4751	9655	77	216	82	19	14960
2017/06			136	15	3940	8847	62	232	75	19	13326
2017/07			147	12	4587	8771	82	207	56	23	13885
2017/08			189	26	5866	10512	123	249	63	34	17062
2017/09			103	15	4226	9409	112	185	47	27	14124
2017/10			180	46	5169	10316	100	233	62	65	16171
2017/11			141	15	5434	9178	87	198	35	56	15144
2017/12			106	15	4588	7344	59	165	31	17	12325
2018/01			151	15	6484	8900	89	177	42	30	15888
2018/02			119	25	4740	8511	85	215	44	32	13871
2018/03			170	24	7692	9843	104	343	43	22	18141
2018/04			256	31	6310	11204	93	265	61	35	18255
2018/05	9		194	21	5989	11253	111	297	83	63	18020
2018/06	9		183	26	5928	11514	117	246	68	24	18115
2018/07	6	5	182	20	6519	10709	73	248	68	38	17868
2018/08	15		186	27	7344	12037	87	350	69	49	20164
2018/09	6	1	155	19	5374	9081	95	355	51	18	15155
2018/10	15	4	264	28	6861	12881	83	449	87	54	20726
2018/11	9	2	145	11	5759	10599	112	347	64	49	17097
2018/12	8	1	105	20	4219	8912	69	255	60	39	13688
2019/01	31	8	136	20	6859	11816	80	349	66	51	19416
2019/02	7	1	122	11	5053	9548	76	240	45	22	15125
2019/03	16	5	215	30	6914	11324	78	337	89	21	19029
2019/04	14	1	191	26	7172	14542	122	376	58	46	22548
2019/05	26	2	265	19	7380	13975	132	365	67	36	22267
2019/06	22	5	334	30	7149	11554	119	356	74	44	19687
2019/07	73	1	265	28	6483	11852	120	456	110	32	19420
2019/08	32	5	205	9	8335	12311	89	381	97	31	21495
2019/09	30	3	150	19	6396	9887	98	293	75	26	16977
2019/10	36	3	277	15	7531	10850	112	372	55	43	19294
2019/11	12	2	147	23	4774	8984	69	326	45	26	14408
2019/12	33	1	137	23	4706	9397	89	312	60	38	14796
2020/01	72	8	301	34	5629	12269	87	365	72	37	18874
2020/02	52	3	172	24	7884	11410	82	275	71	19	19992
2020/03	31	3	225	23	5901	10787	73	281	73	21	17418
2020/04	41	12	190	14	7446	11230	108	302	73	45	19461
2020/05	49	3	276	13	6579	12011	118	336	61	35	19481
<b>Totales</b>	<b>657</b>	<b>79</b>	<b>8421</b>	<b>1120</b>	<b>354624</b>	<b>512876</b>	<b>5204</b>	<b>14572</b>	<b>3299</b>	<b>1506</b>	<b>902358</b>

Figura 9: Tabla de Solicitudes por mes por tipo de organismo (fuente: [www.portaltransparencia.cl](http://www.portaltransparencia.cl))

## 8. Análisis por tipo de organismo

---

A la fecha, los organismos incorporados al Portal que concentran mayor participación en cuanto al ingreso de solicitudes son de ministerios y presidencia

Tipo Organismo	Solicitudes
Organismos de Gobierno Central	12.011
Municipios	6.579
Órganos Autónomos por Ley	336
Corporaciones Municipales	276
Órganos Autónomos Constitucionalmente	118
Superintendencias	61
Asociaciones Municipales	49
Universidades	35
Fundaciones	13
Centro de Formación Técnica	3

Figura 10: Tabla de solicitudes a la fecha por tipo de organismo (fuente: [www.portaltransparencia.cl](http://www.portaltransparencia.cl))

## 9. Ámbito municipal

---

### 9.1. Distribución de solicitudes por municipio

---

Al analizar el volumen de solicitudes realizadas a los municipios desde el inicio del Portal de Transparencia, cabe consignar que éstos han ingresado al portal progresivamente. Teniendo en cuenta ello, a la fecha el **Municipio de Santiago** presenta el mayor número de solicitudes ingresadas con **8.625** requerimientos.

Organismo	Solicitudes
Municipalidad de Santiago	8.625
Municipalidad de Antofagasta	6.429
Municipalidad de Maipú	6.018
Municipalidad de Las Condes	5.682
Municipalidad de Providencia	5.052
Municipalidad de Quilicura	4.389
Municipalidad de Recoleta	4.023
Municipalidad de Concepción	3.844
Municipalidad de Valparaíso	3.525
Municipalidad de Vitacura	3.358

Figura 10: Tabla de los 10 municipios con más solicitudes en el mes (fuente: [www.portaltransparencia.cl](http://www.portaltransparencia.cl)).

## 9.2. Distribución geográfica de municipios solicitados

Se muestra a continuación, en el ámbito municipal, la distribución de solicitudes recibidas por región. Ellas se concentran en la **Región Metropolitana de Santiago** y en la **Región de Valparaíso**.

Región	Total
Región Metropolitana de Santiago	115.987
Región de Valparaíso	37.898
Región del Biobío	32.443
Región del Libertador General Bernardo O'Higgins	26.703
Región del Maule	24.744
Región de La Araucanía	21.120
Región de Los Lagos	17.873
Región de Coquimbo	14.189
Región de Ñuble	14.121
Región de Antofagasta	12.470
Región de Los Ríos	9.709
Región de Atacama	7.354
Región de Tarapacá	6.065
Región de Magallanes y de la Antártica Chilena	5.341
Región de Aysén del General Carlos Ibáñez del Campo	4.719
Región de Arica y Parinacota	3.888

Figura 11: Solicitudes a Municipios distribuidos por región (fuente: [www.portaltransparencia.cl](http://www.portaltransparencia.cl))

### 9.3. Solicitudes por estado de tramitación

---

A la fecha las solicitudes que se encuentran finalizadas alcanzan el **96,17%**, que resulta de la suma de las solicitudes con respuesta entregada, derivadas, desistidas y aquellas que no eran solicitudes (anuladas).

Estado	Solicitudes
RESPUESTA ENTREGADA	316.302
PENDIENTE	13.573
SOLICITUD DESISTIDA	10.660
DERIVADA	7.195
SOLICITUD ANULADA	6.894

*Figura 12: Solicitudes en municipios por estado de tramitación (fuente: www.portaltransparencia.cl)*

### 9.4. Tiempo de tramitación de solicitudes

---

El tiempo de tramitación se mide en días corridos desde la fecha de ingreso hasta la fecha en que se registra la solicitud como finalizada. A la fecha, el promedio de días para responder solicitudes es de **17,7158 días hábiles** (incluye aquellas que no son SAI).

## 10. Demografía de los solicitantes

---

Al hacer una solicitud las personas pueden optar por registrarse o no en el Portal. Del histórico de solicitudes realizadas en el Portal, se observa que el **52,52%** de los solicitantes se registra.

Usuario	Solicitantes
No Registrado	428.456
Registrado	473.902

*Figura 13: Tipo de registro de personas al hacer una solicitud (fuente: [www.portaltransparencia.cl](http://www.portaltransparencia.cl))*

Se han calculado estas estadísticas a partir de los datos que ingresan los usuarios en el formulario de ingreso de solicitud en el Portal, estos datos son opcionales, y se ha considerado cada solicitud como un registro independiente (no se ha considerado como un solo registro cuando una misma persona realiza varias solicitudes).

A la fecha quienes han ingresado sus datos demográficos en las solicitudes muestran los porcentajes son:

Genero	Solicitantes
Femenino	89.295
Masculino	144.489
Otro	456

*Figura 14: Solicitantes por género (fuente: [www.portaltransparencia.cl](http://www.portaltransparencia.cl))*

Edad	Solicitantes
18 29	30,52%
30 49	52,22%
50 69	15,50%
70 ó más	1,32%
Menor de 18 años	0,43%

*Figura 15: Solicitantes por rango de edades (fuente: [www.portaltransparencia.cl](http://www.portaltransparencia.cl))*



Nivel Educativo	Solicitantes
Básica completa	0,46%
Básica incompleta	0,27%
Educación técnica ó profesional	10,58%
Media completa	4,67%
Media incompleta	0,67%
Postgrado (Master Doctorado)	22,30%
Sin educación	0,13%
Universitaria	60,92%

Figura 16: Solicitantes por nivel educacional (fuente: [www.portaltransparencia.cl](http://www.portaltransparencia.cl))

Ocupación	Solicitantes
Cesante	2,51%
Dueño(a) de casa	0,85%
Estudiante	16,41%
Funcionario(a) público	10,31%
Integrante de gremio empresarial	1,49%
Investigador(a) ó académico(a)	15,35%
Jubilado(a) ó Pensionado(a)	1,94%
Otra	9,05%
Periodista	2,71%
Trabajador(a) asalariado(a)	22,35%
Trabajador(a) independiente	16,94%
Trabajador(a) servicio doméstico	0,09%

Figura 17: Solicitantes por ocupación (fuente: [www.portaltransparencia.cl](http://www.portaltransparencia.cl))

<b>Organización</b>	<b>Solicitantes</b>
Centro de padres	1,18%
Club deportivo	2,29%
Colegios profesionales ó técnicos	4,71%
Cooperativas	0,88%
Iglesia ó entidades religiosas	1,28%
Organización cultural	3,34%
Organización de adultos mayores	0,64%
Organización de mujeres	0,93%
Organización juvenil ó estudiantil	2,35%
Organización medioambiental	5,07%
Organización sindical	3,04%
Organización vecinal	4,23%
Otras Organizaciones	64,43%
Participación política	5,64%

*Figura 18: Solicitantes por organización a la que pertenecen (fuente: [www.portaltransparencia.cl](http://www.portaltransparencia.cl))*

## 11. Visitas al Portal de Transparencia<sup>1</sup>

El promedio mensual de visitas al Portal de Transparencia en los últimos 3 meses es de **420.544** visitas, cifra que está vinculada con el grado de conocimiento y uso del Portal en internet.



Figura 19: Gráfico de visitas mensuales al portal de transparencia (fuente: Google Analytics)

Mes	2013	2014	2015	2016	2017	2018	2019	2020
<b>Enero</b>	--	15.965	52.041	159.160	194.518	280.290	420.840	482.328
<b>Febrero</b>	--	14.025	49.876	114.783	179.921	252.647	352.636	406.394
<b>Marzo</b>	--	19.592	61.188	157.173	235.660	334.891	441.720	458.216
<b>Abril</b>	796	21.798	61.848	215.527	190.581	344.722	440.770	400.769
<b>Mayo</b>	2.058	23.868	63.063	194.413	231.169	347.871	440.625	402.648
<b>Junio</b>	3.615	24.393	69.686	174.217	206.581	342.189	430.306	
<b>Julio</b>	5.326	28.674	80.455	169.821	202.890	337.154	451.363	
<b>Agosto</b>	7.036	35.061	83.375	177.574	228.347	390.913	468.909	
<b>Septiembre</b>	6.812	37.715	96.125	185.611	185.735	311.218	403.133	
<b>Octubre</b>	11.489	43.737	135.528	197.112	206.169	393.058	463.995	
<b>Noviembre</b>	9.713	47.157	154.276	184.384	211.126	371.895	447.568	
<b>Diciembre</b>	11.872	43.495	156.911	171.484	206.486	335.244	431.006	

Figura 20: Tabla e visitas mensuales al portal de transparencia (fuente: Google Analytics)

<sup>1</sup> Visitas o sesiones: Se cuenta como 1 (una) visita si un usuario interactúa continuamente con una o varias páginas se cuenta como una visita por el lapso de tiempo que sea, en cambio si el usuario deja de interactuar por media hora y vuelve a interactuar con una más páginas se cuenta como una visita adicional.

(Fuente: Google analytics <https://support.google.com/analytics/answer/2731565?hl=es>)

## 12. Transparencia Activa

---

### 12.1. Materias más visitadas

---

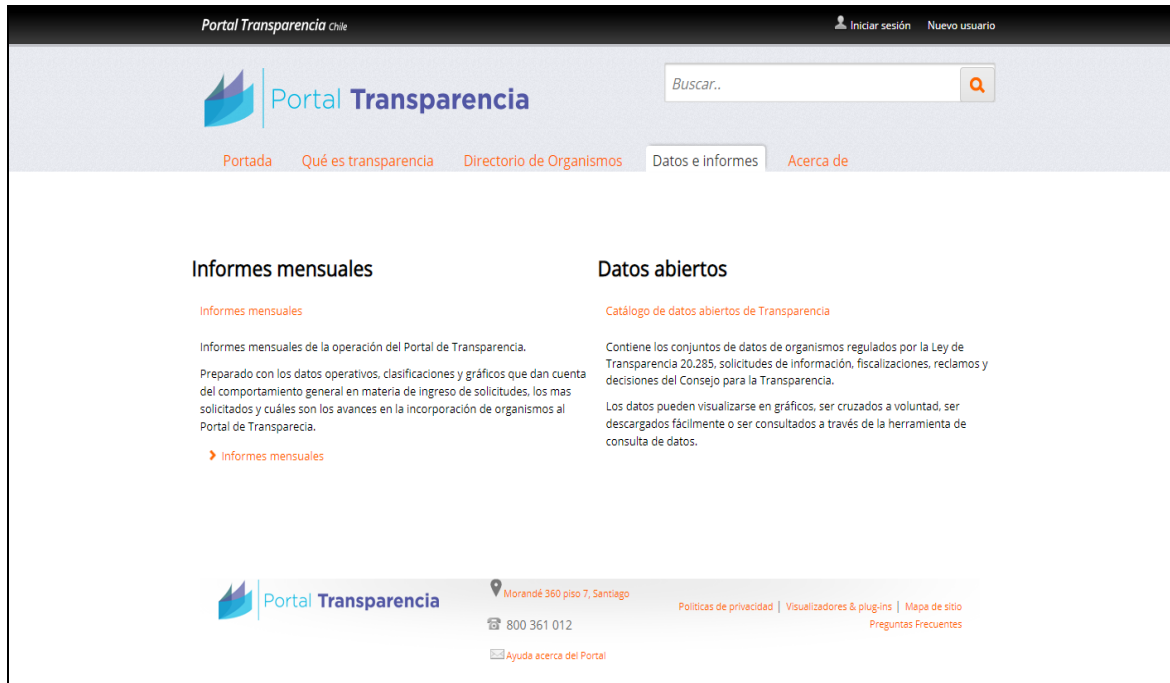
Las materias de Transparencia Activa consultadas en el Portal de Transparencia, desde Enero del 2017 hasta la fecha de cierre del presente informe, son las siguientes:

<b>Materias</b>	<b>% de Visitas</b>
01. Actos y documentos publicados en Diario Oficial	0,78%
02. Potestades y Marco Normativo	1,32%
03. Estructura orgánica y facultades funciones y atribuciones	1,11%
04. Personal y remuneraciones	72,65%
05. Adquisiciones y contrataciones	1,45%
06. Transferencias de fondos y aportes económicos entregados	0,42%
07. Actos y resoluciones con efectos sobre terceras personas (patentes permisos derechos concesiones concursos públicos y otros)	8,09%
08. Trámites ante el organismo	0,72%
09. Subsidios y beneficios	1,43%
10. Mecanismos de participación ciudadana	0,70%
11. Presupuesto asignado y su ejecución	2,05%
12. Auditorías al ejercicio presupuestario y aclaraciones	0,34%
13. Participación en otras entidades	0,11%
14. Antecedentes preparatorios de normas jurídicas generales que afecten a empresas de menor tamaño	0,05%
15. Lobby y gestión de intereses	0,00%
16. Declaración de patrimonio e intereses Ley N20.880	0,00%
Acceso a Información Pública	0,30%
Costos de reproducción	0,05%
Dificultades Técnicas Visualizadores & Plugins	0,07%
Otros antecedentes	2,50%
Portada TA	5,84%
<b>Total General</b>	<b>100%</b>

## 13. Fuentes de datos

La información presentada en este informe se encuentra disponible en el Portal de Transparencia en su módulo de datos abiertos, y que pueden ser utilizados en el siguiente enlace:

[www.portaltransparencia.cl](http://www.portaltransparencia.cl)



The screenshot shows the website interface for Portal Transparencia Chile. At the top, there is a navigation bar with the logo and the text 'Portal Transparencia Chile'. On the right side of the navigation bar, there are links for 'Iniciar sesión' and 'Nuevo usuario'. Below the navigation bar, there is a search bar with the placeholder text 'Buscar..' and a magnifying glass icon. The main content area is divided into two columns. The left column is titled 'Informes mensuales' and contains a sub-section 'Informes mensuales' with a description: 'Informes mensuales de la operación del Portal de Transparencia. Preparado con los datos operativos, clasificaciones y gráficos que dan cuenta del comportamiento general en materia de ingreso de solicitudes, los mas solicitados y cuáles son los avances en la incorporación de organismos al Portal de Transparencia.' Below this description is a link '› Informes mensuales'. The right column is titled 'Datos abiertos' and contains a sub-section 'Catálogo de datos abiertos de Transparencia' with a description: 'Contiene los conjuntos de datos de organismos regulados por la Ley de Transparencia 20.285, solicitudes de información, fiscalizaciones, reclamos y decisiones del Consejo para la Transparencia. Los datos pueden visualizarse en gráficos, ser cruzados a voluntad, ser descargados fácilmente o ser consultados a través de la herramienta de consulta de datos.' At the bottom of the page, there is a footer with the Portal Transparencia logo, the address 'Morandé 360 piso 7, Santiago', the phone number '800 361 012', and links for 'Políticas de privacidad', 'Visualizadores & plugins', 'Mapa de sitio', and 'Preguntas Frecuentes'. There is also a link 'Ayuda acerca del Portal'.

## 14. Anexos

---

### 14.1. Municipios incorporados al Portal

---

<b>Código</b>	<b>Organismo</b>
MU001	Municipalidad de Algarrobo
MU002	Municipalidad de Alhué
MU003	Municipalidad de Alto Biobío
MU004	Municipalidad de Alto del Carmen
MU005	Municipalidad de Alto Hospicio
MU006	Municipalidad de Ancud
MU007	Municipalidad de Andacollo
MU008	Municipalidad de Angol
MU009	Municipalidad de Antofagasta
MU010	Municipalidad de Antuco
MU011	Municipalidad de Arauco
MU012	Municipalidad de Arica
MU013	Municipalidad de Aysen
MU014	Municipalidad de Buin
MU015	Municipalidad de Bulnes
MU016	Municipalidad de Cabildo
MU017	Municipalidad de Cabo de Hornos y Antártica
MU018	Municipalidad de Cabrero
MU019	Municipalidad de Calama
MU020	Municipalidad de Calbuco
MU021	Municipalidad de Caldera
MU022	Municipalidad de Calera de Tango
MU023	Municipalidad de Calle Larga
MU024	Municipalidad de Camarones
MU025	Municipalidad de Camiña
MU026	Municipalidad de Canela
MU027	Municipalidad de Cañete
MU028	Municipalidad de Carahue
MU029	Municipalidad de Cartagena
MU030	Municipalidad de Casablanca
MU031	Municipalidad de Castro
MU032	Municipalidad de Catemu
MU033	Municipalidad de Cauquenes
MU034	Municipalidad de Cerrillos

<b>Código</b>	<b>Organismo</b>
MU035	Municipalidad de Cerro Navia
MU036	Municipalidad de Chaitén
MU037	Municipalidad de Chanco
MU038	Municipalidad de Chañaral
MU039	Municipalidad de Chépica
MU040	Municipalidad de Chiguayante
MU041	Municipalidad de Chile Chico
MU042	Municipalidad de Chillán
MU043	Municipalidad de Chillán Viejo
MU044	Municipalidad de Chimbarongo
MU045	Municipalidad de Cholchol
MU046	Municipalidad de Chonchi
MU047	Municipalidad de Cisnes
MU048	Municipalidad de Cobquecura
MU049	Municipalidad de Cochamó
MU050	Municipalidad de Cochrane
MU051	Municipalidad de Codegua
MU052	Municipalidad de Coelemu
MU053	Municipalidad de Coihueco
MU054	Municipalidad de Coinco
MU055	Municipalidad de Colbún
MU056	Municipalidad de Colchane
MU057	Municipalidad de Colina
MU058	Municipalidad de Collipulli
MU059	Municipalidad de Coltauco
MU060	Municipalidad de Combarbalá
MU061	Municipalidad de Concepción
MU062	Municipalidad de Conchalí
MU064	Municipalidad de Constitución
MU065	Municipalidad de Contulmo
MU066	Municipalidad de Copiapó
MU067	Municipalidad de Coquimbo
MU068	Municipalidad de Coronel
MU069	Municipalidad de Corral
MU070	Municipalidad de Coyhaique
MU071	Municipalidad de Cunco
MU072	Municipalidad de Curacautín
MU075	Municipalidad de Curanilahue
MU076	Municipalidad de Curarrehue
MU077	Municipalidad de Curepto

<b>Código</b>	<b>Organismo</b>
MU078	Municipalidad de Curicó
MU079	Municipalidad de Dalcahue
MU080	Municipalidad de Diego de Almagro
MU081	Municipalidad de Doñihue
MU082	Municipalidad de El Bosque
MU083	Municipalidad de El Carmen
MU084	Municipalidad de El Monte
MU085	Municipalidad de El Quisco
MU086	Municipalidad de El Tabo
MU087	Municipalidad de Empedrado
MU088	Municipalidad de Ercilla
MU089	Municipalidad de Estación Central
MU090	Municipalidad de Florida
MU091	Municipalidad de Freire
MU092	Municipalidad de Freirina
MU093	Municipalidad de Fresia
MU094	Municipalidad de Frutillar
MU095	Municipalidad de Futaleufú
MU096	Municipalidad de Futrono
MU097	Municipalidad de Galvarino
MU098	Municipalidad de General Lagos
MU099	Municipalidad de Gorbea
MU100	Municipalidad de Graneros
MU101	Municipalidad de Guaitecas
MU102	Municipalidad de Hijuelas
MU103	Municipalidad de Hualaihué
MU104	Municipalidad de Hualañé
MU105	Municipalidad de Hualpén
MU106	Municipalidad de Hualqui
MU107	Municipalidad de Huara
MU108	Municipalidad de Huasco
MU109	Municipalidad de Huechuraba
MU110	Municipalidad de Illapel
MU111	Municipalidad de Independencia
MU112	Municipalidad de Iquique
MU113	Municipalidad de Isla de Maipo
MU114	Municipalidad de Isla de Pascua (Rapa Nui)
MU115	Municipalidad de Juan Fernández
MU116	Municipalidad de La Calera
MU117	Municipalidad de La Cisterna



<b>Código</b>	<b>Organismo</b>
MU118	Municipalidad de La Cruz
MU119	Municipalidad de La Estrella
MU120	Municipalidad de La Florida
MU121	Municipalidad de La Granja
MU122	Municipalidad de La Higuera
MU123	Municipalidad de La Ligua
MU124	Municipalidad de La Pintana
MU125	Municipalidad de La Reina
MU126	Municipalidad de La Serena
MU127	Municipalidad de La Unión
MU128	Municipalidad de Lago Ranco
MU129	Municipalidad de Lago Verde
MU130	Municipalidad de Laguna Blanca
MU131	Municipalidad de Laja
MU132	Municipalidad de Lampa
MU133	Municipalidad de Lanco
MU134	Municipalidad de Las Cabras
MU135	Municipalidad de Las Condes
MU136	Municipalidad de Lautaro
MU137	Municipalidad de Lebu
MU138	Municipalidad de Licantén
MU139	Municipalidad de Limache
MU140	Municipalidad de Linares
MU141	Municipalidad de Litueche
MU142	Municipalidad de Llanquihue
MU143	Municipalidad de Llay Llay
MU145	Municipalidad de Lo Espejo
MU146	Municipalidad de Lo Prado
MU147	Municipalidad de Lolol
MU148	Municipalidad de Loncoche
MU149	Municipalidad de Longaví
MU150	Municipalidad de Lonquimay
MU151	Municipalidad de Los Alamos
MU152	Municipalidad de Los Andes
MU153	Municipalidad de Los Angeles
MU154	Municipalidad de Los Lagos
MU155	Municipalidad de Los Muermos
MU156	Municipalidad de Los Sauces
MU157	Municipalidad de Los Vilos
MU158	Municipalidad de Lota

<b>Código</b>	<b>Organismo</b>
MU159	Municipalidad de Lumaco
MU160	Municipalidad de Machalí
MU161	Municipalidad de Macul
MU162	Municipalidad de Máfil
MU163	Municipalidad de Maipú
MU164	Municipalidad de Malloa
MU165	Municipalidad de Marchige
MU166	Municipalidad de María Elena
MU167	Municipalidad de María Pinto
MU168	Municipalidad de Mariquina
MU169	Municipalidad de Maule
MU170	Municipalidad de Maullín
MU171	Municipalidad de Mejillones
MU172	Municipalidad de Melipeuco
MU174	Municipalidad de Molina
MU175	Municipalidad de Monte Patria
MU176	Municipalidad de Mostazal
MU177	Municipalidad de Mulchén
MU178	Municipalidad de Nacimiento
MU179	Municipalidad de Nancagua
MU180	Municipalidad de Navidad
MU181	Municipalidad de Negrete
MU182	Municipalidad de Ninhue
MU183	Municipalidad de Nogales
MU184	Municipalidad de Nueva Imperial
MU185	Municipalidad de Ñiquén
MU186	Municipalidad de Ñuñoa
MU187	Municipalidad de OHiggins
MU188	Municipalidad de Olivar
MU189	Municipalidad de Ollague
MU190	Municipalidad de Olmué
MU191	Municipalidad de Osorno
MU192	Municipalidad de Ovalle
MU193	Municipalidad de Padre Hurtado
MU194	Municipalidad de Padre Las Casas
MU195	Municipalidad de Paihuano
MU196	Municipalidad de Paillaco
MU197	Municipalidad de Paine
MU198	Municipalidad de Palena
MU199	Municipalidad de Palmilla

<b>Código</b>	<b>Organismo</b>
MU200	Municipalidad de Panguipulli
MU201	Municipalidad de Panquehue
MU202	Municipalidad de Papudo
MU203	Municipalidad de Paredones
MU204	Municipalidad de Parral
MU205	Municipalidad de Pedro Aguirre Cerda
MU206	Municipalidad de Pelarco
MU207	Municipalidad de Pelluhue
MU208	Municipalidad de Pemuco
MU209	Municipalidad de Pencahue
MU210	Municipalidad de Penco
MU211	Municipalidad de Peñaflo
MU212	Municipalidad de Peñalolén
MU213	Municipalidad de Peralillo
MU214	Municipalidad de Perquenco
MU215	Municipalidad de Petorca
MU216	Municipalidad de Peumo
MU217	Municipalidad de Pica
MU218	Municipalidad de Pichidegua
MU219	Municipalidad de Pichilemu
MU220	Municipalidad de Pinto
MU221	Municipalidad de Pirque
MU222	Municipalidad de Pitrufquén
MU223	Municipalidad de Placilla
MU224	Municipalidad de Portezuelo
MU225	Municipalidad de Porvenir
MU226	Municipalidad de Pozo Almonte
MU227	Municipalidad de Primavera
MU228	Municipalidad de Providencia
MU229	Municipalidad de Puchuncaví
MU230	Municipalidad de Pucón
MU231	Municipalidad de Pudahuel
MU233	Municipalidad de Puerto Montt
MU234	Municipalidad de Puerto Natales
MU235	Municipalidad de Puerto Octay
MU236	Municipalidad de Puerto Varas
MU237	Municipalidad de Pumanque
MU238	Municipalidad de Punitaqui
MU239	Municipalidad de Punta Arenas
MU240	Municipalidad de Puqueldón

<b>Código</b>	<b>Organismo</b>
MU241	Municipalidad de Purén
MU242	Municipalidad de Purránque
MU243	Municipalidad de Putaendo
MU244	Municipalidad de Putre
MU245	Municipalidad de Puyehue
MU246	Municipalidad de Queilén
MU247	Municipalidad de Quellón
MU248	Municipalidad de Quemchi
MU249	Municipalidad de Quilaco
MU250	Municipalidad de Quilicura
MU251	Municipalidad de Quilleco
MU253	Municipalidad de Quillota
MU254	Municipalidad de Quilpué
MU256	Municipalidad de Quinta de Tilcoco
MU257	Municipalidad de Quinta Normal
MU258	Municipalidad de Quintero
MU259	Municipalidad de Quirihue
MU260	Municipalidad de Rancagua
MU261	Municipalidad de Ránquil
MU262	Municipalidad de Rauco
MU263	Municipalidad de Recoleta
MU264	Municipalidad de Renaico
MU265	Municipalidad de Renca
MU266	Municipalidad de Rengo
MU267	Municipalidad de Requínoa
MU268	Municipalidad de Retiro
MU270	Municipalidad de Río Bueno
MU271	Municipalidad de Río Claro
MU272	Municipalidad de Río Hurtado
MU273	Municipalidad de Río Ibáñez
MU274	Municipalidad de Río Negro
MU275	Municipalidad de Río Verde
MU276	Municipalidad de Romeral
MU277	Municipalidad de Saavedra
MU278	Municipalidad de Sagrada Familia
MU279	Municipalidad de Salamanca
MU280	Municipalidad de San Antonio
MU281	Municipalidad de San Bernardo
MU282	Municipalidad de San Carlos
MU283	Municipalidad de San Clemente

<b>Código</b>	<b>Organismo</b>
MU284	Municipalidad de San Esteban
MU285	Municipalidad de San Fabián
MU286	Municipalidad de San Felipe
MU287	Municipalidad de San Fernando
MU288	Municipalidad de San Gregorio
MU289	Municipalidad de San Ignacio
MU290	Municipalidad de San Javier
MU291	Municipalidad de San Joaquín
MU292	Municipalidad de San José de Maipo
MU293	Municipalidad de San Juan de la Costa
MU294	Municipalidad de San Miguel
MU295	Municipalidad de San Nicolás
MU296	Municipalidad de San Pablo
MU297	Municipalidad de San Pedro
MU298	Municipalidad de San Pedro de Atacama
MU299	Municipalidad de San Pedro De La Paz
MU300	Municipalidad de San Rafael
MU301	Municipalidad de San Ramón
MU302	Municipalidad de San Rosendo
MU303	Municipalidad de San Vicente de Tagua Tagua
MU305	Municipalidad de Santa Cruz
MU306	Municipalidad de Santa Juana
MU307	Municipalidad de Santa María
MU308	Municipalidad de Santiago
MU309	Municipalidad de Santo Domingo
MU310	Municipalidad de Sierra Gorda
MU311	Municipalidad de Talagante
MU312	Municipalidad de Talca
MU313	Municipalidad de Talcahuano
MU314	Municipalidad de Taltal
MU315	Municipalidad de Temuco
MU316	Municipalidad de Teno
MU317	Municipalidad de Teodoro Schmidt
MU318	Municipalidad de Tierra Amarilla
MU319	Municipalidad de Tiltil
MU320	Municipalidad de Timaukel
MU321	Municipalidad de Tirúa
MU322	Municipalidad de Tocopilla
MU323	Municipalidad de Toltén
MU324	Municipalidad de Tome

<b>Código</b>	<b>Organismo</b>
MU325	Municipalidad de Torres del Paine
MU326	Municipalidad de Tortel
MU327	Municipalidad de Traiguén
MU328	Municipalidad de Trehuaco
MU329	Municipalidad de Tucapel
MU330	Municipalidad de Valdivia
MU331	Municipalidad de Vallenar
MU332	Municipalidad de Valparaíso
MU333	Municipalidad de Vichuquén
MU335	Municipalidad de Vicuña
MU336	Municipalidad de Vilcún
MU337	Municipalidad de Villa Alegre
MU338	Municipalidad de Villa Alemana
MU339	Municipalidad de Villarrica
MU341	Municipalidad de Vitacura
MU342	Municipalidad de Yerbias Buenas
MU343	Municipalidad de Yumbel
MU344	Municipalidad de Yungay
MU345	Municipalidad de Zapallar

## 14.2. Organismos autónomos por Ley

---

<b>Código</b>	<b>Organismo</b>
AJ003	Consejo Nacional de Educación (CNED)
AX001	Consejo de Defensa del Estado (CDE)
CO001	Instituto Nacional de Derechos Humanos (INDH)
CO005	Defensoría de los Derechos de la Niñez
CT001	Consejo para la Transparencia (CPLT)

## 14.3. Organismos constitucionalmente autónomos

---

<b>Código</b>	<b>Organismo</b>
NR001	Poder Judicial
NR007	Tribunal Constitucional (TC)

## 14.4. Organismos de la Administración Central

Código	Organismo
AA001	Presidencia de la República
AB001	Subsecretaría del Interior
AB002	Subsecretaría de Desarrollo Regional (SUBDERE)
AB003	Agencia Nacional de Inteligencia (ANI)
AB004	Oficina Nacional de Emergencia (ONEMI)
AB007	Intendencia Arica y Parinacota
AB008	Intendencia de Antofagasta
AB009	Intendencia de Atacama
AB010	Intendencia de Aysén
AB011	Intendencia de Coquimbo
AB012	Intendencia de La Araucanía
AB013	Intendencia de Los Lagos
AB014	Intendencia de Los Ríos
AB015	Intendencia de Magallanes
AB016	Intendencia de O Higgins
AB017	Intendencia de Tarapacá
AB018	Intendencia de Valparaíso
AB019	Intendencia del Bío Bío
AB020	Intendencia del Maule
AB021	Intendencia Metropolitana
AB022	Gobernación de Arica
AB023	Gobernación de Parinacota
AB024	Gobernación de Iquique
AB025	Gobernación de Tamarugal
AB026	Gobernación de Antofagasta
AB027	Gobernación de El Loa
AB028	Gobernación de Tocopilla
AB029	Gobernación de Chañaral
AB030	Gobernación de Copiapó
AB031	Gobernación de Huasco
AB032	Gobernación de Elqui
AB033	Gobernación de Limarí
AB034	Gobernación de Choapa
AB035	Gobernación de Petorca
AB036	Gobernación de Valparaíso
AB037	Gobernación de San Felipe
AB038	Gobernación de Los Andes
AB039	Gobernación de Quillota

<b>Código</b>	<b>Organismo</b>
AB040	Gobernación de San Antonio
AB041	Gobernación de Isla de Pascua
AB042	Gobernación de Cachapoal
AB043	Gobernación de Colchagua
AB044	Gobernación de Cardenal Caro
AB045	Gobernación de Curicó
AB046	Gobernación de Talca
AB047	Gobernación de Linares
AB048	Gobernación de Cauquenes
AB050	Gobernación de BíoBío
AB051	Gobernación de Concepción
AB052	Gobernación de Arauco
AB053	Gobernación de Malleco
AB054	Gobernación de Cautín
AB055	Gobernación de Valdivia
AB056	Gobernación de Ranco
AB057	Gobernación de Osorno
AB058	Gobernación de Llanquihue
AB059	Gobernación de Chiloé
AB060	Gobernación de Palena
AB061	Gobernación de Coyhaique
AB062	Gobernación de Puerto Aysén
AB063	Gobernación de General Carrera
AB064	Gobernación de Capitán Prat
AB065	Gobernación de última Esperanza
AB066	Gobernación de Magallanes
AB067	Gobernación de Tierra del Fuego
AB068	Gobernación de La Antártica Chilena
AB069	Gobernación de Chacabuco
AB070	Gobernación de Cordillera
AB071	Gobernación de Maipo
AB072	Gobernación de Talagante
AB073	Gobernación de Melipilla
AB075	Gobierno Regional de Arica y Parinacota
AB076	Gobierno Regional de Tarapacá
AB077	Gobierno Regional de Antofagasta
AB078	Gobierno Regional de Atacama
AB079	Gobierno Regional de Coquimbo
AB080	Gobierno Regional de Valparaíso ( GORE Valparaíso)
AB081	Gobierno Regional Metropolitano de Santiago (GORE Metropolitano)



<b>Código</b>	<b>Organismo</b>
AB082	Gobierno Regional de OHiggins (Gore OHiggins)
AB083	Gobierno Regional del Maule (Gore Maule)
AB084	Gobierno Regional del Bío Bío (Gore Bío Bío)
AB085	Gobierno Regional de La Araucanía (Gore Araucanía)
AB086	Gobierno Regional de Los Ríos (GORE de Los Ríos)
AB087	Gobierno Regional de Los Lagos (Gore Los Lagos)
AB088	Gobierno Regional de Aysén (GORE Aysén)
AB089	Gobierno Regional de Magallanes y de la Antártica Chilena (GORE Magallanes)
AB090	Gobernación Provincial de Marga Marga
AB091	Subsecretaría de Prevención del Delito
AB092	Servicio Nacional para la Prevención y Rehabilitación del Consumo de Drogas y Alcohol (SENDA)
AB098	Gobierno Regional de Ñuble
AC001	Subsecretaría de Relaciones Exteriores (MINREL)
AC002	Dirección General de Relaciones Económicas Internacionales (DIRECON)
AC003	Dirección Nacional de Fronteras y Límites del Estado (DIFROL)
AC004	AGENCIA CHILENA DE COOPERACIÓN INTERNACIONAL PARA EL DESARROLLO (AGCID)
AC005	Instituto Antártico Chileno (INACH)
AC006	Dirección General de Promoción de Exportaciones
AC007	Subsecretaría de Relaciones Económicas Internacionales
AD006	Ejército de Chile
AD007	Armada de Chile
AD008	Fuerza Aérea de Chile (Incluye al Servicio Aerofotogramétrico)
AD010	Policía de Investigaciones (PDI)
AD012	Defensa Civil de Chile
AD013	Dirección General de Movilización Nacional (DGMN)
AD015	Caja de Previsión de la Defensa Nacional (CAPREDENA)
AD016	Dirección de Previsión de Carabineros de Chile (DIPRECA)
AD020	Dirección General de Aeronáutica Civil (DGAC)
AD021	Subsecretaría de Defensa
AD022	Subsecretaría para las Fuerzas Armadas (SSFFAA)
AD023	Estado Mayor Conjunto (EMCO)
AE001	Subsecretaría de Hacienda
AE002	Dirección de Presupuestos (DIPRES)
AE003	Tesorería General de la República (TGR)
AE004	Dirección Nacional del Servicio Civil
AE005	Unidad de Análisis Financiero
AE007	Servicio Nacional de Aduanas
AE008	Superintendencia de Bancos e Instituciones Financieras (SBIF)
AE009	Comisión para el Mercado Financiero (CMF ex SVS)

<b>Código</b>	<b>Organismo</b>
AE011	Dirección de Compras y Contratación Pública (CHILECOMPRA)
AE012	Superintendencia de Casinos de Juego (SCJ)
AE013	Administradora de los Tribunales Tributarios y Aduaneros (ATTA)
AF001	Subsecretaría General de La Presidencia (SEGPRES)
AG001	Subsecretaría General de Gobierno (SEGEGOB)
AG003	Consejo Nacional de Televisión (CNTV)
AH001	Subsecretaría de Economía (MINECON)
AH002	Subsecretaría de Pesca y Acuicultura
AH003	Agencia de Promoción de la Inversión Extranjera
AH004	Corporación de Fomento Para La Producción (CORFO)
AH005	Fiscalía Nacional Económica (FNE)
AH007	Instituto Nacional de Estadísticas (INE)
AH008	Servicio Nacional de Turismo (SERNATUR)
AH009	Servicio Nacional del Consumidor (SERNAC)
AH010	Servicio Nacional de Pesca y Acuicultura (SERNAPESCA)
AH011	Subsecretaría de Turismo
AH012	Servicio de Cooperación Técnica (SERCOTEC)
AH013	Superintendencia de Insolvencia y Reemprendimiento
AH015	Instituto Nacional de Desarrollo Sustentable de la Pesca Artesanal y de la Acuicultura de Pequeña Escala (INDESPA)
AI001	Subsecretaría de Evaluación Social
AI002	Corporación Nacional de Desarrollo Indígena (CONADI)
AI003	Servicio Nacional de Discapacidad (SENADIS)
AI004	Fondo de Solidaridad e Inversión Social (FOSIS)
AI005	Instituto Nacional de la Juventud (INJUV)
AI006	Servicio Nacional del Adulto Mayor (SENAMA)
AI008	Subsecretaría de Servicios Sociales
AI009	Subsecretaría de la Niñez
AJ001	Subsecretaría de Educación (MINEDUC)
AJ002	Consejo de Rectores
AJ004	Comisión Administradora del Sistema de Créditos para Estudios Superiores (INGRESA)
AJ008	Comisión Nacional de Investigación Científica y Tecnológica (CONICYT)
AJ009	Junta Nacional de Auxilio Escolar y Becas (JUNAEB)
AJ010	Junta Nacional de Jardines Infantiles (JUNJI)
AJ011	Superintendencia de Educación
AJ012	Agencia de Calidad de la Educación
AJ014	Subsecretaría de Educación Parvularia
AJ016	Servicio Local de Educación Pública de Barrancas
AJ017	Servicio Local de Educación Pública Puerto Cordillera
AJ018	Dirección de Educación Pública

<b>Código</b>	<b>Organismo</b>
AJ019	Servicio Local de Educación Pública Huasco
AJ020	Servicio Local de Educación Pública Costa Araucanía
AJ021	Superintendencia de Educación Superior
AJ022	Servicio Local de Educación Pública Gabriela Mistral
AJ023	Servicio Local de Educación Pública Chinchorro
AJ024	Servicio Local de Educación Pública Andalién Sur
AJ025	Subsecretaría de Educación Superior
AK001	Subsecretaría de Justicia
AK002	Servicio de Registro Civil e Identificación
AK003	Servicio Médico Legal (SML)
AK004	Servicio Nacional de Menores (SENAME)
AK005	Defensoría Penal Pública (DPP)
AK006	Gendarmería de Chile
AK008	Corporación de Asistencia Judicial de la Región Metropolitana (CAJMETRO)
AK009	Corporación de Asistencia Judicial Región Valparaíso (CAJVAL)
AK010	Corporación de Asistencia Judicial Regiones Tarapacá y Antofagasta (CAJTA)
AK011	Corporación de Asistencia Judicial Región Bío Bío (CAJBIOBIO)
AK012	Subsecretaría de Derechos Humanos
AL001	Subsecretaría del Trabajo (MINTRAB)
AL002	Subsecretaría de Previsión Social (SPS)
AL003	Dirección del Trabajo (DT)
AL004	Dirección General de Crédito Prendario (DICREP)
AL005	Instituto de Previsión Social (IPS)
AL006	Instituto de Seguridad Laboral (ISL)
AL007	Servicio Nacional de Capacitación y Empleo (SENCE)
AL008	Superintendencia de Pensiones (SP)
AL009	Superintendencia de Seguridad Social (SUSESOS)
AL010	Comisión del Sistema Nacional de Certificación de Competencias Laborales (CHILEVALORA)
AM001	Subsecretaría de Obras Públicas (MOP)
AM002	Dirección General de Obras Públicas (DGOP)
AM003	Dirección de Contabilidad y Finanzas (DCYF)
AM004	Dirección de Aeropuertos (DAP)
AM005	Dirección de Arquitectura (DARQ)
AM006	Dirección General de Aguas (DGA)
AM007	Dirección de Obras Hidráulicas (DOH)
AM008	Dirección de Obras Portuarias (DOP)
AM009	Dirección de Planeamiento (DIRPLAN)
AM010	Dirección de Vialidad (VIALIDAD)
AM012	Instituto Nacional de Hidráulica (INH)
AM013	Fiscalía MOP

<b>Código</b>	<b>Organismo</b>
AM014	Dirección General de Concesiones de Obras Públicas (DGC)
AN001	Subsecretaría de Transportes (MTT)
AN002	Subsecretaría de Telecomunicaciones (SUBTEL)
AN003	Junta de Aeronáutica Civil (JAC)
AO001	Subsecretaría de Salud Pública (MINSAL)
AO002	Subsecretaría de Redes Asistenciales
AO003	Central de Abastecimiento del Sistema Nacional de Servicios de Salud (CENABAST)
AO004	Fondo Nacional de Salud (FONASA)
AO005	Instituto de Salud Pública (ISP)
AO006	Superintendencia de Salud (SdS)
AO007	Servicio de Salud Metropolitano Central
AO008	Servicio de Salud Metropolitano Norte
AO009	Servicio de Salud Metropolitano Occidente
AO010	Servicio de Salud Metropolitano Oriente
AO011	Servicio de Salud Metropolitano Sur
AO012	Servicio de Salud Metropolitano Sur Oriente
AO013	Hospital Padre Hurtado
AO014	Centro de Referencia de Salud de Peñalolén Cordillera Oriente (CRSORIENTE)
AO015	Centro de Referencia de Salud de Maipú (CRSM)
AO016	Servicio de Salud Arica
AO017	Servicio de Salud Iquique
AO018	Servicio de Salud Antofagasta
AO019	Servicio de Salud Atacama
AO020	Servicio de Salud Coquimbo
AO021	Servicio de Salud Aconcagua
AO022	Servicio de Salud Valparaíso San Antonio
AO023	Servicio de Salud Viña del Mar Quillota
AO024	Servicio de Salud OHiggins
AO025	Servicio de Salud Maule
AO026	Servicio de Salud Ñuble
AO027	Servicio de Salud Concepción
AO028	Servicio de Salud Talcahuano
AO029	Servicio de Salud BíoBío
AO030	Servicio de Salud Arauco
AO031	Servicio de Salud Araucanía Norte
AO032	Servicio de Salud Araucanía Sur
AO033	Servicio de Salud Valdivia
AO034	Servicio de Salud Osorno
AO035	Servicio de Salud de Chiloé
AO036	Servicio de Salud Aysén

<b>Código</b>	<b>Organismo</b>
AO037	Servicio de Salud del Reloncaví
AO038	Servicio de Salud Magallanes
AO039	SEREMI de Salud de Arica y Parinacota
AO040	SEREMI de Salud de Tarapacá
AO041	SEREMI de Salud de Antofagasta
AO042	SEREMI de Salud de Atacama
AO043	SEREMI de Salud de Coquimbo
AO044	SEREMI de Salud de Valparaíso
AO045	SEREMI de Salud Metropolitano de Santiago
AO046	SEREMI de Salud de O'Higgins
AO047	SEREMI de Salud del Maule
AO048	SEREMI de Salud del Bío Bío
AO049	SEREMI de Salud de La Araucanía
AO050	SEREMI de Salud de Los Ríos
AO051	SEREMI de Salud de Los Lagos
AO052	SEREMI de Salud de Aysén
AO053	SEREMI de Salud de Magallanes y Antártica Chilena
AO054	Hospital de San Camilo
AO055	Hospital Leonardo Guzmán de Antofagasta
AO056	Hospital de Victoria
AO057	Hospital Mauricio Heyermann de Angol
AO058	Hospital Juan Noé de Arica
AO059	Hospital Regional Coyhaique
AO060	Hospital Víctor Ríos Ruiz de Los Angeles
AO061	Hospital Dr. Augusto Riffart de Castro
AO062	Hospital San José de Coronel
AO063	Hospital de Lota
AO064	Hospital Guillermo Grant Benavente de Concepción
AO065	Hospital de Ovalle
AO066	Hospital La Serena
AO067	Hospital San Pablo de Coquimbo
AO068	Hospital Ernesto Torres de Iquique
AO069	Hospital Urgencia Asistencia Pública (HUAP)
AO070	Hospital San Borja Arriarán
AO071	Hospital San José
AO072	Hospital Roberto del Río
AO073	Hospital Félix Bulnes
AO074	Hospital de Melipilla
AO075	Hospital San Juan de Dios
AO076	Instituto Nacional de Rehabilitación Pedro Aguirre Cerda

<b>Código</b>	<b>Organismo</b>
AO077	Instituto de Neurocirugía
AO078	Instituto Nacional de Geriatria (ING)
AO079	Hospital del Salvador
AO080	Hospital Barros Luco
AO081	Hospital Sótero del Río
AO082	Hospital Clínico Magallanes Dr Lautaro Navarro Aravia
AO083	Hospital de Curicó
AO084	Hospital de Linares
AO085	Hospital Regional de Talca
AO086	Hospital de San Carlos
AO087	Hospital San Juan de Dios de San Fernando
AO088	Hospital Regional de Rancagua
AO089	Hospital de Osorno
AO090	Hospital de Puerto Montt
AO091	Hospital de Tomé
AO092	Hospital de las Higueras
AO093	Hospital Base de Valdivia
AO094	Hospital Claudio Vicuña de San Antonio
AO095	Hospital Carlos Van Buren
AO096	Hospital Eduardo Pereira de Valparaíso
AO097	Hospital de Quilpué
AO098	Hospital Gustavo Fricke
AO099	Hospital San Martín de Quillota
AO100	Instituto Psiquiátrico
AO101	Hospital San Juan de Dios de Los Andes
AO102	Hospital Exequiel González
AO103	Hospital El Pino
AO104	Hospital Herminda Martin
AO105	Instituto Nacional del Tórax
AO106	Hospital Luis Tisné
AO107	Instituto Traumatológico
AO108	Instituto Nacional del Cáncer
AO109	Hospital Luis Calvo Mackenna
AO110	Hospital Dr. Hernán Henríquez Aravena de Temuco
AO111	Hospital El Carmen Dr. Luis Valentín Ferrada
AO117	SEREMI de Salud del Ñuble
AP001	Subsecretaría de Vivienda y Urbanismo (MINVU)
AP002	SERVIU Región de Tarapacá
AP003	SERVIU Región de Antofagasta
AP004	SERVIU Región de Atacama

<b>Código</b>	<b>Organismo</b>
AP005	SERVIU Región de Coquimbo
AP006	SERVIU Región de Valparaíso
AP007	SERVIU Región Metropolitana de Santiago
AP008	SERVIU Región del Libertador Bernardo OHiggins
AP009	SERVIU Región del Maule
AP010	SERVIU Región del Bío Bío
AP011	SERVIU Región de la Araucanía
AP012	SERVIU Región de Los Lagos
AP013	SERVIU Región de Aysén del General Carlos Ibáñez del Campo
AP014	SERVIU Región de Magallanes y la Antártica Chilena
AP015	SERVIU Región de Los Ríos
AP016	SERVIU Región de Arica y Parinacota
AP017	Parque Metropolitano de Santiago
AQ001	Subsecretaría de Bienes Nacionales
AR001	Subsecretaría de Agricultura
AR002	Comisión Nacional de Riego (CNR)
AR003	Corporación Nacional Forestal (CONAF)
AR004	Instituto de Desarrollo Agropecuario (INDAP)
AR005	Oficinas de Estudios y Políticas Agrarias (ODEPA)
AR006	Servicio Agrícola y Ganadero (SAG)
AS001	Subsecretaría de Minería
AS002	Comisión Chilena del Cobre (COCHILCO)
AS004	Servicio Nacional de Geología y Minería (SERNAGEOMIN)
AT001	Servicio Nacional de la Mujer y la Equidad de Género (SERNAMEG)
AU001	Comisión Nacional de Energía (CNE)
AU002	Subsecretaría de Energía
AU003	Comisión Chilena de Energía Nuclear (CCHEN)
AU004	Superintendencia de Electricidad y Combustibles (SEC)
AV001	Ex Consejo Nacional de la Cultura y las Artes (CNCA)
AW002	Subsecretaría del Medio Ambiente (MMA)
AW003	Superintendencia del Medio Ambiente (SMA)
AW004	Servicio de Evaluación Ambiental (SEA)
AY001	Instituto Nacional de Propiedad Industrial (INAPI)
AZ001	Comisión Nacional de Acreditación (CNA)
BA001	Subsecretaría del Deporte
BA002	Instituto Nacional del Deporte (IND)
BB001	Subsecretaría de la Mujer y la Equidad de Género
BC001	Subsecretaría de las Culturas y las Artes
BC002	Subsecretaría del Patrimonio Cultural
BC003	Servicio Nacional del Patrimonio Cultural

<b>Código</b>	<b>Organismo</b>
BD001	Subsecretaría de Ciencia Tecnología Conocimiento e Innovación

## 14.5. Fundaciones

<b>Código</b>	<b>Organismo</b>
FU001	Fundación Integra
FU002	Fundación Tiempos Nuevos (MIM)
FU004	Fundación de Orquestas Juveniles e Infantiles de Chile (FOJI)
FU005	Fundación Artesanías de Chile
FU006	Fundación de las Familias
FU007	Fundación Chilenter
FU008	Fundación Cultural Providencia

## 14.6. Corporaciones Municipales

<b>Código</b>	<b>Organismo</b>
CM001	Corporación Municipal de Desarrollo Social de Ñuñoa
CM002	Corporación Municipal de Desarrollo Social de Antofagasta (CMDS)
CM003	Corporación Municipal Isla de Maipo
CM004	Corporación Municipal de Queilen
CM005	Corporación Municipal de Peñalolén (CORMUP)
CM006	Corporación Municipal de Puqueldón
CM007	Corporación Municipal de Maipú (CODEDUC)
CM008	Corporación Municipal de Rancagua (CORMUN)
CM009	Corporación Municipal para el Desarrollo Social de Villa Alemana
CM010	Corporación Municipal de San Fernando (CORMUSAF)
CM011	Corporación Municipal de Castro
CM012	Corporación Municipal de Educación y Servicios Ramón Freire Dalcahue
CM013	Corporación Municipal de Quellón
CM014	Corporación Municipal de Pirque
CM015	Corporación Municipal de Valparaíso
CM016	Corporación Municipal de Desarrollo Social de Til Til
CM017	Corporación Municipal de La Reina
CM018	Corporación Municipal de Desarrollo Social de Calama (COMDES)
CM019	Corporación Municipal de Quilpué
CM020	Corporación de Educación Salud y Atención de Menores Chonchi Chiloé
CM021	Corporación Municipal de Las Condes
CM022	Corporación Municipal de Cerro Navia
CM024	Corporación Municipal de Ancud



<b>Código</b>	<b>Organismo</b>
CM025	Corporación Municipal de Buin
CM026	Corporación Municipal de Colina
CM027	Corporación Municipal de La Florida
CM028	Corporación Municipal de Maria Pinto
CM029	Corporación Municipal de Quinta Normal
CM030	Corporación Municipal de San Joaquín
CM032	Corporación Municipal de Pudahuel
CM033	Corporación Municipal de San Bernardo
CM034	Corporación Municipal de Pozo Almonte
CM036	Corporación Municipal de Conchalí
CM037	Corporación Municipal de Curaco De Velez
CM040	Corporación Municipal de Lo Prado
CM041	Corporación Municipal de Macul
CM042	Corporación Municipal de Melipilla
CM043	Corporación Municipal de Panguipulli
CM044	Corporación Municipal de Puente Alto
CM048	Corporación Municipal de Renca
CM050	Corporación Municipal de San Miguel
CM051	Corporación Municipal de San Vicente
CM052	Corporación Municipal de Talagante
CM055	Corporación Municipal Cultural y Patrimonial de San Bernardo

## 14.7. Partidos Políticos

<b>Código</b>	<b>Organismo</b>
PP006	Partido Movimiento Independiente Regionalista Agrario y Social (MIRAS)
PP007	Partido Comunista de Chile (PCCH)
PP009	Partido Demócrata Cristiano (PDC)
PP010	Partido Ecologista Verde (PEV)
PP011	Partido Evolución Política (Evópoli)
PP014	Partido Humanista (PH)
PP019	Partido Por la Democracia (PPD)
PP021	Partido Progresista (PRO)
PP022	Partido Radical de Chile
PP025	Partido Socialista de Chile PS
PP026	Partido Unión Demócrata Independiente UDI
PP027	Comunes
PP028	Partido Renovación Nacional (RN)
PP029	Partido Revolución Democrática (RD)

<b>Código</b>	<b>Organismo</b>
PP030	Partido Ciudadanos
PP031	Partido Todos
PP032	Partido Liberal de Chile(PL)
PP033	Partido Amplitud
PP034	Partido Federación Regionalista Verde Social (FREVS)
PP039	Partido Igualdad (PI)
PP040	Partido Izquierda Ciudadana
PP046	Partido Pais
PP047	Partido de Trabajadores Revolucionarios
PP049	Partido ANDHA Chile
PP052	Partido Pais Progresista
PP053	Partido Izquierda Anticapitalista de los Trabajadores (IAT)
PP054	Partido Regionalista Independiente Demócrata (PRID)

## 14.8. Asociaciones Municipales

<b>Código</b>	<b>Organismo</b>
MA001	Asociación de Municipalidades Rurales de la Región Metropolitana de Santiago (AMUR)
MA002	Asociación de Municipalidades de la Región de Antofagasta
MA003	Asociación de Municipalidades Nahuelbuta (AMN)
MA004	Asociación de Municipios de La Región de Los Ríos
MA005	Asociación de Municipalidades de la Región de Los Ríos para el Manejo sustentable de Residuos y la Gestión Ambiental
MA006	Asociación de Municipalidades Parque Cordillera
MA008	Asociación de Municipalidades Malleco Norte AMMN
MA010	Asociación de Municipalidades para el Desarrollo Económico Local
MA011	Asociación de Municipalidades Territorio de Riego Canal LajaDiguillín
MA012	Asociación de Municipalidades Paisajes de Conservación para la Biodiversidad de la Región de Los Ríos
MA013	Asociación de Municipios Rurales Regiones de Tarapacá y AricaParinacota
MA014	Asociación Regional de Municipios de Atacama
MA015	Asociación de Municipalidades de la Provincia de Arauco
MA016	Asociación de Municipalidades Quinta Región Cordillera
MA018	Asociación de Municipalidades de Chile AMUCH
MA019	Asociación Regional de Municipalidades de Magallanes y Antártica Chilena (AMUMAG)
MA020	Asociación de Municipalidades del Norte de Chile
MA021	Asociación de Municipalidades de la Región de OHiggins

<b>Código</b>	<b>Organismo</b>
MA022	Asociación de Municipalidades del Punilla
MA023	Asociación de Municipalidades de la Región de Valparaíso
MA024	Asociación de Municipalidades de la Provincia de Osorno para el Manejo Sustentable de Residuos y la Gestión Ambiental
MA026	Asociación de Municipalidades con Alcalde Mapuche
MA027	Asociación Municipal para la sustentabilidad ambiental AMUSA
MA029	Asociación de Municipalidades de Ciudades Puerto y Borde Costero
MA031	Asociación de Municipios Ciudad Sur
MA033	Asociación de Municipios Costa Araucanía
MA034	Asociación de Municipalidades Rurales del Norte Chico
MA035	Asociación de Municipalidades de la Región de Coquimbo
MA036	Asociación de Municipalidades de la Región del Biobío
MA037	Asociación de Municipios Cordilleranos AMCORDI
MA038	Asociación de Municipalidades Bio Bio Centro
MA039	Asociación de Municipalidades Región de Aysén
MA040	Asociación de Municipalidades del Valle del Itata
MA042	Asociación de Municipalidades de la Zona Central y Costa (AMUCC)
MA043	Asociación de Municipalidades para la Preservación de la Biodiversidad en el Territorio de Nonguén y otros Ecosistemas
MA044	Asociación Nacional de Municipalidades de Ciudades Puerto Concesionados
MA046	Asociación de Municipalidades de la Provincia del Huasco
MA047	Asociación de Municipalidades con Centros de Montaña
MA048	Asociación de Municipalidades de Arauco y Curanilahue
MA049	Asociación de Municipalidades del Valle del Maipo
MA050	Asociación Metropolitana de Municipalidades de Santiago Sur para la Gestión Ambiental y de Residuos (MSUR)
MA053	Asociación Chilena de Municipalidades con Farmacias Populares (ACHIFARP)
MA054	Asociación de Municipios Cordillera de la Costa CorralLa Unión
MA056	Asociación de Municipios Metropolitanos para la Seguridad Ciudadana (AMMSeguridad)
MA058	Asociación de Municipalidades Cordilleranas de la Araucanía

## 14.9. Universidades

---

Código	Organismo
UN007	Universidad de Valparaíso
UN011	Universidad Metropolitana de Ciencias de la Educación (UMCE)
UN016	Universidad de Magallanes
UN017	Universidad de Aysén
UN018	Universidad de Ohiggins

## 14.10. Centro de Formación Técnica

---

Código	Organismo
CF001	CFT de la Región de la Araucanía
CF002	CFT de la Región del Maule
CF003	CFT de la Región del Tarapacá
CF004	CFT de la Región de los Ríos
CF005	CFT de la Región de los Lagos
CF006	CFT de la Región de Coquimbo
CF007	CFT de la Región de Valparaíso

## 14.11. Superintendencias

---

Código	Organismo
AM011	Superintendencia de Servicios Sanitarios (SISS)

## 14.12. Organismos que InterOperan con el Portal

<b>Código</b>	<b>Organismo</b>
AB001	Subsecretaría del Interior
AB003	Agencia Nacional de Inteligencia (ANI)
AB007	Intendencia Arica y Parinacota
AB008	Intendencia de Antofagasta
AB009	Intendencia de Atacama
AB010	Intendencia de Aysén
AB011	Intendencia de Coquimbo
AB012	Intendencia de La Araucanía
AB013	Intendencia de Los Lagos
AB014	Intendencia de Los Ríos
AB015	Intendencia de Magallanes
AB016	Intendencia de O Higgins
AB017	Intendencia de Tarapacá
AB018	Intendencia de Valparaíso
AB019	Intendencia del Bío Bío
AB020	Intendencia del Maule
AB021	Intendencia Metropolitana
AB022	Gobernación de Arica
AB023	Gobernación de Parinacota
AB024	Gobernación de Iquique
AB025	Gobernación de Tamarugal
AB026	Gobernación de Antofagasta
AB027	Gobernación de El Loa
AB028	Gobernación de Tocopilla
AB029	Gobernación de Chañaral
AB030	Gobernación de Copiapó
AB031	Gobernación de Huasco
AB032	Gobernación de Elqui
AB033	Gobernación de Limarí
AB034	Gobernación de Choapa
AB035	Gobernación de Petorca
AB036	Gobernación de Valparaíso
AB037	Gobernación de San Felipe
AB038	Gobernación de Los Andes
AB039	Gobernación de Quillota
AB040	Gobernación de San Antonio
AB041	Gobernación de Isla de Pascua
AB042	Gobernación de Cachapoal

<b>Código</b>	<b>Organismo</b>
AB043	Gobernación de Colchagua
AB044	Gobernación de Cardenal Caro
AB045	Gobernación de Curicó
AB046	Gobernación de Talca
AB047	Gobernación de Linares
AB048	Gobernación de Cauquenes
AB050	Gobernación de Bíobío
AB051	Gobernación de Concepción
AB052	Gobernación de Arauco
AB053	Gobernación de Malleco
AB054	Gobernación de Cautín
AB055	Gobernación de Valdivia
AB056	Gobernación de Ranco
AB057	Gobernación de Osorno
AB058	Gobernación de Llanquihue
AB059	Gobernación de Chiloé
AB060	Gobernación de Palena
AB061	Gobernación de Coyhaique
AB062	Gobernación de Puerto Aysén
AB063	Gobernación de General Carrera
AB064	Gobernación de Capitán Prat
AB065	Gobernación de última Esperanza
AB066	Gobernación de Magallanes
AB067	Gobernación de Tierra del Fuego
AB068	Gobernación de La Antártica Chilena
AB069	Gobernación de Chacabuco
AB070	Gobernación de Cordillera
AB071	Gobernación de Maipo
AB072	Gobernación de Talagante
AB073	Gobernación de Melipilla
AB090	Gobernación Provincial de Marga Marga
AE001	Subsecretaría de Hacienda
AE009	Comisión para el Mercado Financiero (CMF ex SVS)
AH004	Corporación de Fomento Para La Producción (CORFO)
AH010	Servicio Nacional de Pesca y Acuicultura (SERNAPESCA)
AJ001	Subsecretaría de Educación (MINEDUC)
AL003	Dirección del Trabajo (DT)
AL004	Dirección General de Crédito Prendario (DICREP)
AM001	Subsecretaría de Obras Públicas (MOP)
AM002	Dirección General de Obras Públicas (DGOP)

<b>Código</b>	<b>Organismo</b>
AM003	Dirección de Contabilidad y Finanzas (DCYF)
AM004	Dirección de Aeropuertos (DAP)
AM005	Dirección de Arquitectura (DARQ)
AM006	Dirección General de Aguas (DGA)
AM007	Dirección de Obras Hidráulicas (DOH)
AM008	Dirección de Obras Portuarias (DOP)
AM009	Dirección de Planeamiento (DIRPLAN)
AM010	Dirección de Vialidad (VIALIDAD)
AM013	Fiscalía MOP
AM014	Dirección General de Concesiones de Obras Públicas (DGC)
AP001	Subsecretaría de Vivienda y Urbanismo (MINVU)
AP002	SERVIU Región de Tarapacá
AP003	SERVIU Región de Antofagasta
AP004	SERVIU Región de Atacama
AP005	SERVIU Región de Coquimbo
AP006	SERVIU Región de Valparaíso
AP007	SERVIU Región Metropolitana de Santiago
AP008	SERVIU Región del Libertador Bernardo OHiggins
AP009	SERVIU Región del Maule
AP010	SERVIU Región del Bío Bío
AP011	SERVIU Región de la Araucanía
AP012	SERVIU Región de Los Lagos
AP013	SERVIU Región de Aysén del General Carlos Ibáñez del Campo
AP014	SERVIU Región de Magallanes y la Antártica Chilena
AP015	SERVIU Región de Los Ríos
AP016	SERVIU Región de Arica y Parinacota
AP017	Parque Metropolitano de Santiago
AQ001	Subsecretaría de Bienes Nacionales
BC003	Servicio Nacional del Patrimonio Cultural