

# Informe Mensual de Estadísticas

---

MARZO - 2024



Consejo para la Transparencia

# 1. Contenido

---

2.	Índice de Figuras .....	3
3.	El Portal de Transparencia .....	4
4.	Resumen .....	5
5.	Organismos presentes en el Portal de Transparencia .....	6
5.1.	Organismos de la administración central y gobiernos locales .....	6
5.2.	Partidos Políticos .....	6
5.3.	Órganos autónomos Constitucionalmente .....	7
5.4.	Catastro de organismos incorporados al Portal .....	7
6.	Organismos más solicitados .....	9
6.1.	10 Organismos más solicitados en Marzo 2024 .....	9
7.	Solicitudes de información recibidas .....	10
8.	Análisis por tipo de organismo .....	12
9.	Ámbito municipal .....	13
9.1.	Distribución de solicitudes por municipio .....	13
9.2.	Distribución geográfica de municipios solicitados .....	14
9.3.	Solicitudes por estado de tramitación .....	15
9.4.	Tiempo de tramitación de solicitudes .....	15
10.	Demografía de los solicitantes .....	16
11.	Visitas al Portal de Transparencia .....	19
12.	Fuentes de datos .....	20
13.	Nivel de servicio de la plataforma .....	21
14.	Anexos .....	22
14.1.	Municipios incorporados al Portal .....	22
14.2.	Organismos autónomos por Ley .....	31
14.3.	Organismos constitucionalmente autónomos .....	32
14.4.	Organismos de la Administración Central .....	32
14.5.	Fundaciones .....	42
14.6.	Corporaciones Municipales .....	43
14.7.	Partidos Políticos .....	47
14.8.	Asociaciones Municipales .....	48
14.9.	Universidades .....	50
14.10.	Centro de Formación Técnica .....	51
14.11.	Superintendencias .....	51
14.12.	Empresas .....	51
14.13.	Organismos que InterOperan con el Portal .....	51

## 2. Índice de Figuras

---

Figura 1: Organismos en el portal a Marzo por tipo organismo (fuente: <a href="http://www.portaltransparencia.cl">www.portaltransparencia.cl</a> ) .....	5
Figura 2: Solicitudes realizadas en el portal de transparencia (fuente: <a href="http://www.portaltransparencia.cl">www.portaltransparencia.cl</a> ) .....	5
Figura 3: Usuarios creados en el portal (fuente: <a href="http://www.portaltransparencia.cl">www.portaltransparencia.cl</a> ) .....	5
Figura 4: Número de visitas registradas en la página <a href="http://www.portaltransparencia.cl">www.portaltransparencia.cl</a> (fuente: Google Analytics) .....	5
Figura 5: Organismos incorporados al Portal de Transparencia (fuente: <a href="http://www.portaltransparencia.cl">www.portaltransparencia.cl</a> ).....	8
Figura 6: Organismos con más solicitudes en Marzo por tipo (fuente: <a href="http://www.portaltransparencia.cl">www.portaltransparencia.cl</a> ) .....	9
Figura 7: Organismos con más solicitudes totales a Marzo 2023 (fuente: <a href="http://www.portaltransparencia.cl">www.portaltransparencia.cl</a> ) .....	9
Figura 8: Gráfico de Solicitudes por mes por tipo de organismo (fuente: <a href="http://www.portaltransparencia.cl">www.portaltransparencia.cl</a> ).....	10
Figura 9: Tabla de Solicitudes por mes por tipo de organismo (fuente: <a href="http://www.portaltransparencia.cl">www.portaltransparencia.cl</a> ) .....	12
Figura 10: Tabla de los 10 municipios con más solicitudes en el mes (fuente: <a href="http://www.portaltransparencia.cl">www.portaltransparencia.cl</a> ) .....	13
Figura 11: Solicitudes a Municipios distribuidos por región (fuente: <a href="http://www.portaltransparencia.cl">www.portaltransparencia.cl</a> ) .....	14
Figura 12: Solicitudes en municipios por estado de tramitación (fuente: <a href="http://www.portaltransparencia.cl">www.portaltransparencia.cl</a> ) .....	15
Figura 13: Tipo de registro de personas al hacer una solicitud (fuente: <a href="http://www.portaltransparencia.cl">www.portaltransparencia.cl</a> ) .....	16
Figura 14: Solicitantes por género (fuente: <a href="http://www.portaltransparencia.cl">www.portaltransparencia.cl</a> ) .....	16
Figura 15: Solicitantes por rango de edades (fuente: <a href="http://www.portaltransparencia.cl">www.portaltransparencia.cl</a> ) .....	16
Figura 16: Solicitantes por nivel educacional (fuente: <a href="http://www.portaltransparencia.cl">www.portaltransparencia.cl</a> ) .....	17
Figura 17: Solicitantes por ocupación (fuente: <a href="http://www.portaltransparencia.cl">www.portaltransparencia.cl</a> ).....	17
Figura 18: Solicitantes por organización a la que pertenecen (fuente: <a href="http://www.portaltransparencia.cl">www.portaltransparencia.cl</a> ).....	18
Figura 19: Gráfico de visitas mensuales al portal de transparencia (fuente: Google Analytics) .....	19
Figura 20: Tabla e visitas mensuales al portal de transparencia (fuente: Google Analytics) .....	19

### 3. El Portal de Transparencia

---

El Portal de Transparencia del Estado es una iniciativa impulsada por el Consejo para la Transparencia en colaboración con el Gobierno de Chile, que debutó en Abril de 2013.

Es una plataforma digital pensada para integrar y gestionar la información de la toda la Administración General del Estado. Esta plataforma se presenta como sitio web en [www.portaltransparencia.cl](http://www.portaltransparencia.cl) siguiendo criterios de accesibilidad, interoperabilidad y reutilización de la información que ofrece.

La administración del Portal de la Transparencia está en manos del Consejo para la Transparencia, en su calidad de organismo autónomo encargado de garantizar el cumplimiento de la Ley N° 20.285 pero, sobre todo, de promover una cultura de la transparencia en el área pública y en la ciudadanía.

El Portal de Transparencia tiene por objetivo final que toda la administración central, así como los municipios, sean incorporados, y aquellos organismos autónomos que deseen adoptar el Portal lo pueden hacer en virtud de convenios de incorporación.

## 4. Resumen

Los datos estadísticos del Portal de Transparencia a **marzo 2024** son los siguientes.

<b>Organismos en el Portal de Transparencia</b>	
Asociaciones Municipales	59
Corporaciones Municipales	149
Empresas	1
Fundaciones	18
Municipios	339
Organismos de Gobierno Central	382
Órganos Autónomos Constitucionalmente	5
Órganos Autónomos por Ley	7
Partidos Políticos	25
Universidades	10
Centro de Formación Técnica	12
Superintendencias	0
<b>Organismos</b>	<b>1.007</b>

Figura 1: Organismos en el portal a Marzo por tipo organismo (fuente: [www.portaltransparencia.cl](http://www.portaltransparencia.cl))

<b>Solicitudes</b>	
Solicitudes ingresadas al Portal desde su inicio	1.909.759
Solicitudes en el Mes del Informe	23.206

Figura 2: Solicitudes realizadas en el portal de transparencia (fuente: [www.portaltransparencia.cl](http://www.portaltransparencia.cl))

	<b>Valor en marzo 2024</b>	<b>Valor desde inicio del Portal</b>
Usuarios funcionarios públicos	275	17.962
Personas registradas en el Portal	2.782	227.985

Figura 3: Usuarios creados en el portal (fuente: [www.portaltransparencia.cl](http://www.portaltransparencia.cl))

	<b>Valor en marzo 2024</b>
Visitas al Portal de Transparencia	714.803

Figura 4: Número de visitas registradas en la página [www.portaltransparencia.cl](http://www.portaltransparencia.cl) (fuente: Google Analytics)

## 5. Organismos presentes en el Portal de Transparencia

---

Al Portal de Transparencia se han ido incorporando, de manera paulatina y progresiva, múltiples organismos públicos, municipios y organismos autónomos (a los que no les aplica la Ley de Transparencia, pero que adhieren voluntariamente al Portal). Hasta el último día calendario del mes de **marzo 2024**, se contabilizan **1.007** organismos que operan con el Portal.

### 5.1. Organismos de la administración central y gobiernos locales

---

Según el Artículo 2° de la Ley 20.285, la Ley de Transparencia es aplicable a los ministerios, las intendencias, gobernaciones, gobiernos regionales, municipalidades, Fuerzas Armadas, y los órganos y servicios públicos creados para el cumplimiento de la función administrativa.

Actualmente se encuentran en el Portal de Transparencia **1.002** de estos organismos obligados (Municipios, servicios, partidos políticos, ministerios y el propio Consejo para la Transparencia).

### 5.2. Partidos Políticos

---

Ley 18.603, y sus modificaciones, estableció nuevas obligaciones para los partidos políticos, entre las que destacan la necesidad de mantener información permanentemente actualizada y a disposición del público, a través de una plataforma digital.

Actualmente, existen **25** partidos políticos que han optado por utilizar voluntariamente la plataforma del Portal de Transparencia para informar lo exigido en la Ley 18.603.

### 5.3. Órganos autónomos Constitucionalmente

---

Según el Artículo 2° de la Ley 20.285, la Ley de Transparencia la Contraloría, Banco Central, Poder Judicial y el Congreso Nacional se ajustarán a las disposiciones de la Ley de Transparencia que expresamente se señale, y a las de sus respectivas leyes orgánicas que versen sobre asuntos a que se refiere el artículo 1 de la Ley 20.285. Actualmente se encuentran **5** órganos constitucionalmente autónomos operando en el Portal de Transparencia:

- Corporación Administrativa del Poder Judicial [www.pjud.cl](http://www.pjud.cl)
- Tribunal Constitucional [www.tribunalconstitucional.cl](http://www.tribunalconstitucional.cl)
- Proceso Constituyente <https://www.procesoconstitucional.cl/>
- Convención constitucional <https://www.chileconvencion.cl/>
- Servicio Electoral (SERVEL) <https://www.servel.cl/>

### 5.4. Catastro de organismos incorporados al Portal

---

Un organismo se encuentra activo en el Portal de Transparencia cuando se le puede realizar solicitudes de acceso de información (SAI) ó publica transparencia activa en el Portal de Transparencia. Los organismos del gobierno se dividen en dos grupos, de acuerdo con si éstos **gestionan sus solicitudes dentro del portal** o si ocupan un sistema propio e **interoperan con el Portal** para recibir sus solicitudes. Para este último caso, el Portal de Transparencia es un canal más de recepción de solicitudes, y el organismo gestiona la solicitud en el sistema propio e informa los cambios de situación al Portal de Transparencia. Inversamente, si una solicitud llega al sistema de gestión de solicitudes propio del organismo, éste informa al Portal la creación de una Solicitud para que éste la registre.

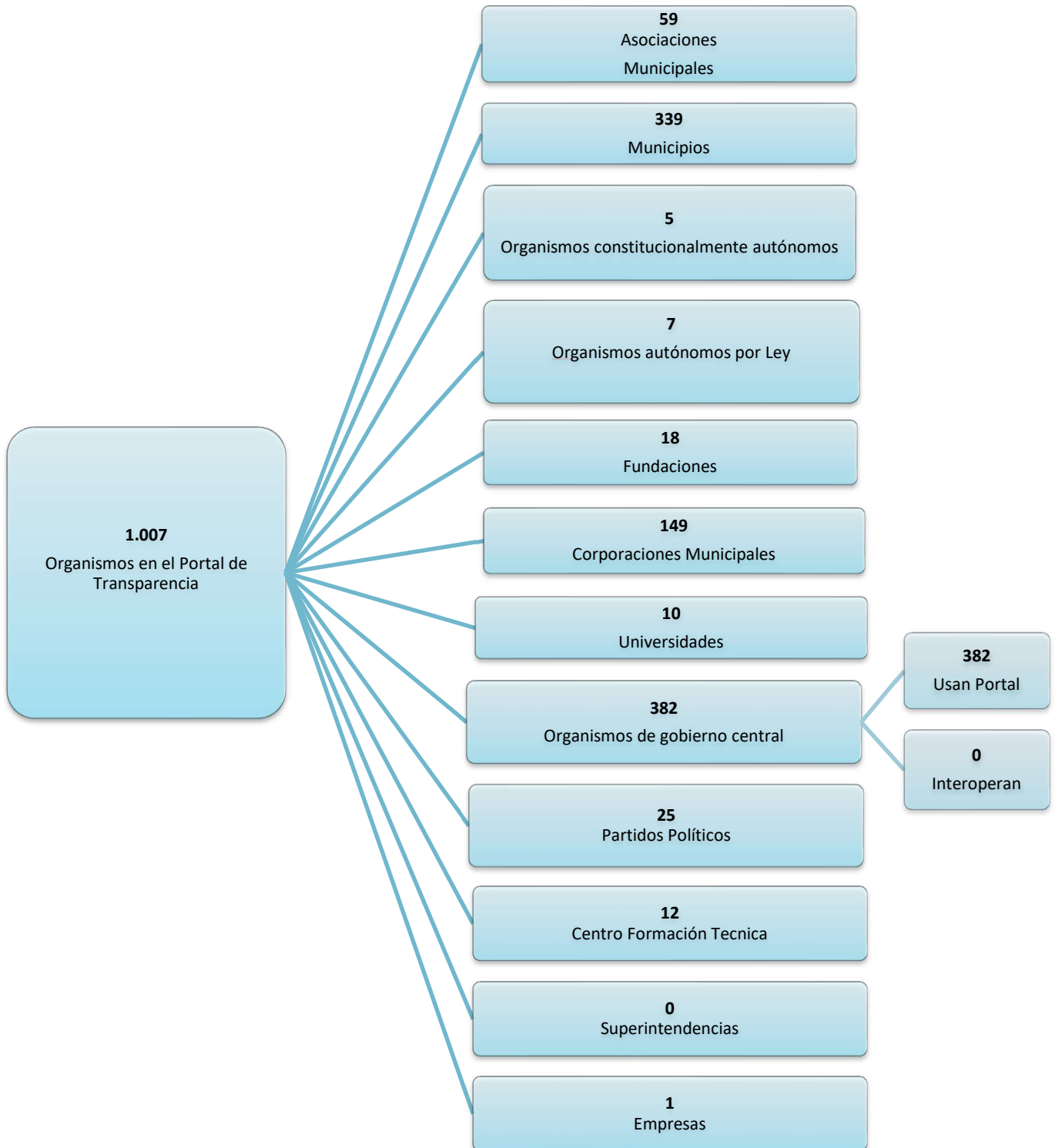


Figura 5: Organismos incorporados al Portal de Transparencia (fuente: [www.portaltransparencia.cl](http://www.portaltransparencia.cl))



## 6. Organismos más solicitados

### 6.1. 10 Organismos más solicitados en Marzo 2024

En el mes de **MARZO**, los 10 organismos que mayor número de solicitudes recibieron fueron:

Organismo	Solicitudes
Servicio Nacional de Migraciones	2.332
Superintendencia de Electricidad y Combustibles (SEC)	589
Subsecretaría de Bienes Nacionales	584
Dirección General de Aguas (DGA)	472
Dirección del Trabajo (DT)	371
Servicio de Registro Civil e Identificación	349
Subsecretaría de Educación (MINEDUC)	339
Policía de Investigaciones (PDI)	268
Subsecretaría de Transportes (MTT)	259
Municipalidad de Puerto Montt	223

*Figura 6: Organismos con más solicitudes en Marzo por tipo (fuente: [www.portaltransparencia.cl](http://www.portaltransparencia.cl))*

Si se considera el total de solicitudes a **Marzo 2023**, el cuadro de organismos con más solicitudes es el siguiente:

Organismo	Solicitudes
Servicio Nacional de Migraciones	82.084
Subsecretaría de Bienes Nacionales	76.020
Superintendencia de Electricidad y Combustibles (SEC)	39.341
Subsecretaría de Educación (MINEDUC)	32.590
Dirección del Trabajo (DT)	30.669
Dirección General de Aguas (DGA)	29.849
Servicio de Registro Civil e Identificación	29.732
Gendarmería de Chile	28.937
Policía de Investigaciones (PDI)	24.357
Subsecretaría del Interior	23.657

*Figura 7: Organismos con más solicitudes totales a Marzo 2023 (fuente: [www.portaltransparencia.cl](http://www.portaltransparencia.cl))*

## 7. Solicitudes de información recibidas

En la siguiente figura y tabla, se observan las solicitudes de acceso a información (SAI) ingresadas para todos los meses de operación del Portal de Transparencia. El incremento que se observa se debe a dos factores: 1) el ingreso gradual de nuevos organismos al Portal y 2) el incremento en el uso de la Ley de Transparencia por parte de las personas.

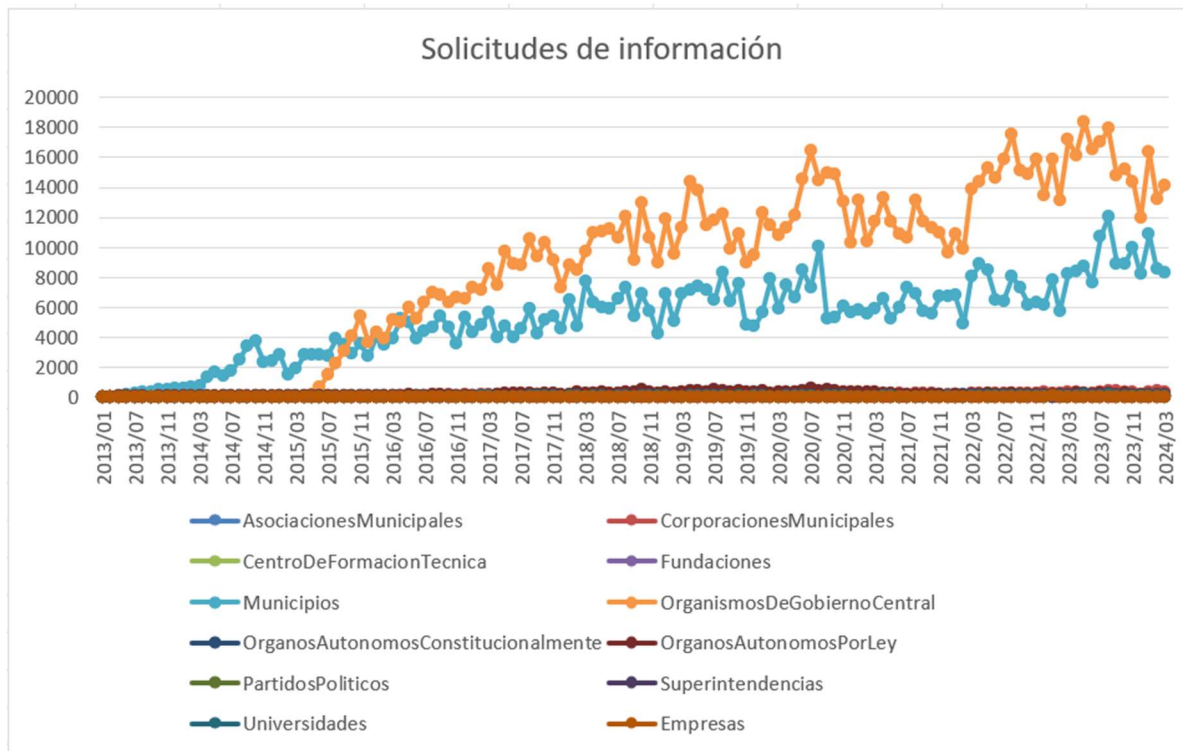


Figura 8: Gráfico de Solicitudes por mes por tipo de organismo (fuente: [www.portaltransparencia.cl](http://www.portaltransparencia.cl))

fecha	Asociaciones Municipales	corporaciones Municipales	Centro De Formación técnica	Fundaciones	Municipios	Organismos De Gobierno Central	Organos autnomos Constitucionalmente	Organos Autonomos Por Ley	Partidos Políticos	Superintendencias	Universidades	Empresas	Total
2013/01	0	0	0	0	3	0	0	0	0	0	0	0	3
2013/04	0	0	0	0	0	0	0	3	0	0	0	0	3
2013/05	0	0	0	0	35	0	0	55	0	0	0	0	90
2013/06	0	0	0	0	126	0	0	36	0	0	0	0	162
2013/07	0	0	0	0	206	0	0	49	0	0	0	0	255
2013/08	0	0	0	0	314	0	0	45	0	0	0	0	359
2013/09	0	0	0	0	294	0	0	24	0	0	0	0	318
2013/10	0	0	0	0	448	0	0	83	0	0	0	0	531
2013/11	0	0	0	0	450	0	0	56	0	0	0	0	506
2013/12	0	0	0	0	564	0	0	43	0	0	0	0	607
2014/01	0	0	0	0	604	0	0	33	0	0	0	0	637
2014/02	0	0	0	0	633	0	0	33	0	0	0	0	666
2014/03	0	0	0	0	699	0	0	37	0	0	0	0	736
2014/04	0	0	0	0	1.292	1	0	71	0	0	0	0	1.364
2014/05	0	0	0	0	1.690	0	11	66	0	0	0	0	1.767
2014/06	0	0	0	0	1.381	0	39	89	0	0	0	0	1.509
2014/07	0	0	0	0	1.719	0	29	68	0	0	0	0	1.816
2014/08	0	0	0	0	2.522	0	28	103	0	0	0	0	2.653
2014/09	0	0	0	0	3.398	0	25	68	0	0	0	0	3.491
2014/10	0	0	0	0	3.714	0	33	102	0	0	0	0	3.849
2014/11	0	0	0	0	2.298	0	83	90	0	0	0	0	2.471
2014/12	0	0	0	0	2.390	1	14	58	0	0	0	0	2.463
2015/01	0	0	0	0	2.786	31	40	71	0	0	0	0	2.928
2015/02	0	0	0	0	1.454	22	70	53	0	0	0	0	1.599
2015/03	0	0	0	0	1.861	22	37	81	0	0	0	0	2.001
2015/04	0	0	0	0	2.795	23	34	74	0	0	0	0	2.926
2015/05	0	0	0	0	2.778	111	37	49	0	0	0	0	2.975



2023/01	56	230	5	14	7.823	15.864	66	188	0	0	47	29	24.322
2023/02	45	213	1	19	5.687	13.163	63	151	0	0	40	6	19.388
2023/03	64	279	1	20	8.262	17.164	93	175	0	0	80	13	26.151
2023/04	64	355	5	13	8.365	16.163	123	218	0	0	65	14	25.385
2023/05	54	264	7	18	8.722	18.384	120	234	0	0	134	21	27.958
2023/06	65	245	5	19	7.602	16.507	105	167	0	0	96	8	24.819
2023/07	52	290	6	21	10.701	17.026	90	211	0	0	104	7	28.508
2023/08	77	374	5	58	12.027	17.953	97	220	0	0	134	9	30.954
2023/09	60	376	7	21	8.920	14.761	90	185	0	0	82	5	24.507
2023/10	88	355	19	15	8.874	15.221	95	199	0	0	109	6	24.981
2023/11	122	320	2	21	9.981	14.400	106	163	0	0	79	9	25.203
2023/12	78	192	6	10	8.219	11.938	45	174	0	0	76	4	20.742
2024/01	117	299	11	25	10.847	16.371	52	182	0	0	78	2	27.984
2024/02	61	383	4	26	8.525	13.221	76	168	0	0	46	7	22.517
2024/03	100	286	8	28	8.283	14.163	69	159	0	0	104	6	23.206
<b>Totales</b>	<b>3.305</b>	<b>18.481</b>	<b>333</b>	<b>1.886</b>	<b>693.336</b>	<b>1.153.657</b>	<b>10.098</b>	<b>24.393</b>	<b>0</b>	<b>0</b>	<b>4.029</b>	<b>241</b>	<b>1.909.759</b>

Figura 9: Tabla de Solicitudes por mes por tipo de organismo (fuente: [www.portaltransparencia.cl](http://www.portaltransparencia.cl))

## 8. Análisis por tipo de organismo

A la fecha, los organismos incorporados al Portal que concentran mayor participación en cuanto al ingreso de solicitudes son de ministerios y presidencia

Tipo Organismo	Solicitudes
Organismos de Gobierno Central	1.153.657
Municipios	693.336
Órganos Autónomos por Ley	24.393
Corporaciones Municipales	18.481
Órganos Autónomos Constitucionalmente	10.098
Universidades	4.029
Asociaciones Municipales	3.305
Fundaciones	1.886
Centro de Formación Técnica	333
Empresas	241

Figura 10: Tabla de solicitudes a la fecha por tipo de organismo (fuente: [www.portaltransparencia.cl](http://www.portaltransparencia.cl))

## 9. Ámbito municipal

---

### 9.1. Distribución de solicitudes por municipio

---

Al analizar el volumen de solicitudes realizadas a los municipios desde el inicio del Portal de Transparencia, cabe consignar que éstos han ingresado al portal progresivamente. Teniendo en cuenta ello, a la fecha la **Municipalidad de Antofagasta** presenta el mayor número de solicitudes ingresadas con **14.417** requerimientos.

Organismo	Solicitudes
Municipalidad de Antofagasta	14.417
Municipalidad de Santiago	14.036
Municipalidad de Las Condes	10.703
Municipalidad de Maipú	10.485
Municipalidad de Providencia	9.584
Municipalidad de Quilicura	7.679
Municipalidad de Concepción	7.046
Municipalidad de Puerto Montt	7.043
Municipalidad de Recoleta	6.502
Municipalidad de La Florida	6.430

Figura 10: Tabla de los 10 municipios con más solicitudes en el mes (fuente: [www.portaltransparencia.cl](http://www.portaltransparencia.cl)).

## 9.2. Distribución geográfica de municipios solicitados

Se muestra a continuación, en el ámbito municipal, la distribución de solicitudes recibidas por región. Ellas se concentran en la **Región Metropolitana de Santiago** y en la **Región de Valparaíso**.

Región	Total
Región Metropolitana de Santiago	208.213
Región de Valparaíso	75.926
Región del Biobío	63.949
Región del Libertador General Bernardo O'Higgins	56.004
Región del Maule	50.025
Región de La Araucanía	42.951
Región de Los Lagos	42.171
Región de Coquimbo	28.705
Región de Ñuble	27.207
Región de Antofagasta	26.596
Región de Los Ríos	19.005
Región de Atacama	13.915
Región de Tarapacá	11.478
Región de Magallanes y de la Antártica Chilena	10.467
Región de Aysén del General Carlos Ibáñez del Campo	9.341
Región de Arica y Parinacota	7.383

Figura 11: Solicitudes a Municipios distribuidos por región (fuente: [www.portaltransparencia.cl](http://www.portaltransparencia.cl))

### 9.3. Solicitudes por estado de tramitación

---

A la fecha las solicitudes que se encuentran finalizadas alcanzan el **92,94%**, que resulta de la suma de las solicitudes con respuesta entregada, derivadas, desistidas y aquellas que no eran solicitudes (anuladas).

Estado	Solicitudes
RESPUESTA ENTREGADA	624.369
PENDIENTE	21.595
SOLICITUD DESISTIDA	20.188
SOLICITUD ANULADA	14.176
DERIVADA	13.008

*Figura 12: Solicitudes en municipios por estado de tramitación (fuente: [www.portaltransparencia.cl](http://www.portaltransparencia.cl))*

### 9.4. Tiempo de tramitación de solicitudes

---

El tiempo de tramitación se mide en días corridos desde la fecha de ingreso hasta la fecha en que se registra la solicitud como finalizada. A la fecha, el promedio de días para responder solicitudes es de **21.676149 días hábiles** (incluye aquellas que no son SAI).

## 10. Demografía de los solicitantes

Al hacer una solicitud las personas pueden optar por registrarse o no en el Portal. Del histórico de solicitudes realizadas en el Portal, se observa que el **48,34 %** de los solicitantes se registra.

Usuario	Solicitantes
No Registrado	986.496
Registrado	923.263

Figura 13: Tipo de registro de personas al hacer una solicitud (fuente: [www.portaltransparencia.cl](http://www.portaltransparencia.cl))

Se han calculado estas estadísticas a partir de los datos que ingresan los usuarios en el formulario de ingreso de solicitud en el Portal, estos datos son opcionales, y se ha considerado cada solicitud como un registro independiente (no se ha considerado como un solo registro cuando una misma persona realiza varias solicitudes).

A la fecha quienes han ingresado sus datos demográficos en las solicitudes muestran los porcentajes son:

Genero	Solicitantes
Femenino	41,36%
Masculino	57,84%
Otro	0,80%

Figura 14: Solicitantes por género (fuente: [www.portaltransparencia.cl](http://www.portaltransparencia.cl))

Edad	Solicitantes
Menor de 20 años	1,37%
20 – 29	26,50%
30 – 39	38,70%
40 – 49	15,40%
50 – 59	12,47%
60 – 69	3,90%
70 – 79	1,45%
80 – 89	0,16%
Mayor de 89 años	0,04%

Figura 15: Solicitantes por rango de edades (fuente: [www.portaltransparencia.cl](http://www.portaltransparencia.cl))



Nivel Educativo	Solicitantes
Básica completa	1,10%
Básica incompleta	0,56%
Educación técnica ó profesional	11,56%
Media completa	8,38%
Media incompleta	1,04%
Postgrado (Máster - Doctorado)	20,17%
Sin educación	0,33%
Universitaria	56,87%

Figura 16: Solicitantes por nivel educacional (fuente: [www.portaltransparencia.cl](http://www.portaltransparencia.cl))

Ocupación	Solicitantes
Cesante	3,01%
Dueño(a) de casa	1,87%
Estudiante	15,01%
Funcionario(a) público	10,76%
Integrante de gremio empresarial	1,52%
Investigador(a) ó académico(a)	12,34%
Jubilado(a) ó Pensionado(a)	1,94%
Otra	10,23%
Periodista	1,94%
Trabajador(a) asalariado(a)	24,54%
Trabajador(a) independiente	16,61%
Trabajador(a) servicio doméstico	0,22%

Figura 17: Solicitantes por ocupación (fuente: [www.portaltransparencia.cl](http://www.portaltransparencia.cl))

<b>Organización</b>	<b>Solicitantes</b>
Centro de padres	1,11%
Club deportivo	1,52%
Colegios profesionales ó técnicos	4,76%
Cooperativas	1,00%
Iglesia ó entidades religiosas	1,25%
Organización cultural	3,03%
Organización de adultos mayores	0,45%
Organización de mujeres	0,79%
Organización juvenil ó estudiantil	1,93%
Organización medioambiental	4,42%
Organización sindical	2,38%
Organización vecinal	3,23%
Otras Organizaciones	70,39%
Participación política	3,74%

*Figura 18: Solicitantes por organización a la que pertenecen (fuente: [www.portaltransparencia.cl](http://www.portaltransparencia.cl))*

## 11. Visitas al Portal de Transparencia<sup>1</sup>

El promedio mensual de visitas al Portal de Transparencia en los últimos 3 meses es de **684.859** visitas, cifra que está vinculada con el grado de conocimiento y uso del Portal en internet.

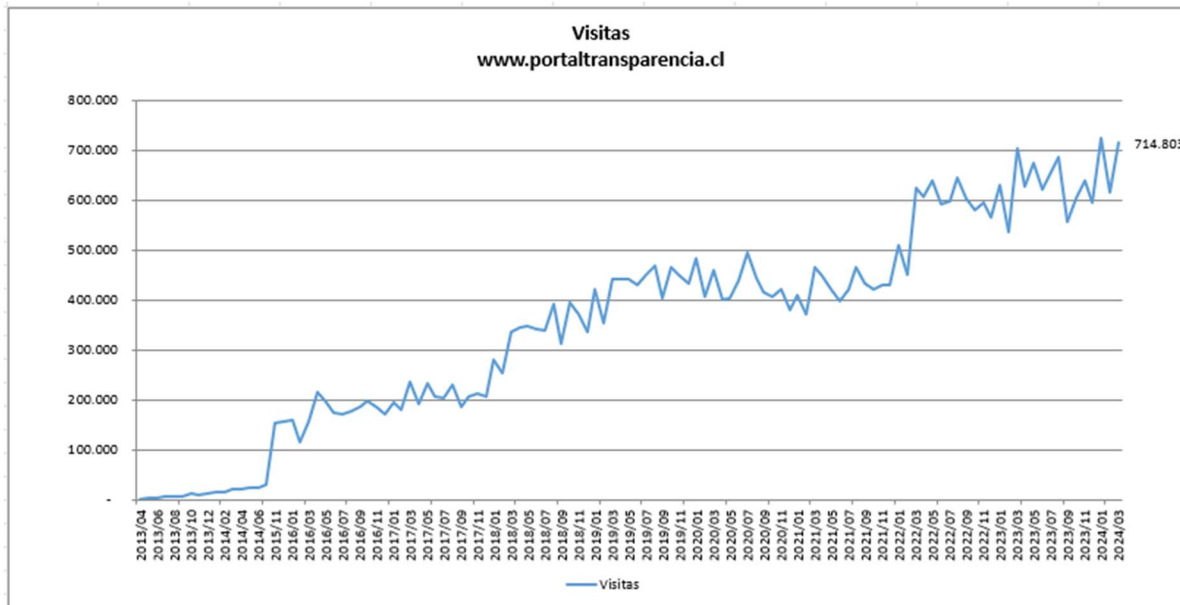


Figura 19: Gráfico de visitas mensuales al portal de transparencia (fuente: Google Analytics)

Mes	2013	2014	2015	2016	2017	2018	2019	2020	2021	2022	2023	2024
Enero	--	15.965	52.041	159.160	194.518	280.290	420.840	482.328	410.181	507.521	630.606	724.548
Febrero	--	14.025	49.876	114.783	179.921	252.647	352.636	406.394	371.900	449.815	534.447	615.226
Marzo	--	19.592	61.188	157.173	235.660	334.891	441.720	458.216	465.786	623.625	703.524	714.803
Abril	796	21.798	61.848	215.527	190.581	344.722	440.770	400.769	446.938	605.024	626.025	
Mayo	2.058	23.868	63.063	194.413	231.169	347.871	440.625	402.648	419.801	637.361	674.797	
Junio	3.615	24.393	69.686	174.217	206.581	342.189	430.306	437.916	396.671	591.254	621.574	
Julio	5.326	28.674	80.455	169.821	202.890	337.154	451.363	495.083	419.988	597.262	654.841	
Agosto	7.036	35.061	83.375	177.574	228.347	390.913	468.909	444.703	466.025	644.711	684.048	
Septiembre	6.812	37.715	96.125	185.611	185.735	311.218	403.133	413.466	433.714	602.169	555.458	
Octubre	11.489	43.737	135.528	197.112	206.169	393.058	463.995	405.475	419.264	578.280	601.856	
Noviembre	9.713	47.157	154.276	184.384	211.126	371.895	447.568	421.118	430.934	592.800	638.446	
Diciembre	11.872	43.495	156.911	171.484	206.486	335.244	431.006	379.183	430.218	564.766	593.086	

Figura 20: Tabla e visitas mensuales al portal de transparencia (fuente: Google Analytics)

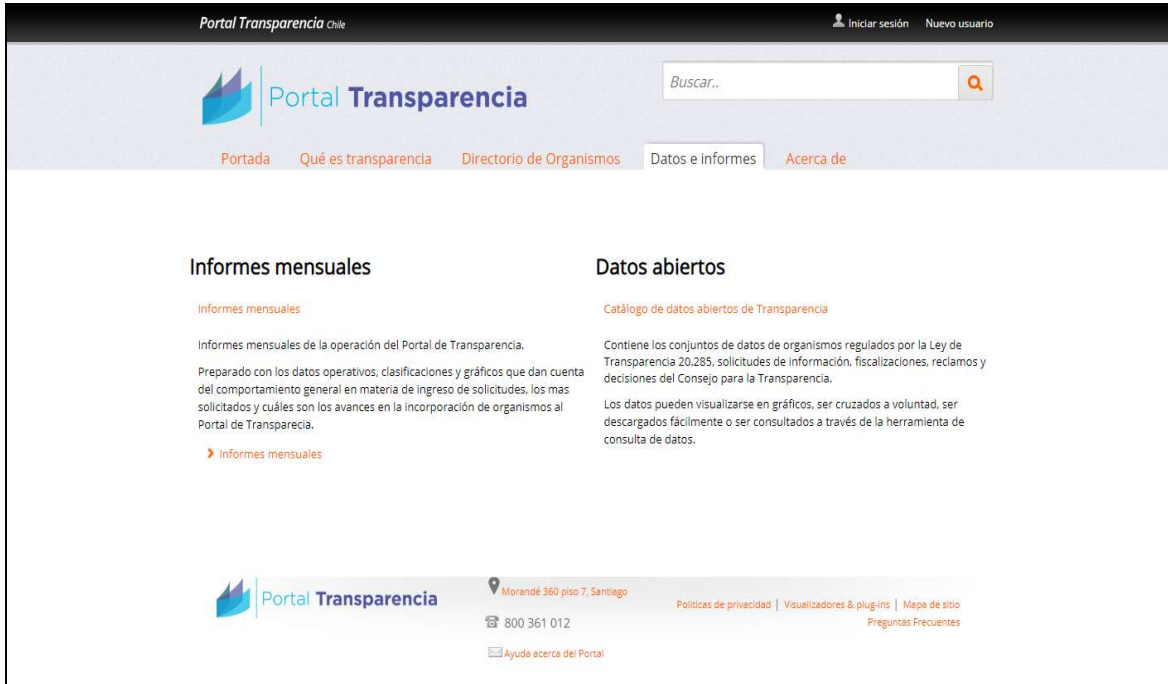
<sup>1</sup> Visitas o sesiones: Se cuenta como 1 (una) visita si un usuario interactúa continuamente con una o varias páginas se cuenta como una visita por el lapso de tiempo que sea, en cambio si el usuario deja de interactuar por media hora y vuelve a interactuar con una o más páginas se cuenta como una visita adicional.

(Fuente: Google analytics <https://support.google.com/analytics/answer/2731565?hl=es>)

## 12. Fuentes de datos

La información presentada en este informe se encuentra disponible en el Portal de Transparencia en su módulo de datos abiertos, y que pueden ser utilizados en el siguiente enlace:

[www.portaltransparencia.cl](http://www.portaltransparencia.cl)



The screenshot shows the website interface for Portal Transparencia Chile. At the top, there is a navigation bar with the logo and the text 'Portal Transparencia Chile'. To the right, there are links for 'Iniciar sesión' and 'Nuevo usuario'. Below the navigation bar is a search bar with the placeholder text 'Buscar..'. The main content area is divided into two columns. The left column is titled 'Informes mensuales' and contains a sub-section 'Informes mensuales' with a description: 'Informes mensuales de la operación del Portal de Transparencia. Preparado con los datos operativos, clasificaciones y gráficos que dan cuenta del comportamiento general en materia de ingreso de solicitudes, los mas solicitados y cuáles son los avances en la incorporación de organismos al Portal de Transparencia.' Below this is a link '› Informes mensuales'. The right column is titled 'Datos abiertos' and contains a sub-section 'Catálogo de datos abiertos de Transparencia' with a description: 'Contiene los conjuntos de datos de organismos regulados por la Ley de Transparencia 20.285, solicitudes de información, fiscalizaciones, reclamos y decisiones del Consejo para la Transparencia. Los datos pueden visualizarse en gráficos, ser cruzados a voluntad, ser descargados fácilmente o ser consultados a través de la herramienta de consulta de datos.' At the bottom of the page, there is a footer with the logo, address 'Morandé 360 piso 7, Santiago', phone number '800 361 012', and links for 'Políticas de privacidad', 'Visualizadores & plug-ins', 'Mapa de sitio', 'Preguntas Frecuentes', and 'Ayuda acerca del Portal'.

### 13. Nivel de servicio de la plataforma

---

El nivel de servicio (SLA) es un indicador que describe el grado de cumplimiento de los servicios que los usuarios esperan de la plataforma, este SLA se divide en 2 indicadores, Porcentaje de disponibilidad de servicios internet y porcentaje de disponibilidad de la plataforma tecnológica.

Durante el mes de **Marzo** el nivel de SLA fue el siguiente:

Indicador	Valor mínimo esperado	Valor mínimo alcanzado (*)
Plataforma tecnológica (Refiere a equipamiento físico, redes y comunicaciones)	99.95%	100%
Servicios Internet (home, buscador, ingreso SAI, despliegue de TA e ítem TA, interoperación)	99,50%	100%

(\*) No se consideran los tiempos de detención de servicios que fueron programados o planificados (mantenimiento, respaldos y otros).

## 14. Anexos

---

### 14.1. Municipios incorporados al Portal

---

<b>Código</b>	<b>Organismo</b>
<b>MU001</b>	Municipalidad de Algarrobo
<b>MU002</b>	Municipalidad de Alhué
<b>MU003</b>	Municipalidad de Alto Biobío
<b>MU004</b>	Municipalidad de Alto del Carmen
<b>MU005</b>	Municipalidad de Alto Hospicio
<b>MU006</b>	Municipalidad de Ancud
<b>MU007</b>	Municipalidad de Andacollo
<b>MU008</b>	Municipalidad de Angol
<b>MU009</b>	Municipalidad de Antofagasta
<b>MU010</b>	Municipalidad de Antuco
<b>MU011</b>	Municipalidad de Arauco
<b>MU012</b>	Municipalidad de Arica
<b>MU013</b>	Municipalidad de Aysen
<b>MU014</b>	Municipalidad de Buin
<b>MU015</b>	Municipalidad de Bulnes
<b>MU016</b>	Municipalidad de Cabildo
<b>MU017</b>	Municipalidad de Cabo de Hornos y Antártica
<b>MU018</b>	Municipalidad de Cabrero
<b>MU019</b>	Municipalidad de Calama
<b>MU020</b>	Municipalidad de Calbuco
<b>MU021</b>	Municipalidad de Caldera
<b>MU022</b>	Municipalidad de Calera de Tango
<b>MU023</b>	Municipalidad de Calle Larga
<b>MU024</b>	Municipalidad de Camarones
<b>MU025</b>	Municipalidad de Camiña
<b>MU026</b>	Municipalidad de Canela
<b>MU027</b>	Municipalidad de Cañete
<b>MU028</b>	Municipalidad de Carahue
<b>MU029</b>	Municipalidad de Cartagena
<b>MU030</b>	Municipalidad de Casablanca
<b>MU031</b>	Municipalidad de Castro

<b>MU032</b>	Municipalidad de Catemu
<b>MU033</b>	Municipalidad de Cauquenes
<b>MU034</b>	Municipalidad de Cerrillos
<b>MU035</b>	Municipalidad de Cerro Navia
<b>MU036</b>	Municipalidad de Chaitén
<b>MU037</b>	Municipalidad de Chanco
<b>MU038</b>	Municipalidad de Chañaral
<b>MU039</b>	Municipalidad de Chépica
<b>MU040</b>	Municipalidad de Chiguayante
<b>MU041</b>	Municipalidad de Chile Chico
<b>MU042</b>	Municipalidad de Chillán
<b>MU043</b>	Municipalidad de Chillán Viejo
<b>MU044</b>	Municipalidad de Chimbarongo
<b>MU045</b>	Municipalidad de Cholchol
<b>MU046</b>	Municipalidad de Chonchi
<b>MU047</b>	Municipalidad de Cisnes
<b>MU048</b>	Municipalidad de Cobquecura
<b>MU049</b>	Municipalidad de Cochamó
<b>MU050</b>	Municipalidad de Cochrane
<b>MU051</b>	Municipalidad de Codegua
<b>MU052</b>	Municipalidad de Coelemu
<b>MU053</b>	Municipalidad de Coihueco
<b>MU054</b>	Municipalidad de Coinco
<b>MU055</b>	Municipalidad de Colbún
<b>MU056</b>	Municipalidad de Colchane
<b>MU057</b>	Municipalidad de Colina
<b>MU058</b>	Municipalidad de Collipulli
<b>MU059</b>	Municipalidad de Coltauco
<b>MU060</b>	Municipalidad de Combarbalá
<b>MU061</b>	Municipalidad de Concepción
<b>MU062</b>	Municipalidad de Conchalí
<b>MU064</b>	Municipalidad de Constitución
<b>MU065</b>	Municipalidad de Contulmo
<b>MU066</b>	Municipalidad de Copiapó
<b>MU067</b>	Municipalidad de Coquimbo
<b>MU068</b>	Municipalidad de Coronel
<b>MU069</b>	Municipalidad de Corral
<b>MU070</b>	Municipalidad de Coyhaique

<b>MU071</b>	Municipalidad de Cunco
<b>MU072</b>	Municipalidad de Curacautín
<b>MU074</b>	Municipalidad de Curaco de Vélez
<b>MU075</b>	Municipalidad de Curanilahue
<b>MU076</b>	Municipalidad de Curarrehue
<b>MU077</b>	Municipalidad de Curepto
<b>MU078</b>	Municipalidad de Curicó
<b>MU079</b>	Municipalidad de Dalcahue
<b>MU080</b>	Municipalidad de Diego de Almagro
<b>MU081</b>	Municipalidad de Doñihue
<b>MU082</b>	Municipalidad de El Bosque
<b>MU083</b>	Municipalidad de El Carmen
<b>MU084</b>	Municipalidad de El Monte
<b>MU085</b>	Municipalidad de El Quisco
<b>MU086</b>	Municipalidad de El Tabo
<b>MU087</b>	Municipalidad de Empedrado
<b>MU088</b>	Municipalidad de Ercilla
<b>MU089</b>	Municipalidad de Estación Central
<b>MU090</b>	Municipalidad de Florida
<b>MU091</b>	Municipalidad de Freire
<b>MU092</b>	Municipalidad de Freirina
<b>MU093</b>	Municipalidad de Fresia
<b>MU094</b>	Municipalidad de Frutillar
<b>MU095</b>	Municipalidad de Futaleufú
<b>MU096</b>	Municipalidad de Futrono
<b>MU097</b>	Municipalidad de Galvarino
<b>MU098</b>	Municipalidad de General Lagos
<b>MU099</b>	Municipalidad de Gorbea
<b>MU100</b>	Municipalidad de Graneros
<b>MU101</b>	Municipalidad de Guaitecas
<b>MU102</b>	Municipalidad de Hijuelas
<b>MU103</b>	Municipalidad de Hualaihué
<b>MU104</b>	Municipalidad de Hualañé
<b>MU105</b>	Municipalidad de Hualpén
<b>MU106</b>	Municipalidad de Hualqui
<b>MU107</b>	Municipalidad de Huara
<b>MU108</b>	Municipalidad de Huasco
<b>MU109</b>	Municipalidad de Huechuraba



<b>MU110</b>	Municipalidad de Illapel
<b>MU111</b>	Municipalidad de Independencia
<b>MU112</b>	Municipalidad de Iquique
<b>MU113</b>	Municipalidad de Isla de Maipo
<b>MU114</b>	Municipalidad de Isla de Pascua (Rapa Nui)
<b>MU115</b>	Municipalidad de Juan Fernández
<b>MU116</b>	Municipalidad de La Calera
<b>MU117</b>	Municipalidad de La Cisterna
<b>MU118</b>	Municipalidad de La Cruz
<b>MU119</b>	Municipalidad de La Estrella
<b>MU120</b>	Municipalidad de La Florida
<b>MU121</b>	Municipalidad de La Granja
<b>MU122</b>	Municipalidad de La Higuera
<b>MU123</b>	Municipalidad de La Ligua
<b>MU124</b>	Municipalidad de La Pintana
<b>MU125</b>	Municipalidad de La Reina
<b>MU126</b>	Municipalidad de La Serena
<b>MU127</b>	Municipalidad de La Unión
<b>MU128</b>	Municipalidad de Lago Ranco
<b>MU129</b>	Municipalidad de Lago Verde
<b>MU130</b>	Municipalidad de Laguna Blanca
<b>MU131</b>	Municipalidad de Laja
<b>MU132</b>	Municipalidad de Lampa
<b>MU133</b>	Municipalidad de Lanco
<b>MU134</b>	Municipalidad de Las Cabras
<b>MU135</b>	Municipalidad de Las Condes
<b>MU136</b>	Municipalidad de Lautaro
<b>MU137</b>	Municipalidad de Lebu
<b>MU138</b>	Municipalidad de Licantén
<b>MU139</b>	Municipalidad de Limache
<b>MU140</b>	Municipalidad de Linares
<b>MU141</b>	Municipalidad de Litueche
<b>MU142</b>	Municipalidad de Llanquihue
<b>MU143</b>	Municipalidad de Llay Llay
<b>MU144</b>	Municipalidad de Lo Barnechea
<b>MU145</b>	Municipalidad de Lo Espejo
<b>MU146</b>	Municipalidad de Lo Prado
<b>MU147</b>	Municipalidad de Lolol

<b>MU148</b>	Municipalidad de Loncoche
<b>MU149</b>	Municipalidad de Longaví
<b>MU150</b>	Municipalidad de Lonquimay
<b>MU151</b>	Municipalidad de Los Alamos
<b>MU152</b>	Municipalidad de Los Andes
<b>MU153</b>	Municipalidad de Los Ángeles
<b>MU154</b>	Municipalidad de Los Lagos
<b>MU155</b>	Municipalidad de Los Muermos
<b>MU156</b>	Municipalidad de Los Sauces
<b>MU157</b>	Municipalidad de Los Vilos
<b>MU158</b>	Municipalidad de Lota
<b>MU159</b>	Municipalidad de Lumaco
<b>MU160</b>	Municipalidad de Machalí
<b>MU161</b>	Municipalidad de Macul
<b>MU162</b>	Municipalidad de Máfil
<b>MU163</b>	Municipalidad de Maipú
<b>MU164</b>	Municipalidad de Malloa
<b>MU165</b>	Municipalidad de Marchige
<b>MU166</b>	Municipalidad de María Elena
<b>MU167</b>	Municipalidad de María Pinto
<b>MU168</b>	Municipalidad de Mariquina
<b>MU169</b>	Municipalidad de Maule
<b>MU170</b>	Municipalidad de Maullín
<b>MU171</b>	Municipalidad de Mejillones
<b>MU172</b>	Municipalidad de Melipeuco
<b>MU174</b>	Municipalidad de Molina
<b>MU175</b>	Municipalidad de Monte Patria
<b>MU176</b>	Municipalidad de Mostazal
<b>MU177</b>	Municipalidad de Mulchén
<b>MU178</b>	Municipalidad de Nacimiento
<b>MU179</b>	Municipalidad de Nancagua
<b>MU180</b>	Municipalidad de Navidad
<b>MU181</b>	Municipalidad de Negrete
<b>MU182</b>	Municipalidad de Ninhue
<b>MU183</b>	Municipalidad de Nogales
<b>MU184</b>	Municipalidad de Nueva Imperial
<b>MU185</b>	Municipalidad de Ñiquén
<b>MU186</b>	Municipalidad de Ñuñoa

<b>MU187</b>	Municipalidad de OHiggins
<b>MU188</b>	Ilustre Municipalidad de Olivar
<b>MU189</b>	Municipalidad de Ollague
<b>MU190</b>	Municipalidad de Olmué
<b>MU191</b>	Municipalidad de Osorno
<b>MU192</b>	Municipalidad de Ovalle
<b>MU193</b>	Municipalidad de Padre Hurtado
<b>MU194</b>	Municipalidad de Padre Las Casas
<b>MU195</b>	Municipalidad de Paihuano
<b>MU196</b>	Municipalidad de Paillaco
<b>MU197</b>	Municipalidad de Paine
<b>MU198</b>	Municipalidad de Palena
<b>MU199</b>	Municipalidad de Palmilla
<b>MU200</b>	Municipalidad de Panguipulli
<b>MU201</b>	Municipalidad de Panquehue
<b>MU202</b>	Municipalidad de Papudo
<b>MU203</b>	Municipalidad de Paredones
<b>MU204</b>	Municipalidad de Parral
<b>MU205</b>	Municipalidad de Pedro Aguirre Cerda
<b>MU206</b>	Municipalidad de Pelarco
<b>MU207</b>	Municipalidad de Pelluhue
<b>MU208</b>	Municipalidad de Pemuco
<b>MU209</b>	Municipalidad de Pencahue
<b>MU210</b>	I. Municipalidad de Penco
<b>MU211</b>	Municipalidad de Peñaflor
<b>MU212</b>	Municipalidad de Peñalolén
<b>MU213</b>	Municipalidad de Peralillo
<b>MU214</b>	Municipalidad de Perquenco
<b>MU215</b>	Municipalidad de Petorca
<b>MU216</b>	Municipalidad de Peumo
<b>MU217</b>	Municipalidad de Pica
<b>MU218</b>	Municipalidad de Pichidegua
<b>MU219</b>	Municipalidad de Pichilemu
<b>MU220</b>	Municipalidad de Pinto
<b>MU221</b>	Municipalidad de Pirque
<b>MU222</b>	Municipalidad de Pitrufquén
<b>MU223</b>	Municipalidad de Placilla
<b>MU224</b>	Municipalidad de Portezuelo

<b>MU225</b>	Municipalidad de Porvenir
<b>MU226</b>	Municipalidad de Pozo Almonte
<b>MU227</b>	Municipalidad de Primavera
<b>MU228</b>	Municipalidad de Providencia
<b>MU229</b>	Municipalidad de Puchuncaví
<b>MU230</b>	Municipalidad de Pucón
<b>MU231</b>	Municipalidad de Pudahuel
<b>MU233</b>	Municipalidad de Puerto Montt
<b>MU234</b>	Municipalidad de Puerto Natales
<b>MU235</b>	Municipalidad de Puerto Octay
<b>MU236</b>	Municipalidad de Puerto Varas
<b>MU237</b>	Municipalidad de Pumanque
<b>MU238</b>	Municipalidad de Punitaqui
<b>MU239</b>	Municipalidad de Punta Arenas
<b>MU240</b>	Municipalidad de Puqueldón
<b>MU241</b>	Municipalidad de Purén
<b>MU242</b>	Municipalidad de Purranque
<b>MU243</b>	Municipalidad de Putaendo
<b>MU244</b>	Municipalidad de Putre
<b>MU245</b>	Municipalidad de Puyehue
<b>MU246</b>	Municipalidad de Queilén
<b>MU247</b>	Municipalidad de Quellón
<b>MU248</b>	Municipalidad de Quemchi
<b>MU249</b>	Municipalidad de Quilaco
<b>MU250</b>	Municipalidad de Quilicura
<b>MU251</b>	Municipalidad de Quilleco
<b>MU253</b>	Municipalidad de Quillota
<b>MU254</b>	Municipalidad de Quilpué
<b>MU255</b>	Municipalidad de Quinchao
<b>MU256</b>	Municipalidad de Quinta de Tilcoco
<b>MU257</b>	Municipalidad de Quinta Normal
<b>MU258</b>	Municipalidad de Quintero
<b>MU259</b>	Municipalidad de Quirihue
<b>MU260</b>	Municipalidad de Rancagua
<b>MU261</b>	Municipalidad de Ránquil
<b>MU262</b>	Municipalidad de Rauco
<b>MU263</b>	Municipalidad de Recoleta
<b>MU264</b>	Municipalidad de Renaico

<b>MU265</b>	Municipalidad de Renca
<b>MU266</b>	Municipalidad de Rengo
<b>MU267</b>	Municipalidad de Requínoa
<b>MU268</b>	Municipalidad de Retiro
<b>MU269</b>	Municipalidad de Rinconada
<b>MU270</b>	Municipalidad de Río Bueno
<b>MU271</b>	Municipalidad de Río Claro
<b>MU272</b>	Municipalidad de Río Hurtado
<b>MU273</b>	Municipalidad de Río Ibáñez
<b>MU274</b>	Municipalidad de Río Negro
<b>MU275</b>	Municipalidad de Río Verde
<b>MU276</b>	Municipalidad de Romeral
<b>MU277</b>	Municipalidad de Saavedra
<b>MU278</b>	Municipalidad de Sagrada Familia
<b>MU279</b>	Municipalidad de Salamanca
<b>MU280</b>	Municipalidad de San Antonio
<b>MU281</b>	Municipalidad de San Bernardo
<b>MU282</b>	Municipalidad de San Carlos
<b>MU283</b>	Municipalidad de San Clemente
<b>MU284</b>	Municipalidad de San Esteban
<b>MU285</b>	Municipalidad de San Fabián
<b>MU286</b>	Municipalidad de San Felipe
<b>MU287</b>	Municipalidad de San Fernando
<b>MU288</b>	Municipalidad de San Gregorio
<b>MU289</b>	Municipalidad de San Ignacio
<b>MU290</b>	Municipalidad de San Javier
<b>MU291</b>	Municipalidad de San Joaquín
<b>MU292</b>	Municipalidad de San José de Maipo
<b>MU293</b>	Municipalidad de San Juan de la Costa
<b>MU294</b>	Municipalidad de San Miguel
<b>MU295</b>	Municipalidad de San Nicolás
<b>MU296</b>	Municipalidad de San Pablo
<b>MU297</b>	Municipalidad de San Pedro
<b>MU298</b>	Municipalidad de San Pedro de Atacama
<b>MU299</b>	Municipalidad de San Pedro De La Paz
<b>MU300</b>	Municipalidad de San Rafael
<b>MU301</b>	Municipalidad de San Ramón
<b>MU302</b>	Municipalidad de San Rosendo

<b>MU303</b>	Municipalidad de San Vicente de Tagua Tagua
<b>MU304</b>	Municipalidad de Santa Bárbara
<b>MU305</b>	Municipalidad de Santa Cruz
<b>MU306</b>	Municipalidad de Santa Juana
<b>MU307</b>	Municipalidad de Santa María
<b>MU308</b>	Municipalidad de Santiago
<b>MU309</b>	Municipalidad de Santo Domingo
<b>MU310</b>	Municipalidad de Sierra Gorda
<b>MU311</b>	Municipalidad de Talagante
<b>MU312</b>	Municipalidad de Talca
<b>MU313</b>	Municipalidad de Talcahuano
<b>MU314</b>	Municipalidad de Taltal
<b>MU315</b>	Municipalidad de Temuco
<b>MU316</b>	Municipalidad de Teno
<b>MU317</b>	Municipalidad de Teodoro Schmidt
<b>MU318</b>	Municipalidad de Tierra Amarilla
<b>MU319</b>	Municipalidad de Tiltil
<b>MU320</b>	Municipalidad de Timaukel
<b>MU321</b>	Municipalidad de Tirúa
<b>MU322</b>	Municipalidad de Tocopilla
<b>MU323</b>	Municipalidad de Toltén
<b>MU324</b>	Municipalidad de Tome
<b>MU325</b>	Municipalidad de Torres del Paine
<b>MU326</b>	Municipalidad de Tortel
<b>MU327</b>	Municipalidad de Traiguén
<b>MU328</b>	Municipalidad de Trehuaco
<b>MU329</b>	Municipalidad de Tucapel
<b>MU330</b>	Municipalidad de Valdivia
<b>MU331</b>	Municipalidad de Vallenar
<b>MU332</b>	Municipalidad de Valparaíso
<b>MU333</b>	Municipalidad de Vichuquén
<b>MU335</b>	Municipalidad de Vicuña
<b>MU336</b>	Municipalidad de Vilcún
<b>MU337</b>	Municipalidad de Villa Alegre
<b>MU338</b>	Municipalidad de Villa Alemana
<b>MU339</b>	Municipalidad de Villarrica
<b>MU340</b>	Municipalidad de Viña del Mar
<b>MU341</b>	Municipalidad de Vitacura

<b>MU342</b>	Municipalidad de Yerbas Buenas
<b>MU343</b>	Municipalidad de Yumbel
<b>MU344</b>	Municipalidad de Yungay
<b>MU345</b>	Municipalidad de Zapallar

## 14.2. Organismos autónomos por Ley

---

<b>Código</b>	<b>Organismo</b>
<b>AJ003</b>	Consejo Nacional de Educación (CNED)
<b>AX001</b>	Consejo de Defensa del Estado (CDE)
<b>CO001</b>	Instituto Nacional de Derechos Humanos (INDH)
<b>CO005</b>	Defensoría de los Derechos de la Niñez
<b>CO006</b>	Consejo Fiscal Autónomo
<b>CO007</b>	Servicio Nacional de Reinserción Social Juvenil
<b>CT001</b>	Consejo para la Transparencia (CPLT)

### 14.3. Organismos constitucionalmente autónomos

Código	Organismo
AB006	Servicio Electoral (SERVEL)
NR001	Poder Judicial
NR007	Tribunal Constitucional (TC)
NR009	Convención Constitucional
NR010	Proceso Constitucional

### 14.4. Organismos de la Administración Central

Código	Organismo
AA001	Presidencia de la República
AB001	Subsecretaría del Interior
AB002	Subsecretaría de Desarrollo Regional y Administrativo (SUBDERE)
AB003	Agencia Nacional de Inteligencia (ANI)
AB004	Servicio Nacional de Prevención y Respuesta ante Desastres (SENAPRED) ex ONEMI
AB005	Servicio de Gobierno Interior
AB007	Delegación Presidencial Regional de Arica y Parinacota
AB008	Delegación Presidencial Regional de Antofagasta
AB009	Delegación Presidencial Regional de Atacama
AB010	Delegación Presidencial Regional de Aysén del General Carlos Ibáñez del Campo
AB011	Delegación Presidencial Regional de Coquimbo
AB012	Delegación Presidencial Regional de La Araucanía
AB013	Delegación Presidencial Regional de Los Lagos
AB014	Delegación Presidencial Regional de Los Ríos
AB015	Delegación Presidencial Regional de Magallanes y la Antártica Chilena
AB016	Delegación Presidencial Regional del Libertador General Bernardo OHiggins
AB017	Delegación Presidencial Regional de Tarapacá
AB018	Delegación Presidencial Regional de Valparaíso
AB019	Delegación Presidencial Regional del Biobío
AB020	Delegación Presidencial Regional del Maule
AB021	Delegación Presidencial Regional Metropolitana
AB023	Delegación Presidencial Provincial de Parinacota
AB025	Delegación Presidencial Provincial de Tamarugal
AB027	Delegación Presidencial Provincial de El Loa
AB028	Delegación Presidencial Provincial de Tocopilla
AB029	Delegación Presidencial Provincial de Chañaral



<b>AB031</b>	Delegación Presidencial Provincial de Huasco
<b>AB033</b>	Delegación Presidencial Provincial de Limarí
<b>AB034</b>	Delegación Presidencial Provincial de Choapa
<b>AB035</b>	Delegación Presidencial Provincial de Petorca
<b>AB037</b>	Delegación Presidencial Provincial de San Felipe
<b>AB038</b>	Delegación Presidencial Provincial de Los Andes
<b>AB039</b>	Delegación Presidencial Provincial de Quillota
<b>AB040</b>	Delegación Presidencial Provincial de San Antonio
<b>AB041</b>	Delegación Presidencial Provincial de Isla de Pascua
<b>AB043</b>	Delegación Presidencial Provincial de Colchagua
<b>AB044</b>	Delegación Presidencial Provincial de Cardenal Caro
<b>AB045</b>	Delegación Presidencial Provincial de Curicó
<b>AB047</b>	Delegación Presidencial Provincial de Linares
<b>AB048</b>	Delegación Presidencial Provincial de Cauquenes
<b>AB050</b>	Delegación Presidencial Provincial del Bío Bío
<b>AB052</b>	Delegación Presidencial Provincial de Arauco
<b>AB053</b>	Delegación Presidencial Provincial de Malleco
<b>AB056</b>	Delegación Presidencial Provincial de Ranco
<b>AB057</b>	Delegación Presidencial Provincial de Osorno
<b>AB059</b>	Delegación Presidencial Provincial de Chiloé
<b>AB060</b>	Delegación Presidencial Provincial de Palena
<b>AB062</b>	Delegación Presidencial Provincial de Aysén
<b>AB063</b>	Delegación Presidencial Provincial de General Carrera
<b>AB064</b>	Delegación Presidencial Provincial de Capitán Prat
<b>AB065</b>	Delegación Presidencial Provincial de última Esperanza
<b>AB067</b>	Delegación Presidencial Provincial de Tierra del Fuego
<b>AB068</b>	Delegación Presidencial Provincial de La Antártica Chilena
<b>AB069</b>	Delegación Presidencial Provincial de Chacabuco
<b>AB070</b>	Delegación Presidencial Provincial de Cordillera
<b>AB071</b>	Delegación Presidencial Provincial de Maipo
<b>AB072</b>	Delegación Presidencial Provincial de Talagante
<b>AB073</b>	Delegación Presidencial Provincial de Melipilla
<b>AB075</b>	Gobierno Regional de Arica y Parinacota (GORE)
<b>AB076</b>	Gobierno Regional de Tarapacá (GORE)
<b>AB077</b>	Gobierno Regional de Antofagasta (GORE)
<b>AB078</b>	Gobierno Regional de Atacama (GORE)
<b>AB079</b>	Gobierno Regional de Coquimbo GORECOQUIMBO
<b>AB080</b>	Gobierno Regional de Valparaíso (GORE)

<b>AB081</b>	Gobierno Regional Metropolitano de Santiago (GORE Metropolitano)
<b>AB082</b>	Gobierno Regional de OHiggins (Gore OHiggins)
<b>AB083</b>	Gobierno Regional del Maule (Gore Maule)
<b>AB084</b>	Gobierno Regional del Bío Bío (Gore Bío Bío)
<b>AB085</b>	Gobierno Regional de La Araucanía (Gore Araucanía)
<b>AB086</b>	Gobierno Regional de Los Ríos (GORE de Los Ríos)
<b>AB087</b>	Gobierno Regional de Los Lagos (Gore Los Lagos)
<b>AB088</b>	Gobierno Regional de Aysén (GORE Aysén)
<b>AB089</b>	Gobierno Regional de Magallanes y de la Antártica Chilena (GORE Magallanes)
<b>AB090</b>	Delegación Presidencial Provincial de Marga Marga
<b>AB091</b>	Subsecretaría de Prevención del Delito
<b>AB092</b>	Servicio Nacional para la Prevención y Rehabilitación del Consumo de Drogas y Alcohol (SENDA)
<b>AB094</b>	Delegación Presidencial Regional de Ñuble
<b>AB096</b>	Delegación Presidencial Provincial de Punilla
<b>AB097</b>	Delegación Presidencial Provincial de Itata
<b>AB098</b>	Gobierno Regional de Ñuble (GORE)
<b>AB099</b>	Servicio Nacional de Migraciones
<b>AC001</b>	Subsecretaría de Relaciones Exteriores (MINREL)
<b>AC002</b>	Dirección General de Relaciones Económicas Internacionales (DIRECON)
<b>AC003</b>	Dirección Nacional de Fronteras y Límites del Estado (DIFROL)
<b>AC004</b>	Agencia Chilena de Cooperación Internacional para el Desarrollo (AGCID)
<b>AC005</b>	Instituto Antártico Chileno (INACH)
<b>AC006</b>	Dirección General de Promoción de Exportaciones
<b>AC007</b>	Subsecretaría de Relaciones Económicas Internacionales
<b>AD006</b>	Ejército de Chile
<b>AD007</b>	Armada de Chile
<b>AD008</b>	Fuerza Aérea de Chile (Incluye al Servicio Aerofotogramétrico)
<b>AD010</b>	Policía de Investigaciones (PDI)
<b>AD012</b>	Defensa Civil de Chile
<b>AD013</b>	Dirección General de Movilización Nacional (DGMN)
<b>AD015</b>	Caja de Previsión de la Defensa Nacional (CAPREDENA)
<b>AD016</b>	Dirección de Previsión de Carabineros de Chile (DIPRECA)
<b>AD020</b>	Dirección General de Aeronáutica Civil (DGAC)
<b>AD021</b>	Subsecretaría de Defensa
<b>AD022</b>	Subsecretaría para las Fuerzas Armadas (SSFFAA)
<b>AD023</b>	Estado Mayor Conjunto (EMCO)
<b>AE001</b>	Subsecretaría de Hacienda
<b>AE002</b>	Dirección de Presupuestos (DIPRES)

<b>AE003</b>	Tesorería General de la República (TGR)
<b>AE004</b>	Dirección Nacional del Servicio Civil
<b>AE005</b>	Unidad de Análisis Financiero
<b>AE007</b>	Servicio Nacional de Aduanas
<b>AE008</b>	Superintendencia de Bancos e Instituciones Financieras (SBIF) derogada por la CMF
<b>AE009</b>	Comisión para el Mercado Financiero CMF ex SVS
<b>AE011</b>	Dirección de Compras y Contratación Pública (CHILECOMPRA)
<b>AE012</b>	Superintendencia de Casinos de Juego (SCJ)
<b>AE013</b>	Administradora de los Tribunales Tributarios y Aduaneros (ATTA)
<b>AE032</b>	Comité para la Fijación de Límites a las Tasas de Intercambio (CTDI)
<b>AE033</b>	Defensoría del Contribuyente
<b>AF001</b>	Subsecretaría General de La Presidencia (SEGPRES)
<b>AG001</b>	Subsecretaría General de Gobierno (SEGGOB)
<b>AG003</b>	Consejo Nacional de Televisión (CNTV)
<b>AH001</b>	Subsecretaría de Economía (MINECON)
<b>AH002</b>	Subsecretaría de Pesca y Acuicultura
<b>AH003</b>	Agencia de Promoción de la Inversión Extranjera
<b>AH004</b>	Corporación de Fomento de la Producción (CORFO)
<b>AH005</b>	Fiscalía Nacional Económica (FNE)
<b>AH007</b>	Instituto Nacional de Estadísticas (INE)
<b>AH008</b>	Servicio Nacional de Turismo (SERNATUR)
<b>AH009</b>	Servicio Nacional del Consumidor (SERNAC)
<b>AH010</b>	Servicio Nacional de Pesca y Acuicultura (SERNAPESCA)
<b>AH011</b>	Subsecretaría de Turismo
<b>AH012</b>	Servicio de Cooperación Técnica (SERCOTEC)
<b>AH013</b>	Superintendencia de Insolvencia y Reemprendimiento (SUPERIR)
<b>AH015</b>	Instituto Nacional de Desarrollo Sustentable de la Pesca Artesanal y de la Acuicultura de Pequeña Escala (INDESPA)
<b>AI001</b>	Subsecretaría de Evaluación Social
<b>AI002</b>	Corporación Nacional de Desarrollo Indígena (CONADI)
<b>AI003</b>	Servicio Nacional de la Discapacidad (SENADIS)
<b>AI004</b>	Fondo de Solidaridad e Inversión Social (FOSIS)
<b>AI005</b>	Instituto Nacional de la Juventud (INJUV)
<b>AI006</b>	Servicio Nacional del Adulto Mayor (SENAMA)
<b>AI008</b>	Subsecretaría de Servicios Sociales
<b>AI009</b>	Subsecretaría de la Niñez
<b>AI010</b>	Servicio Nacional de Protección Especializada a la Niñez y Adolescencia
<b>AJ001</b>	Subsecretaría de Educación (MINEDUC)
<b>AJ002</b>	Consejo de Rectores

<b>AJ004</b>	Comisión Administradora del Sistema de Créditos para Estudios Superiores (INGRESA)
<b>AJ008</b>	Agencia Nacional de Investigación y Desarrollo ANID
<b>AJ009</b>	Junta Nacional de Auxilio Escolar y Becas (JUNAEB)
<b>AJ010</b>	Junta Nacional de Jardines Infantiles (JUNJI)
<b>AJ011</b>	Superintendencia de Educación Dirección Nacional
<b>AJ012</b>	Agencia de Calidad de la Educación
<b>AJ014</b>	Subsecretaría de Educación Parvularia
<b>AJ016</b>	Servicio Local de Educación Pública de Barrancas
<b>AJ017</b>	Servicio Local de Educación Pública Puerto Cordillera
<b>AJ018</b>	Dirección de Educación Pública
<b>AJ019</b>	Servicio Local de Educación Pública Huasco
<b>AJ020</b>	Servicio Local de Educación Pública Costa Araucanía
<b>AJ021</b>	Superintendencia de Educación Superior
<b>AJ022</b>	Servicio Local de Educación Pública Gabriela Mistral
<b>AJ023</b>	Servicio Local de Educación Pública Chinchorro
<b>AJ024</b>	Servicio Local de Educación Pública Andalién Sur
<b>AJ025</b>	Subsecretaría de Educación Superior
<b>AJ026</b>	Servicio Local de Educación Pública Colchagua
<b>AJ027</b>	Servicio Local de Educación Pública Atacama
<b>AJ028</b>	Servicio Local de Educación Pública Llanquihue
<b>AJ029</b>	Servicio Local de Educación Pública Valparaíso
<b>AJ030</b>	Servicio Local de Educación Pública de Magallanes
<b>AJ031</b>	Servicio Local de Educación Pública de Aysén
<b>AJ032</b>	Servicio Local de Educación Pública de Iquique
<b>AJ033</b>	Servicio Local de educación Pública Punilla Cordillera
<b>AJ034</b>	Servicio Local de Educación Pública Maule Costa
<b>AJ035</b>	Servicio Local de Educación Pública Licancabur
<b>AJ037</b>	Servicio Local de Educación Pública Santa Rosa
<b>AK001</b>	Subsecretaría de Justicia
<b>AK002</b>	Servicio de Registro Civil e Identificación
<b>AK003</b>	Servicio Médico Legal (SML)
<b>AK004</b>	Servicio Nacional de Menores (SENAME)
<b>AK005</b>	Defensoría Penal Pública (DPP)
<b>AK006</b>	Gendarmería de Chile
<b>AK008</b>	Corporación de Asistencia Judicial de la Región Metropolitana (CAJMETRO)
<b>AK009</b>	Corporación de Asistencia Judicial Región Valparaíso (CAJVAL)
<b>AK010</b>	Corporación de Asistencia Judicial Regiones Tarapacá y Antofagasta (CAJTA)
<b>AK011</b>	Corporación de Asistencia Judicial Región Bío Bío (CAJBIOBIO)

<b>AK012</b>	Subsecretaría de Derechos Humanos
<b>AL001</b>	Subsecretaría del Trabajo (MINTRAB)
<b>AL002</b>	Subsecretaría de Previsión Social (SPS)
<b>AL003</b>	Dirección del Trabajo (DT)
<b>AL004</b>	Dirección General de Crédito Prendario (DICREP)
<b>AL005</b>	Instituto de Previsión Social (IPS)
<b>AL006</b>	Instituto de Seguridad Laboral (ISL)
<b>AL007</b>	Servicio Nacional de Capacitación y Empleo (SENCE)
<b>AL008</b>	Superintendencia de Pensiones (SP)
<b>AL009</b>	Superintendencia de Seguridad Social (SUSESO)
<b>AL010</b>	Comisión del Sistema Nacional de Certificación de Competencias Laborales
<b>AM001</b>	Subsecretaría de Obras Públicas (MOP)
<b>AM002</b>	Dirección General de Obras Públicas (DGOP)
<b>AM003</b>	Dirección de Contabilidad y Finanzas (DCYF)
<b>AM004</b>	Dirección de Aeropuertos (DAP)
<b>AM005</b>	Dirección de Arquitectura (DARQ)
<b>AM006</b>	Dirección General de Aguas (DGA)
<b>AM007</b>	Dirección de Obras Hidráulicas (DOH)
<b>AM008</b>	Dirección de Obras Portuarias (DOP)
<b>AM009</b>	Dirección de Planeamiento (DIRPLAN)
<b>AM010</b>	Dirección de Vialidad (VIALIDAD)
<b>AM011</b>	Superintendencia de Servicios Sanitarios (SISS)
<b>AM012</b>	Instituto Nacional de Hidráulica (INH)
<b>AM013</b>	Fiscalía de Obras Públicas
<b>AM014</b>	Dirección General de Concesiones (DGC)
<b>AN001</b>	Subsecretaría de Transportes (MTT)
<b>AN002</b>	Subsecretaría de Telecomunicaciones (SUBTEL)
<b>AN003</b>	Junta de Aeronáutica Civil (JAC)
<b>AO001</b>	Subsecretaría de Salud Pública (MINSAL)
<b>AO002</b>	Subsecretaría de Redes Asistenciales
<b>AO003</b>	Central de Abastecimiento del Sistema Nacional de Servicios de Salud (CENABAST)
<b>AO004</b>	Fondo Nacional de Salud (FONASA)
<b>AO005</b>	Instituto de Salud Pública (ISP)
<b>AO006</b>	Superintendencia de Salud (SdS)
<b>AO007</b>	Servicio de Salud Metropolitano Central
<b>AO008</b>	Servicio de Salud Metropolitano Norte
<b>AO009</b>	Servicio de Salud Metropolitano Occidente
<b>AO010</b>	Servicio de Salud Metropolitano Oriente

<b>AO011</b>	Servicio de Salud Metropolitano Sur
<b>AO012</b>	Servicio de Salud Metropolitano Sur Oriente
<b>AO013</b>	Hospital Padre Hurtado
<b>AO014</b>	Centro de Referencia de Salud de Peñalolén Cordillera Oriente (CRSORIENTE)
<b>AO015</b>	Centro de Referencia de Salud de Maipú (CRSM)
<b>AO016</b>	Servicio de Salud Arica
<b>AO017</b>	Servicio de Salud Tarapacá
<b>AO018</b>	Servicio de Salud Antofagasta
<b>AO019</b>	Servicio de Salud Atacama
<b>AO020</b>	Servicio de Salud Coquimbo
<b>AO021</b>	Servicio de Salud Aconcagua
<b>AO022</b>	Servicio de Salud Valparaíso San Antonio
<b>AO023</b>	Servicio de Salud Viña del Mar Quillota
<b>AO024</b>	Servicio de Salud OHiggins
<b>AO025</b>	Servicio de Salud Maule
<b>AO026</b>	Servicio de Salud Ñuble
<b>AO027</b>	Servicio de Salud Concepción
<b>AO028</b>	Servicio de Salud Talcahuano
<b>AO029</b>	Servicio de Salud Bío Bío
<b>AO030</b>	Servicio de Salud Arauco
<b>AO031</b>	SERVICIO DE SALUD ARAUCANIA NORTE
<b>AO032</b>	Servicio de Salud Araucanía Sur
<b>AO033</b>	Servicio de Salud Valdivia
<b>AO034</b>	Servicio de Salud Osorno
<b>AO035</b>	Servicio de Salud de Chiloé
<b>AO036</b>	Servicio de Salud Aysén
<b>AO037</b>	Servicio de Salud del Reloncaví
<b>AO038</b>	Servicio de Salud Magallanes
<b>AO039</b>	SEREMI de Salud de Arica y Parinacota
<b>AO040</b>	SEREMI de Salud de Tarapacá
<b>AO041</b>	SEREMI de Salud de Antofagasta
<b>AO042</b>	SEREMI de Salud de Atacama
<b>AO043</b>	SEREMI de Salud de Coquimbo
<b>AO044</b>	SEREMI de Salud de Valparaíso
<b>AO045</b>	SEREMI de Salud Metropolitano de Santiago
<b>AO046</b>	SEREMI de Salud de OHiggins
<b>AO047</b>	SEREMI de Salud del Maule
<b>AO048</b>	SEREMI de Salud del Bío Bío

<b>AO049</b>	SEREMI de Salud de La Araucanía
<b>AO050</b>	SEREMI de Salud de Los Ríos
<b>AO051</b>	SEREMI de Salud de Los Lagos
<b>AO052</b>	SEREMI de Salud de Aysén
<b>AO053</b>	SEREMI de Salud de Magallanes y Antártica Chilena
<b>AO054</b>	Hospital de San Camilo
<b>AO055</b>	Hospital Leonardo Guzmán de Antofagasta
<b>AO056</b>	Hospital de Victoria
<b>AO057</b>	Hospital Mauricio Heyermann de Angol
<b>AO058</b>	Hospital Juan Noé de Arica
<b>AO059</b>	Hospital Regional Coyhaique
<b>AO060</b>	Hospital Víctor Ríos Ruiz de Los Angeles
<b>AO061</b>	Hospital Dr. Augusto Riffart de Castro
<b>AO062</b>	Hospital San José de Coronel
<b>AO063</b>	Hospital de Lota
<b>AO064</b>	Hospital Guillermo Grant Benavente de Concepción
<b>AO065</b>	Hospital de Ovalle
<b>AO066</b>	Hospital La Serena
<b>AO067</b>	Hospital San Pablo de Coquimbo
<b>AO068</b>	Hospital Ernesto Torres de Iquique
<b>AO069</b>	Hospital de Urgencia Asistencia Pública (HUAP)
<b>AO070</b>	Hospital San Borja Arriarán
<b>AO071</b>	Hospital San José
<b>AO072</b>	Hospital Roberto del Río
<b>AO073</b>	Hospital Félix Bulnes
<b>AO074</b>	Hospital de Melipilla
<b>AO075</b>	Hospital San Juan de Dios
<b>AO076</b>	Instituto Nacional de Rehabilitación Pedro Aguirre Cerda
<b>AO077</b>	Instituto de Neurocirugía
<b>AO078</b>	Instituto Nacional de Geriatría (INGER)
<b>AO079</b>	Hospital del Salvador
<b>AO080</b>	Hospital Barros Luco
<b>AO081</b>	Hospital Sótero del Río
<b>AO082</b>	Hospital Clínico Magallanes Dr Lautaro Navarro Aravia
<b>AO083</b>	Hospital de Curicó
<b>AO084</b>	Hospital de Linares
<b>AO085</b>	Hospital Regional de Talca
<b>AO086</b>	Hospital de San Carlos



<b>AO087</b>	Hospital San Juan de Dios de San Fernando
<b>AO088</b>	Hospital Regional de Rancagua
<b>AO089</b>	Hospital de Osorno
<b>AO090</b>	Hospital de Puerto Montt
<b>AO091</b>	Hospital de Tomé
<b>AO092</b>	Hospital de las Higueras
<b>AO093</b>	Hospital Base de Valdivia
<b>AO094</b>	Hospital Claudio Vicuña de San Antonio
<b>AO095</b>	Hospital Carlos Van Buren
<b>AO096</b>	Hospital Eduardo Pereira de Valparaíso
<b>AO097</b>	Hospital de Quilpué
<b>AO098</b>	Hospital Gustavo Fricke
<b>AO099</b>	Hospital San Martín de Quillota
<b>AO100</b>	Instituto Psiquiátrico
<b>AO101</b>	Hospital San Juan de Dios de Los Andes
<b>AO102</b>	Hospital Dr. Exequiel González Cortes
<b>AO103</b>	Hospital El Pino
<b>AO104</b>	Hospital Herminda Martin
<b>AO105</b>	Instituto Nacional del Tórax
<b>AO106</b>	Hospital Luis Tisné
<b>AO107</b>	Instituto Traumatológico
<b>AO108</b>	Instituto Nacional del Cáncer
<b>AO109</b>	Hospital Luis Calvo Mackenna
<b>AO110</b>	Hospital Dr. Hernán Henríquez Aravena de Temuco
<b>AO111</b>	Hospital El Carmen Dr. Luis Valentín Ferrada
<b>AO112</b>	Hospital Clínico Metropolitano La Florida Dra. Eloísa Díaz Insunza
<b>AO117</b>	SEREMI de Salud del Ñuble
<b>AP001</b>	Subsecretaría de Vivienda y Urbanismo (MINVU)
<b>AP002</b>	SERVIU Región de Tarapacá
<b>AP003</b>	SERVIU Región de Antofagasta
<b>AP004</b>	SERVIU Región de Atacama
<b>AP005</b>	SERVIU Región de Coquimbo
<b>AP006</b>	SERVIU Región de Valparaíso
<b>AP007</b>	SERVIU Metropolitano
<b>AP008</b>	SERVIU Región del Libertador Bernardo O'Higgins
<b>AP009</b>	SERVIU Región del Maule
<b>AP010</b>	SERVIU Región del Bío Bío
<b>AP011</b>	SERVIU Región de la Araucanía



<b>AP012</b>	SERVIU Región de Los Lagos
<b>AP013</b>	SERVIU Región de Aysén del General Carlos Ibáñez del Campo
<b>AP014</b>	SERVIU Región de Magallanes y la Antártica Chilena
<b>AP015</b>	SERVIU Región de Los Ríos
<b>AP016</b>	SERVIU Región de Arica y Parinacota
<b>AP017</b>	Parque Metropolitano de Santiago
<b>AP018</b>	SERVIU Región del Ñuble
<b>AP019</b>	SEREMI de Vivienda y Urbanismo Región de Arica y Parinacota
<b>AP020</b>	SEREMI de Vivienda y Urbanismo Región de Tarapacá
<b>AP021</b>	SEREMI de Vivienda y Urbanismo Región de Antofagasta
<b>AP022</b>	SEREMI de Vivienda y Urbanismo Región de Atacama
<b>AP023</b>	SEREMI de Vivienda y Urbanismo Región de Coquimbo
<b>AP024</b>	SEREMI de Vivienda y Urbanismo Región de Valparaíso
<b>AP025</b>	SEREMI de Vivienda y Urbanismo Región Metropolitana
<b>AP026</b>	SEREMI de Vivienda y Urbanismo Región del Libertador Bernardo O'Higgins
<b>AP027</b>	SEREMI de Vivienda y Urbanismo Región de Maule
<b>AP028</b>	SEREMI de Vivienda y Urbanismo Región de Ñuble
<b>AP029</b>	SEREMI de Vivienda y Urbanismo Región de Bío-bío
<b>AP030</b>	SEREMI de Vivienda y Urbanismo Región de La Araucanía
<b>AP031</b>	SEREMI de Vivienda y Urbanismo Región de Los Ríos
<b>AP032</b>	SEREMI de Vivienda y Urbanismo Región de Los Lagos
<b>AP033</b>	SEREMI de Vivienda y Urbanismo Región de Aysén
<b>AP034</b>	SEREMI de Vivienda y Urbanismo Región de Magallanes y Antártica Chilena
<b>AQ001</b>	Subsecretaría de Bienes Nacionales
<b>AR001</b>	Subsecretaría de Agricultura
<b>AR002</b>	Comisión Nacional de Riego (CNR)
<b>AR003</b>	Corporación Nacional Forestal (CONAF)
<b>AR004</b>	Instituto de Desarrollo Agropecuario (INDAP)
<b>AR005</b>	Oficinas de Estudios y Políticas Agrarias (ODEPA)
<b>AR006</b>	Servicio Agrícola y Ganadero (SAG)
<b>AR010</b>	Centro de Información de Recursos Naturales (CIREN)
<b>AS001</b>	Subsecretaría de Minería
<b>AS002</b>	Comisión Chilena del Cobre (COCHILCO)
<b>AS004</b>	Servicio Nacional de Geología y Minería (SERNAGEOMIN)
<b>AT001</b>	Servicio Nacional de la Mujer y la Equidad de Género (SERNAMEG)
<b>AU001</b>	Comisión Nacional de Energía (CNE)
<b>AU002</b>	Subsecretaría de Energía
<b>AU003</b>	Comisión Chilena de Energía Nuclear (CCHEN)

<b>AU004</b>	Superintendencia de Electricidad y Combustibles (SEC)
<b>AV001</b>	Ex Consejo Nacional de la Cultura y las Artes (CNCA)
<b>AW002</b>	Subsecretaría del Medio Ambiente (MMA)
<b>AW003</b>	Superintendencia del Medio Ambiente (SMA)
<b>AW004</b>	Servicio de Evaluación Ambiental (SEA)
<b>AY001</b>	Instituto Nacional de Propiedad Industrial (INAPI)
<b>AZ001</b>	Comisión Nacional de Acreditación (CNA)
<b>BA001</b>	Subsecretaría del Deporte
<b>BA002</b>	Instituto Nacional del Deporte (IND)
<b>BB001</b>	Subsecretaría de la Mujer y la Equidad de Género
<b>BC001</b>	Subsecretaría de las Culturas y las Artes
<b>BC002</b>	Subsecretaría del Patrimonio Cultural
<b>BC003</b>	Servicio Nacional del Patrimonio Cultural
<b>BD001</b>	Subsecretaría de Ciencia Tecnología Conocimiento e Innovación

## 14.5. Fundaciones

<b>Código</b>	<b>Organismo</b>
<b>FU001</b>	Fundación Integra
<b>FU002</b>	Fundación Tiempos Nuevos (MIM)
<b>FU003</b>	Fundación para la Promoción y Desarrollo de la Mujer (PROdeMU)
<b>FU004</b>	Fundación de Orquestas Juveniles e Infantiles de Chile (FOJI)
<b>FU005</b>	Fundación Artesanías de Chile
<b>FU006</b>	Fundación de las Familias
<b>FU007</b>	Fundación Chilenter
<b>FU008</b>	Fundación Cultural Providencia
<b>FU009</b>	Corporación Regional de Desarrollo Productivo de la Región de Tarapacá
<b>FU010</b>	Fundación Centro Cultural de Lo Prado
<b>FU011</b>	Corporación Regional de Desarrollo de la Región del Biobío (Desarrolla Biobío)
<b>FU012</b>	Fundación Cultural de Sierra Gorda
<b>FU013</b>	CORPORACIÓN REGIONAL DE TURISMO DE LA REGIÓN METROPOLITANA
<b>FU014</b>	Agencia Chilena de Eficiencia Energética
<b>FU015</b>	Fundación Teatro Municipal de Las Condes
<b>FU016</b>	Fundación del deporte de Punta Arenas
<b>FU021</b>	Corporación Regional de Investigación y Desarrollo Centro de Investigación en Ecosistemas de la Patagonia
<b>FU025</b>	Asociación de Gobernadores y Gobernadoras Regionales de Chile AGORECHI

## 14.6. Corporaciones Municipales

<b>Código</b>	<b>Organismo</b>
<b>CM001</b>	Corporación Municipal de Desarrollo Social de Ñuñoa
<b>CM002</b>	Corporación Municipal de Desarrollo Social de Antofagasta (CMDS)
<b>CM003</b>	Corporación Municipal Isla de Maipo
<b>CM004</b>	Corporación Municipal de Queilen
<b>CM005</b>	Corporación Municipal de Peñalolén (CORMUP)
<b>CM006</b>	Corporación Municipal de Puqueldón
<b>CM007</b>	Corporación Municipal de Servicios y Desarrollo de Maipú (CODEDUC)
<b>CM008</b>	Corporación Municipal de Rancagua (CORMUN)
<b>CM009</b>	Corporación Municipal para el Desarrollo Social de Villa Alemana
<b>CM010</b>	Corporación Municipal de San Fernando (CORMUSAF)
<b>CM011</b>	Corporación Municipal de Castro
<b>CM012</b>	Corporación Municipal de Educación y Servicios Ramón Freire Dalcahue
<b>CM013</b>	Corporación Municipal de Quellón
<b>CM014</b>	Corporación Municipal de Pirque
<b>CM015</b>	Corporación Municipal de Valparaíso
<b>CM016</b>	Corporación Municipal de Desarrollo Social de Til Til
<b>CM017</b>	Corporación Municipal de La Reina
<b>CM018</b>	Corporación Municipal de Desarrollo Social de Calama (COMDES)
<b>CM019</b>	Corporación Municipal de Quilpué
<b>CM020</b>	Corporación de Educación Salud y Atención de Menores Chonchi Chiloé
<b>CM021</b>	Corporación de Educación y Salud de Las Condes
<b>CM022</b>	Corporación de Desarrollo Social de Cerro Navia (CORMUCENA)
<b>CM024</b>	Corporación Municipal de Ancud
<b>CM025</b>	Corporación de Desarrollo Social de Buin
<b>CM026</b>	Corporación Municipal de Colina
<b>CM027</b>	Corporación Municipal de La Florida
<b>CM028</b>	Corporación Municipal de María Pinto
<b>CM029</b>	Corporación Municipal de Quinta Normal
<b>CM030</b>	Corporación Municipal de San Joaquín
<b>CM031</b>	Corporación Municipal de Providencia
<b>CM032</b>	Corporación Municipal de Pudahuel
<b>CM033</b>	Corporación Municipal de Educación y Salud de San Bernardo
<b>CM034</b>	Corporación Municipal de Pozo Almonte
<b>CM036</b>	Corporación Municipal de Conchalí
<b>CM037</b>	Corporación Municipal de Curaco De Velez
<b>CM040</b>	Corporación Municipal de Lo Prado
<b>CM041</b>	Corporación Municipal de Macul
<b>CM042</b>	Corporación Municipal de Melipilla

<b>CM043</b>	Corporación Municipal de Salud y Educación de Panguipulli
<b>CM044</b>	Corporación Municipal de Puente Alto
<b>CM045</b>	Corporación de Educación Salud y Menores de Puerto Natales
<b>CM046</b>	Corporación Municipal de Punta Arenas para la Educación Salud y Atención al Menor (CORMUPA)
<b>CM048</b>	Corporación Municipal de Renca
<b>CM050</b>	Corporación Municipal de San Miguel
<b>CM051</b>	Corporación Municipal de San Vicente
<b>CM052</b>	Corporación Municipal de Talagante
<b>CM054</b>	Corporación Municipal de Fomento y Desarrollo Comunal de Sierra Gorda
<b>CM055</b>	Corporación Municipal Cultural y Patrimonial de San Bernardo
<b>CM057</b>	Corporación Municipal de Deportes Recreación y Cultura de Coquimbo
<b>CM058</b>	Corporación de la Cultura y las Artes de la Ilustre Municipalidad de Rancagua
<b>CM059</b>	Corporación Municipal de Deporte Rancagua
<b>CM060</b>	Corporación de Desarrollo e Innovación de Rancagua
<b>CM061</b>	Corporación Municipal de Desarrollo Económico Cultura y Deporte de Renca
<b>CM062</b>	Corporación Municipal de Deportes de Iquique
<b>CM063</b>	Corporación Municipal de Deportes de Ñuñoa
<b>CM069</b>	Corporación Cultural de Estación Central
<b>CM070</b>	Corporación Cultural de la Comuna de La Granja
<b>CM071</b>	Corporación Cultural de La Ilustre Municipalidad de Romeral
<b>CM072</b>	Corporación Cultural de La Ilustre Municipalidad de Valdivia
<b>CM073</b>	Corporación Cultural de La Reina
<b>CM074</b>	Corporación Cultural de Lampa
<b>CM075</b>	Corporación Cultural de Las Condes
<b>CM076</b>	Corporación Cultural de Lo Barnechea
<b>CM079</b>	Corporación Cultural de Mostazal
<b>CM080</b>	Corporación Cultural de Nacimiento
<b>CM081</b>	Corporación Cultural de Ñuñoa
<b>CM082</b>	Corporación Cultural de Osorno
<b>CM083</b>	Corporación Cultural de Peñalolén
<b>CM086</b>	Corporación Cultural de Recoleta
<b>CM087</b>	Corporación Cultural de San Pedro de La Paz
<b>CM090</b>	Corporación Cultural de Teno
<b>CM091</b>	Corporación Cultural Municipal de Vicuña
<b>CM092</b>	Corporación Cultural de Vitacura
<b>CM094</b>	Corporación Cultural Isla de Maipo
<b>CM096</b>	Corporación Cultural Municipal de La Comuna de Chillán
<b>CM099</b>	Corporación Cultural Municipal de Los Ángeles
<b>CM100</b>	Corporación Cultural Municipal de Ovalle
<b>CM103</b>	Corporación Cultural Municipal de Puente Alto
<b>CM104</b>	Corporación Cultural Municipal de San Javier de Loncomilla
<b>CM106</b>	Corporación Cultural Municipalidad de Coyhaique
<b>CM108</b>	Corporación Cultural y de Extensión de La Ilustre Municipalidad de Constitución
<b>CM110</b>	Corporación Cultural Social y Deportiva Municipal de Quilicura

<b>CM111</b>	Corporación de Cultura de Pichidegua
<b>CM112</b>	Corporación Municipal de Cultura de Talca
<b>CM115</b>	Corporación de Cultura y Patrimonio de Independencia
<b>CM116</b>	Corporación de Cultura y Turismo de Calama
<b>CM119</b>	Corporación de Deporte de Estación Central Cormudep
<b>CM120</b>	Corporación de Deporte de Los Andes
<b>CM122</b>	Corporación Municipal de Deportes de Colina
<b>CM124</b>	Corporación de Deportes Constitución
<b>CM125</b>	Corporación de Deportes de Independencia
<b>CM126</b>	Corporación de Deportes de La Ilustre Municipalidad de Teno
<b>CM128</b>	Corporación Municipal de Deportes de Talca
<b>CM133</b>	Corporación de Deportes y Recreación de Peñalolén
<b>CM134</b>	Corporación de Deportes y Recreación La Reina
<b>CM139</b>	Corporación Municipal de Administración Sitio Patrimonio Mundial Área Histórica de la Ciudad Puerto de Valparaíso
<b>CM141</b>	Corporación de Innovación y Desarrollo Económico y Social Innova Recoleta
<b>CM143</b>	Corporación de Turismo Municipalidad de Paihuano
<b>CM144</b>	Corporación del Deporte de La Municipalidad de Aysén
<b>CM145</b>	Corporación del Deporte de Lampa
<b>CM146</b>	Corporación del Deporte de Pichidegua
<b>CM152</b>	Corporación Municipal Costa Chinchorro de Arica
<b>CM154</b>	Corporación Municipal Cultural Museo de Bellas Artes Valparaíso
<b>CM160</b>	Corporación de Inclusión Social de Cerro Navia
<b>CM165</b>	Corporación Municipal de Cultura de Paine
<b>CM167</b>	Corporación Municipal de Cultura de San Joaquín
<b>CM168</b>	Corporación Municipal de Cultura La Pintana
<b>CM169</b>	Corporación Municipal de Cultura y Artes de Molina
<b>CM171</b>	Corporación Municipal de Cultura y Turismo de La Comuna de Quintero
<b>CM173</b>	Corporación Municipal de Cultura Turismo y Patrimonio de La Comuna de Natales
<b>CM175</b>	Corporación Municipal del Deporte de Vitacura
<b>CM176</b>	Corporación Municipal de Deporte de Padre Hurtado
<b>CM177</b>	Corporación Municipal de Deporte de Romeral
<b>CM180</b>	Corporación Municipal de Deporte y Recreación de Recoleta
<b>CM185</b>	Corporación Municipal de Deportes de Lo Prado
<b>CM186</b>	Corporación Municipal de Deportes de Natales
<b>CM187</b>	Corporación Municipal de Deportes de Padre Las Casas
<b>CM189</b>	Corporación Municipal de Deportes de Puente Alto
<b>CM191</b>	Corporación Municipal de Cultura San Clemente
<b>CM193</b>	Corporación Municipal de Deportes de Temuco
<b>CM194</b>	Corporación Municipal de Deportes La Pintana
<b>CM196</b>	Corporación Municipal de Deportes y Desarrollo Social de Quintero
<b>CM197</b>	Corporación Municipal de Deportes y Recreación de Antofagasta
<b>CM198</b>	Corporación Municipal de Deportes y Recreación de Coyhaique
<b>CM200</b>	Corporación Municipal de Deportes y Recreación de La Ilustre Municipalidad de Isla de Pascua

<b>CM202</b>	Corporación Municipal de Deportes y Recreación de Molina
<b>CM204</b>	Corporación Municipal de Deportes y Recreación de Talcahuano
<b>CM207</b>	Corporación de Desarrollo Social de la Municipalidad de Independencia
<b>CM210</b>	Corporación Municipal de innovación y desarrollo económico y social de SAN JOAQUÍN
<b>CM211</b>	Corporación Municipal de Desarrollo Productivo y Turismo de Molina
<b>CM214</b>	Corporación Municipal de Desarrollo Social de Los Muermos
<b>CM217</b>	Corporación Municipal de Fomento Al Desarrollo Comunal y Productivo de La Florida (Cofodep)
<b>CM219</b>	Corporación Municipal de Fomento Al Desarrollo Económico y Productivo de Estación Central
<b>CM224</b>	Corporación Municipal de La Cultura y Las Artes de San Antonio
<b>CM230</b>	Corporación de Deportes y Recreación de San Javier Loncomilla
<b>CM233</b>	Corporación Municipal de Deportes y Recreación de Panguipulli
<b>CM234</b>	Corporación Municipal de Desarrollo Económico de Peñalolén (YUNUS)
<b>CM235</b>	Corporación Municipal de cultura de Isla de Pascua
<b>CM250</b>	Corporación de Deportes de la Ilustre Municipalidad de Curicó
<b>CM251</b>	Corporación XIX Juegos Panamericanos Santiago 2023
<b>CM253</b>	Corporación Municipal de Deportes de San Joaquín
<b>CM260</b>	Corporación Municipal de Turismo Coquimbo
<b>CM261</b>	Corporación Municipal de Turismo de Vicuña
<b>CM268</b>	Corporación Municipal Para El Desarrollo Cultural de Temuco
<b>CM269</b>	Corporación Municipal Pueblito de Las Vizcachas
<b>CM270</b>	Corporación Para El Desarrollo de La Provincia de Osorno (Corposorno)
<b>CM278</b>	Corporación Social y Cultural de Concepción (SEMCO)
<b>CM281</b>	CLUB DE LA REINA SOCIAL DEPORTIVO Y RECREACIONAL
<b>CM283</b>	Corporación de Deportes de San Clemente

## 14.7. Partidos Políticos

---

<b>Código</b>	<b>Organismo</b>
PP007	Partido Comunista de Chile (PCCH)
PP009	Partido Demócrata Cristiano (PDC)
PP010	Partido Ecologista Verde (PEV)
PP011	Partido Evolución Política (Evópoli)
PP019	Partido Por la Democracia (PPD)
PP022	Partido Radical de Chile
PP025	Partido Socialista de Chile PS
PP026	Partido Unión Demócrata Independiente UDI
PP027	Partido Político Comunes
PP028	Partido Renovación Nacional (RN)
PP029	Partido Revolución Democrática (RD)
PP032	Partido Liberal de Chile(PL)
PP034	Partido Federación Regionalista Verde Social (FREVS)
PP052	Partido Progresista de Chile
PP055	Partido Convergencia Social
PP056	Partido Republicano de Chile
PP058	Partido Conservador Cristiano
PP059	Partido Nuevo Tiempo
PP060	Partido Unión Patriótica
PP062	Partido Acción Humanista
PP063	Partido Social Cristiano
PP064	Partido Movimiento Amarillos por Chile
PP065	Partido de la Gente
PP067	Partido Alianza Verde Popular
PP069	Partido Igualdad



## 14.8. Asociaciones Municipales

<b>Código</b>	<b>Organismo</b>
<b>MA001</b>	Asociación de Municipalidades Rurales (AMUR)
<b>MA002</b>	Asociación de Municipalidades de la Región de Antofagasta
<b>MA003</b>	Asociación de Municipalidades Nahuelbuta (AMN)
<b>MA004</b>	Asociación de Municipalidades de La Región de Los Ríos
<b>MA005</b>	Asociación de Municipalidades de la Región de Los Ríos para el Manejo sustentable de Residuos y la Gestión Ambiental
<b>MA006</b>	Asociación de Municipalidades Parque Cordillera
<b>MA007</b>	Asociación Chilena de Municipalidades
<b>MA008</b>	Asociación de Municipalidades Malleco Norte AMMN
<b>MA010</b>	Asociación de Municipalidades para el Desarrollo Económico Local
<b>MA011</b>	Asociación de Municipalidades Territorio de Riego Canal LajaDiguillín
<b>MA012</b>	Asociación de Municipalidades Paisajes de Conservación para la Biodiversidad de la Región de Los Ríos
<b>MA013</b>	Asociación de Municipios Rurales Regiones de Tarapacá y AricaParinacota
<b>MA014</b>	Asociación Regional de Municipios de Atacama
<b>MA015</b>	Asociación de Municipalidades de la Provincia de Arauco
<b>MA016</b>	Asociación de Municipalidades de la Región de Aconcagua
<b>MA018</b>	Asociación de Municipalidades de Chile AMUCH
<b>MA019</b>	Asociación Regional de Municipalidades de Magallanes y Antártica Chilena (AMUMAG)
<b>MA020</b>	Asociación de Municipalidades del Norte de Chile
<b>MA021</b>	Asociación de Municipalidades de la Región de OHiggins
<b>MA022</b>	Asociación de Municipalidades del Punilla
<b>MA023</b>	Asociación de Municipalidades de la Región de Valparaíso
<b>MA024</b>	Asociación de Municipalidades de la Provincia de Osorno
<b>MA025</b>	Asociación Municipalidades Provincia de Llanquihue Para Manejo Sustentable de Residuos y Gestión Ambiental
<b>MA026</b>	Asociación de Municipalidades con Alcalde Mapuche
<b>MA027</b>	Asociación Municipal para la sustentabilidad ambiental AMUSA
<b>MA028</b>	Asociación de Municipalidades de la Región del Maule
<b>MA029</b>	Asociación de Municipalidades de Ciudades Puerto y Borde Costero
<b>MA031</b>	Asociación de Municipios Ciudad Sur
<b>MA032</b>	Asociación de Municipios de Desarrollo Intercomunal de Chiloé (AMUDICH)
<b>MA033</b>	Asociación de Municipios Costa Araucanía
<b>MA034</b>	Asociación de Municipalidades Rurales del Norte Chico
<b>MA035</b>	Asociación de Municipalidades de la Región de Coquimbo
<b>MA036</b>	Asociación de Municipalidades de la Región del Biobío



<b>MA037</b>	Asociación de Municipios Cordilleranos AMCORDI
<b>MA038</b>	Asociación de Municipalidades Bio Bio Centro
<b>MA039</b>	Asociación de Municipalidades Región de Aysén
<b>MA040</b>	Asociación de Municipalidades del Valle del Itata
<b>MA042</b>	Asociación de Municipalidades de la Zona Central y Costa (AMUCC)
<b>MA043</b>	Asociación de Municipalidades para la Preservación de la Biodiversidad en el Territorio de Nonguén y otros Ecosistemas
<b>MA044</b>	Asociación Nacional de Municipalidades de Ciudades Puerto Concesionados
<b>MA046</b>	Asociación de Municipalidades de la Provincia del Huasco
<b>MA047</b>	Asociación de Municipalidades con Centros de Montaña
<b>MA048</b>	Asociación de Municipalidades de Arauco y Curanilahue
<b>MA049</b>	Asociación de Municipalidades del Valle del Maipo
<b>MA050</b>	Asociación Metropolitana de Municipalidades de Santiago Sur para la Gestión Ambiental y de Residuos (Msur)
<b>MA052</b>	Asociación de Municipalidades de la cuenca del Lago Llanquihue
<b>MA053</b>	Asociación Chilena de Municipalidades con Farmacias Populares (ACHIFARP)
<b>MA054</b>	Asociación de Municipios Cordillera de la Costa Corral La Unión
<b>MA055</b>	Asociación de Municipios para el Desarrollo Turístico de las Comunas de Cabrero Los Ángeles y Yumbel
<b>MA056</b>	Asociación de Municipios Metropolitanos para la Seguridad Ciudadana (AMM Seguridad)
<b>MA057</b>	Asociación de Municipalidades de la Provincia de Iquique Para La Gestión Ambiental y de Residuos
<b>MA058</b>	Asociación de Municipalidades Cordilleranas de la Araucanía
<b>MA059</b>	Asociación de Municipalidades Red Nacional de Comunas Mágicas de Chile
<b>MA060</b>	Asociación de Municipalidades Comunas Costeras de Puchuncaví Quintero
<b>MA061</b>	Asociación de Municipalidades de la Provincia de San Antonio (AMPSA)
<b>MA063</b>	Asociación de Municipalidades para la Seguridad Ciudadana Concón Limache
<b>MA064</b>	Asociación de Municipalidades Turísticas de Chile (AMTC)
<b>MA065</b>	Asociación de Municipalidades Libres (AML)
<b>MA067</b>	Asociación de Municipalidades de la Zona Metropolitana de la Araucanía (AMZOMA)

## 14.9. Universidades

---

Código	Organismo
UN003	Universidad de Antofagasta
UN007	Universidad de Valparaíso
UN008	Universidad de Santiago de Chile (USACH)
UN009	Universidad Tecnológica Metropolitana (UTEM)
UN011	Universidad Metropolitana de Ciencias de la Educación (UMCE)
UN012	Universidad de Talca (UTALCA)
UN015	Universidad de Los Lagos
UN016	Universidad de Magallanes
UN017	Universidad de Aysén
UN018	Universidad de O'Higgins

## 14.10. Centro de Formación Técnica

---

Código	Organismo
CF001	CFT de la Región de la Araucanía
CF002	CFT de la Región del Maule
CF003	CFT de la Región del Tarapacá
CF004	CFT de la Región de Los Ríos
CF005	CFT de la Región de los Lagos
CF006	CFT de la Región de Coquimbo
CF007	CFT de la Región de Valparaíso
CF008	CFT de la región metropolitana
CF009	CFT de la Región de Antofagasta
CF010	CFT Magallanes
CF011	CFT de la Región de Atacama
CF012	CFT de la Región de Arica y Parinacota

## 14.11. Superintendencias

---

Código	Organismo
--------	-----------

## 14.12. Empresas

---

Código	Organismo
EP025	Sistema de Empresas Públicas (SEP)

## 14.13. Organismos que InterOperan con el Portal

---

Código	Organismo
--------	-----------