



ORD.: 0445 / 2018  
ANT: MU322T0000491  
MAT.: Respuesta DAI  
Tocopilla, 17 ABR. 2018

DE SR: LUIS MOYANO CRUZ  
ALCALDE

A SR. MARIO CORNEJO ALVARADO

Junto con saludar, me permito informar a usted que, hemos recibido su Solicitud de Acceso a la Información Pública MU322T0000491, cuyo contenido es el siguiente (sic):

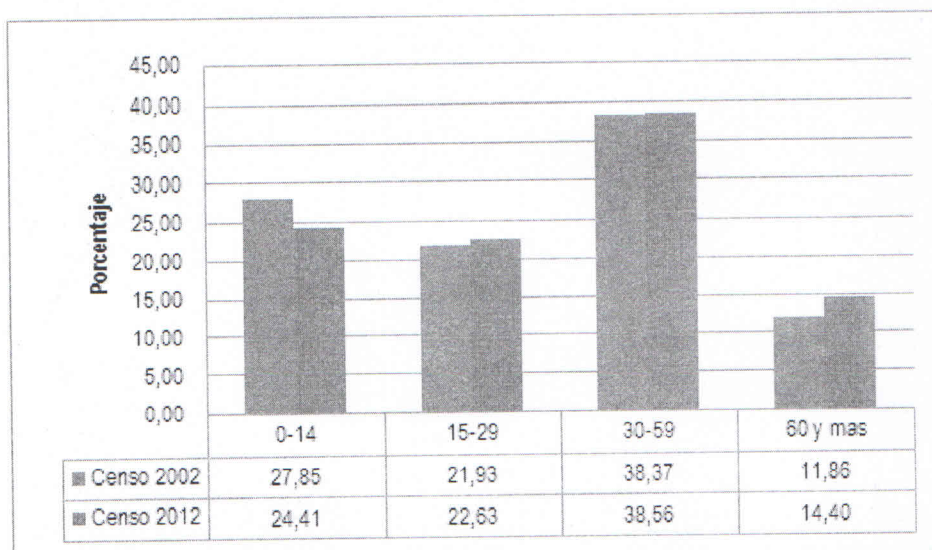
" Estimados: Junto con saludar escribo para solicitar indicadores socio-demográficos de los habitantes de su comuna, tales como: Rango de Edad - Tipo de Sexos - Nivel Educativo - Tipo de Viviendas - Ingreso per cápita - Niveles de Pobreza (indigencia) - Tasas de Natalidad - Tasa de Mortalidad. Esto con la finalidad de poder hacer un estudio estadístico de la problemáticas y posibles soluciones a estas Agradecidos por la gestión Saluda Atte. "

En respuesta a su solicitud, Informo a Usted lo siguiente, según lo solicitado:

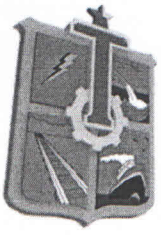
- **Rango de Edad**

**POBLACIÓN POR GRUPOS DE EDAD**

La conformación etaria de la comuna de Tocopilla muestra la típica configuración de poblados medios y pequeños en países en proceso de transición demográfica, en los cuales el proceso de envejecimiento de la población asociado a las menores tasas de natalidad ha tendido a estrechar la brecha entre los distintos grupos de edad (niños, adolescentes, jóvenes, adultos y adultos mayores) entre los dos últimos censos.



Fuente: Elaboración propia, en base a datos del Censo 2002 y 2012, INE.



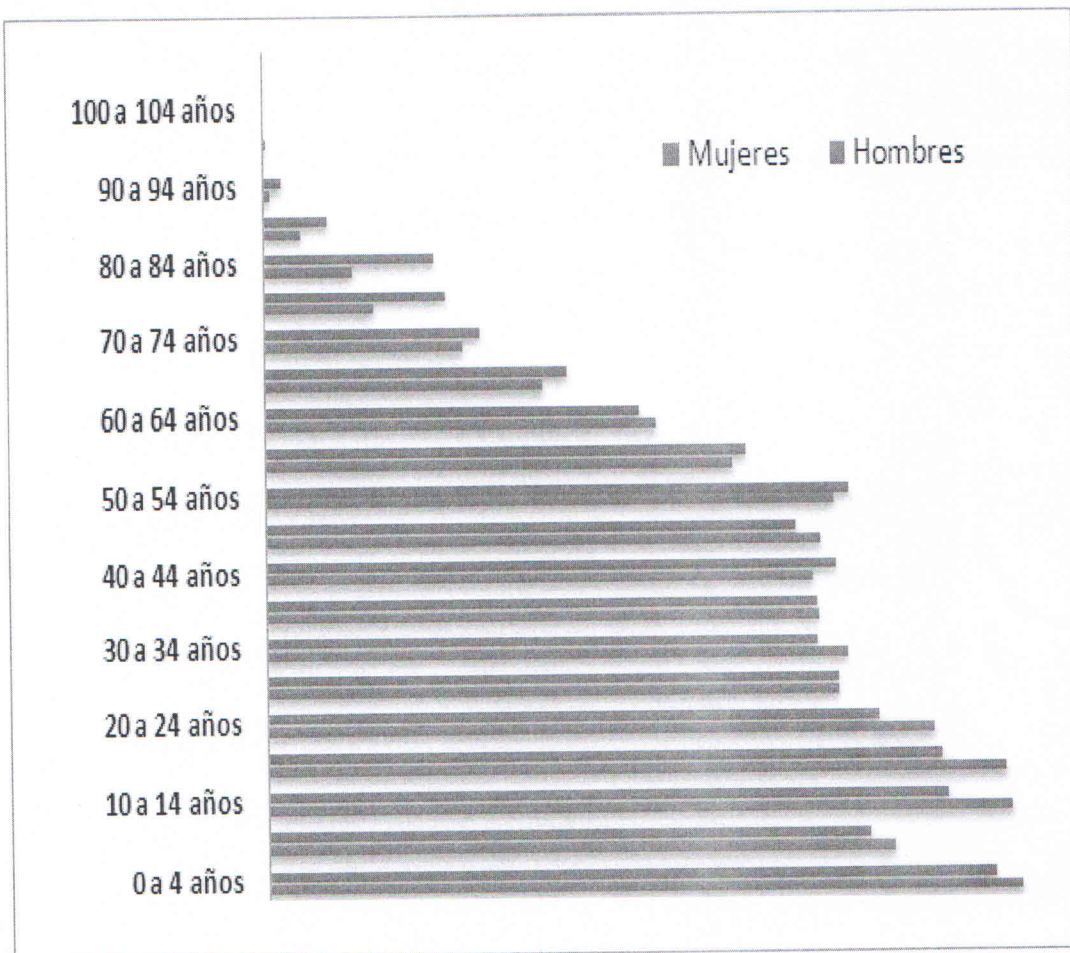
**ILUSTRE MUNICIPALIDAD de  
TOCOPILLA**

República De Chile  
Administración Comunal  
Ilustre Municipalidad De Tocopilla  
Región de Antofagasta



### • Tipo de Sexos

En cuanto a la distribución por sexo, en la comuna de Tocopilla la proporción de población tiende a ser prácticamente similar entre hombres y mujeres, con un ligero predominio de la población masculina, la que representa el 50,06% del total, ubicándose levemente sobre la media regional que está en torno al 49,82%. En relación a la Provincia de Tocopilla, esta presenta valores similares al de la comuna, 50,04%. Se puede observar una composición etaria relativamente homogénea en prácticamente todos los tramos, con un ligero predominio de la población masculina, salvo en la tercera edad donde se observa una mayor proporción de población femenina, lo que es atribuible a la mayor expectativa de vida de las mujeres en el país, sin embargo la proporción de adultos mayores respecto al resto de los grupos etarios es todavía baja.





**ILUSTRE MUNICIPALIDAD de  
TOCOPILLA**

República De Chile  
Administración Comunal  
Ilustre Municipalidad De Tocopilla  
Región de Antofagasta



- **Nivel Educativo**

Se presentan un conjunto de datos e indicadores que permiten tener una visión resumida de la realidad comunal. En primer lugar los tipos de establecimientos educacionales que imparten educación escolar en las comunas del país. Los datos sirven para comparar la comuna con la región y el país, entender cómo se distribuyen los establecimientos por dependencia, municipal, particular subvencionado, particular pagado y si han existido variaciones en los últimos dos años. Asimismo, se aportan los resultados promedio de la Prueba de Selección Universitaria (PSU), en orden a observar elementos de desempeño.

Establecimientos	Comuna		Región		País	
	2012	2014	2012	2014	2012	2014
Corporación Municipal	0	0	89	89	1.131	1.106
Municipal DAEM	10	10	35	35	4.383	4.225
Particular Subvencionado	1	1	85	89	5.965	6.065
Particular Pagado	0	0	28	41	625	595
Corporación de Administración Delegada	0	0	0	0	70	70
Total	11	11	237	254	12.174	12.061



**ILUSTRE MUNICIPALIDAD de  
TOCOPILLA**

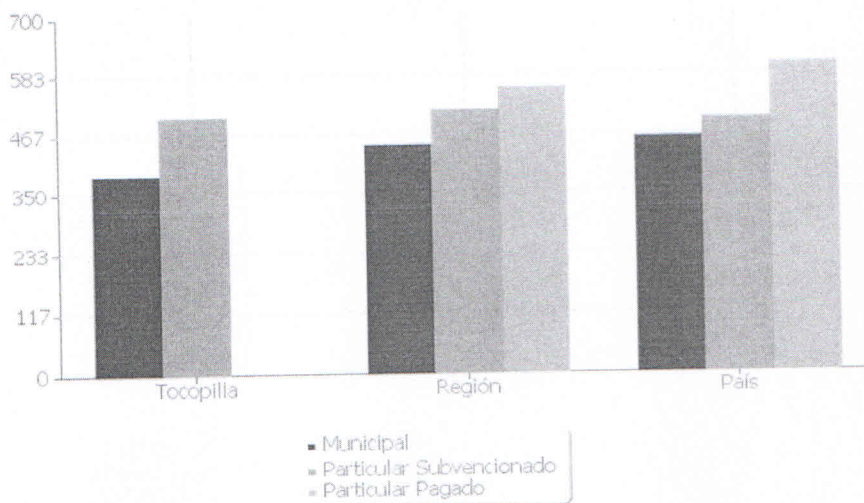
República De Chile  
Administración Comunal  
Ilustre Municipalidad De Tocopilla  
Región de Antofagasta



## Resultados promedio PSU por dependencia 2013-2015

Psu Promedio por Dependencia	Comuna		Región		País	
	2013	2015	2013	2015	2013	2015
Municipal	387,64	384,71	448,34	444,80	453,77	457,19
Particular Subvencionado	490,26	500,46	518,30	513,21	490,74	492,47
Particular Pagado			557,99	556	606,70	600,17

Tocopilla: Resultados PSU promedio (Matemática y Lenguaje), por dependencia Proceso 2015



Fuente: Elaboración propia

## Porcentaje de alumnos con PSU sobre 450, 2012, 2013, 2014

Dependencia Administrativa	2012	2013	2014
Municipales	16,87	23,16	12,90
Particulares Subvencionados	80,22	82,42	77,17
Particulares Pagados	0	0	0

Fuente: Sistema Nacional de información municipal, SINIM.



• **Tipo de Viviendas**

ORDEN	NOMBRE REGIÓN	Código Región	NOMBRE PROVINCIA	Código Provincia	NOMBRE COMUNA	Código Comuna	Viviendas Particulares Ocupadas con Moradores Presente	Viviendas Particulares Ocupadas con Moradores	Viviendas Particulares Desocupadas (en Venta, para arriendo, Abandonada u otra)	Viviendas Particulares Desocupadas (de Temporada)	Viviendas Colectivas	TOTAL VIVIENDAS
19	ANTOFAGASTA	2	TOCOPILLA	23	TOCOPILLA	2301	7.819	744	818	1.239	50	10.670
20	ANTOFAGASTA	2	TOCOPILLA	23	MARÍA ELENA	2302	1.430	190	152	93	94	1.959

Fuente Censo I.N.E 2017

• **Niveles de Pobreza (indigencia) e Ingreso per cápita**

Indicadores sociales

La información contenida corresponde al porcentaje de personas en situación de pobreza por ingresos, de la Encuesta de Caracterización Social (Casen) del Ministerio de Desarrollo Social, y los indicadores de hacinamiento y saneamiento de la Ficha de Protección social (Registro Social de Hogares). Según el Ministerio de Desarrollo Social, el nuevo cálculo del indicador de pobreza por ingreso se enmarca en la actualización de la metodología de medición. Dentro de los principales cambios incorporados se destaca la Actualización de la Línea de pobreza y pobreza extrema, realizada a partir de una actualización de la Canasta Básica de Alimentos y de la Canasta Básica de Bienes y Servicios no alimentarios (Base VII Encuesta de Presupuestos Familiares de 2011-2012); también, en vez de tener una única línea de pobreza y pobreza extrema expresada en valores Per cápita, se definen distintas líneas de pobreza y de pobreza extrema que dependen del tamaño del hogar. Así la Encuesta CASEN indica que el porcentaje de personas en situación de pobreza por ingresos en Chile era un 22,2% el año 2011 y el año 2013 era de 14,4%, lo que representa una disminución 7,8 puntos porcentuales.

**Población según pobreza por Ingresos CASEN 2011 y 2013, Metodología SAE CASEN 2011-2013**

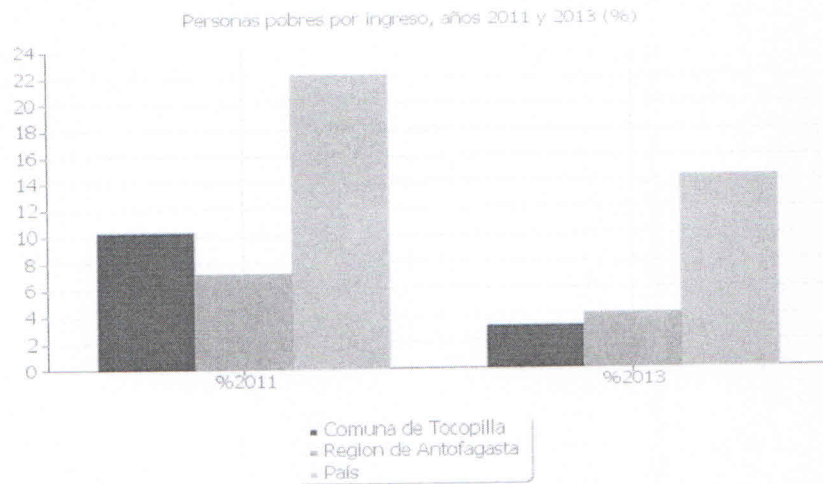
Fuente: Estimación de la pobreza por ingresos a nivel comunal 2013 Nueva metodología (SAE e imputación de medias por conglomerados) CASEN, Ministerio de desarrollo social.

Territorio	% de Personas en Situación de Pobreza por Ingresos	
	2011	2013
Comuna de Tocopilla	10,24	3,12
Región de Antofagasta	7,10	4
País	22,20	14,40



**ILUSTRE MUNICIPALIDAD de  
TOCOPILLA**

República De Chile  
Administración Comunal  
Ilustre Municipalidad De Tocopilla  
Región de Antofagasta



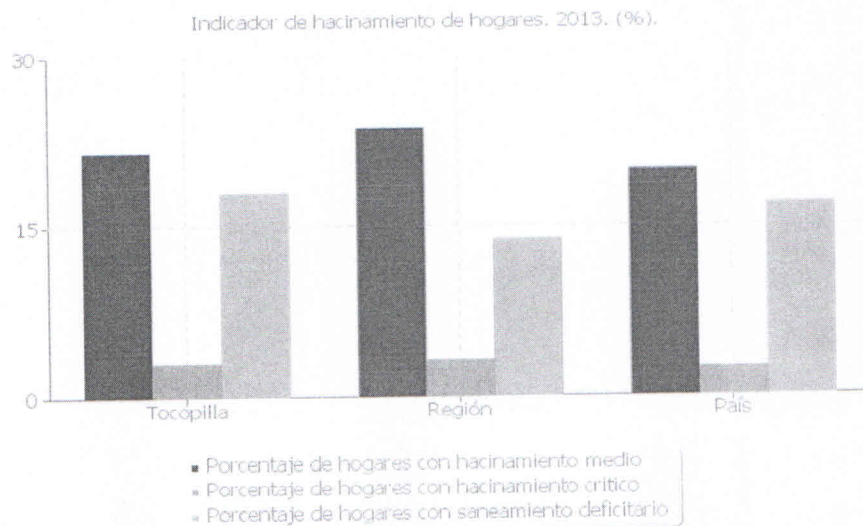
Fuente: Elaboración propia en base a Estimación de la pobreza por ingresos a nivel comunal 2013 Nueva metodología SAE

### Índices de hacinamiento de hogares RSH cierre julio 2013 e Índice de saneamiento de hogares

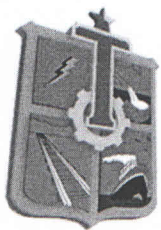
Indicadores	Porcentaje de Hogares		
	Comuna	Región	País
Porcentaje de hogares con hacinamiento medio	21,53	23,62	19,88
Porcentaje de hogares con hacinamiento crítico	2,85	3,04	2,32
Porcentaje de hogares con saneamiento deficitario	18,02	13,74	16,98

### RSH cierre julio 2013

Fuente: Ficha de Protección social, Ministerio de Desarrollo Social.



Fuente: Elaboración propia en base a Registro Social de Hogares, Ministerio de Desarrollo Social.

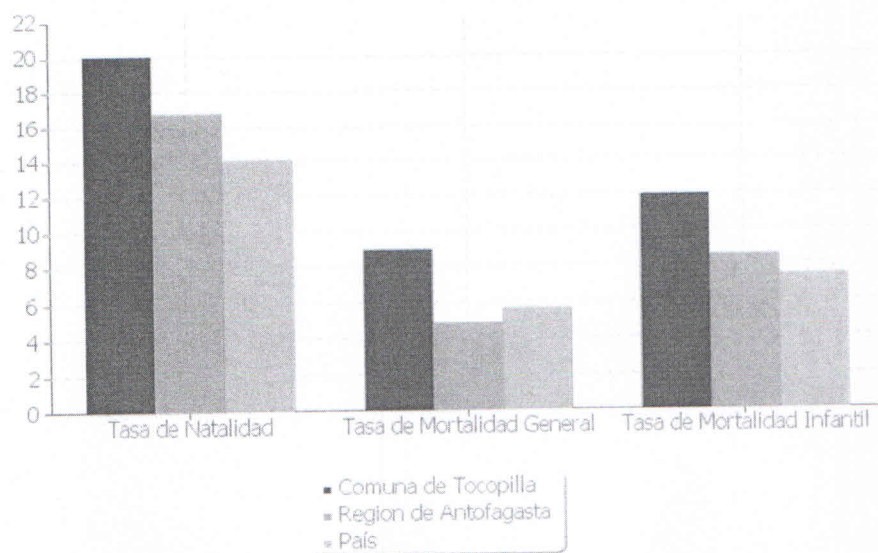


• **Tasas de natalidad, mortalidad general e infantil año 2012**

Territorio	Tasa de Natalidad	Tasa de Mortalidad General	Tasa de Mortalidad Infantil
Comuna de Tocopilla	20,05	8,94	11,90
Región de Antofagasta	16,75	4,79	8,50
País	14,01	5,67	7,40

Fuente: Departamento de Estadísticas e información de salud, MINSAL.

Tocopilla, Región de Antofagasta, País: Tasas de natalidad, mortalidad general e infantil



Fuente: Elaboración propia en base a Departamento de Estadísticas e información de salud, MINSAL.

Sin otro particular, se despide muy atte.,



**LUIS MOYANO CRUZ**  
**ALCALDE**  
**ILUSTRE MUNICIPALIDAD DE TOCOPILLA**